



臺北
表演藝術
中心

TAIPEI
PERFORMING ARTS CENTER

GP 球劇場

技術資料

Technical Information

目錄

| | |
|--------------------------------|----|
| 球劇場(Globe Playhouse)/ GP | 2 |
| 壹、卸貨入口及佈景運送通道..... | 4 |
| 一、卸貨車道 | 4 |
| 二、球劇場 (GP) 過道門 | 5 |
| 三、佈景運送 | 6 |
| 貳、舞台技術資料 | 7 |
| 一、舞台空間 | 7 |
| 二、舞台設備 | 9 |
| 參、燈光技術資料 | 18 |
| 一、燈光系統 | 18 |
| 二、燈光設備 | 19 |
| 三、線材數量與其他配件 | 23 |
| 四、各區迴路表 | 26 |
| 五、場燈迴路表 | 30 |
| 六、基本配置圖 | 31 |
| 肆、視聽技術資料 | 32 |
| 一、音響控制室設備 | 32 |
| 二、揚聲器系統 | 32 |
| 三、舞台監聽系統 | 34 |
| 四、麥克風 | 34 |
| 五、內部通訊系統 | 35 |
| 六、視訊相關設備 | 35 |
| 七、線材及相關設備 | 36 |
| 八、系統喇叭配置圖 | 37 |
| 九、迴路分配圖 | 38 |
| 十、跳線面板清單 | 40 |
| 伍、其他設備及梳化間 | 41 |
| 一、後台其他設備 | 41 |
| 二、演出團隊後台梳化間..... | 41 |

球劇場(Globe Playhouse)/ GP

- 劇場資訊：

舞台面位於七樓

觀眾席總數 776 席

包含：

樂池區 222 席

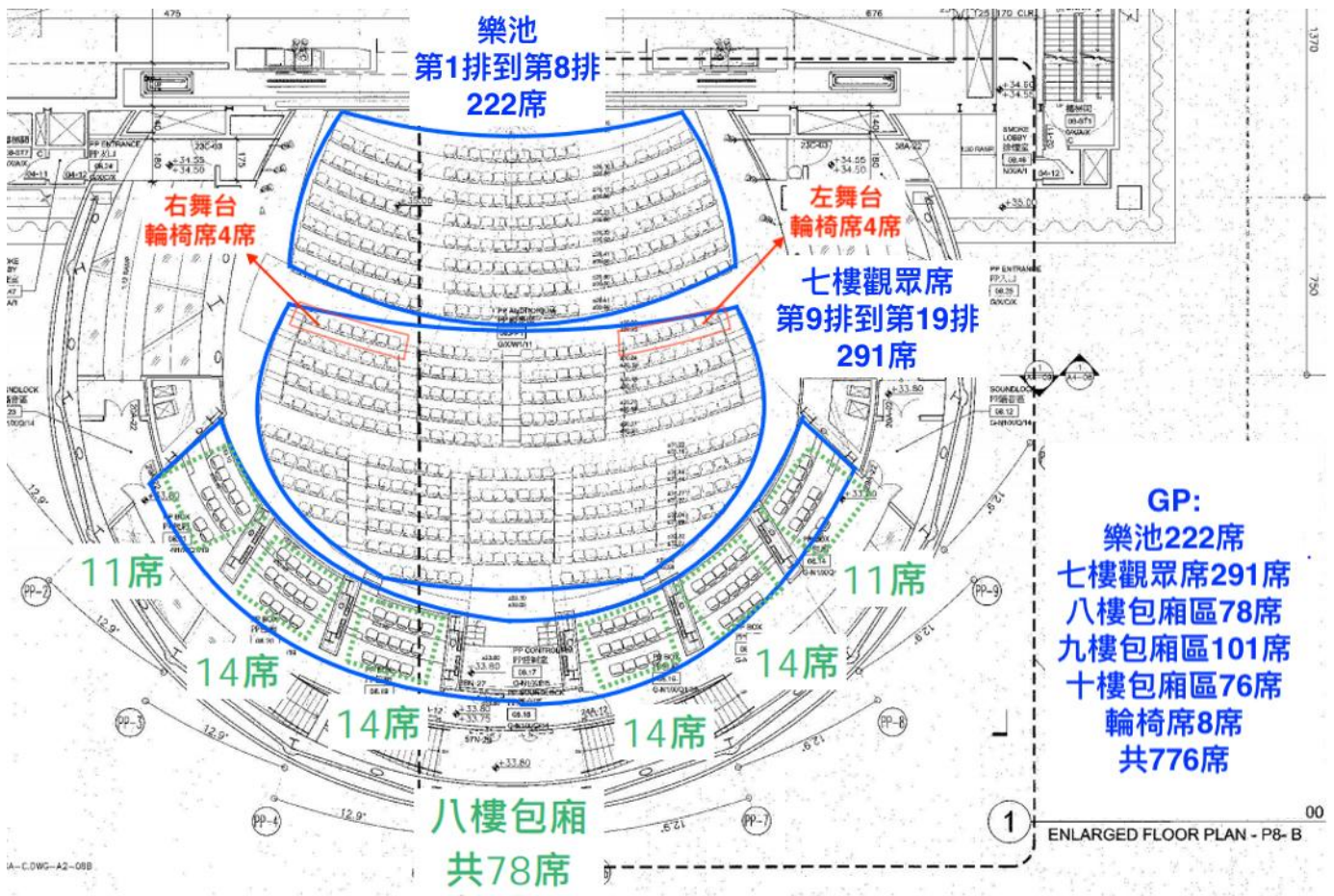
七樓觀眾席 291 席

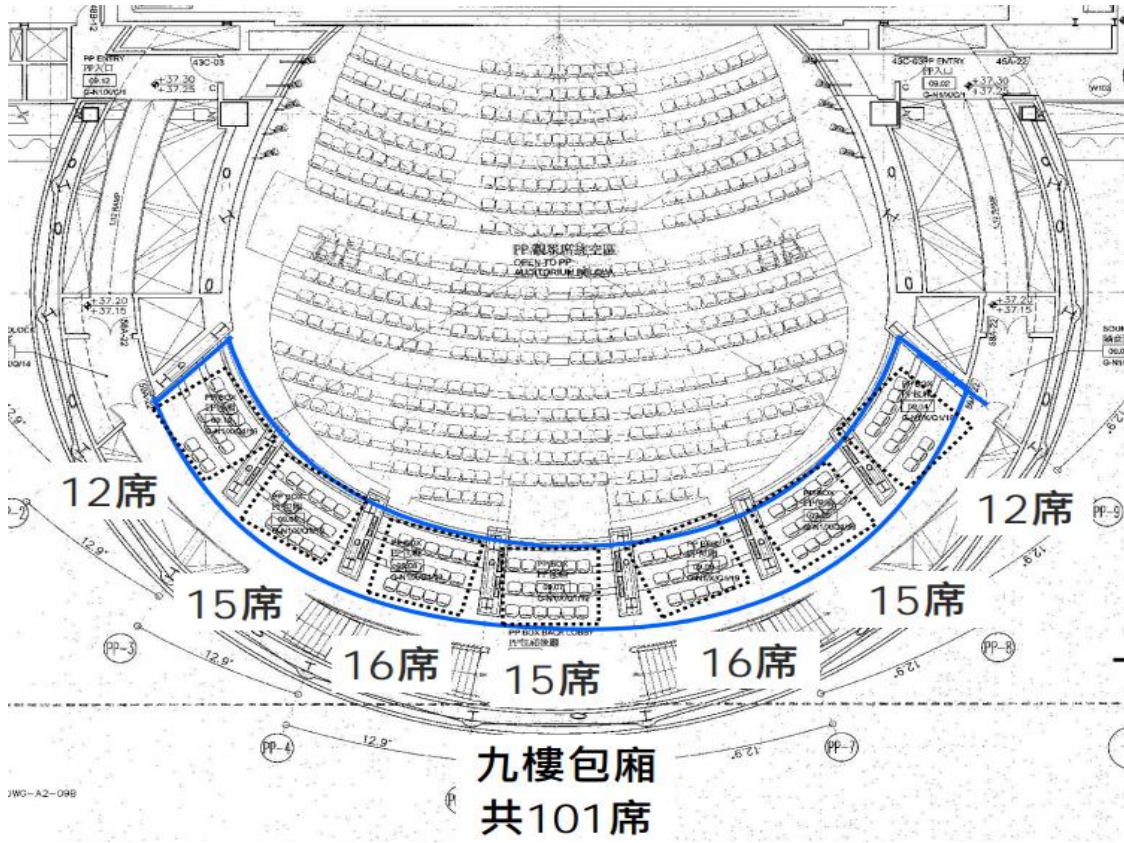
八樓包廂區 78 席

九樓包廂區 101 席

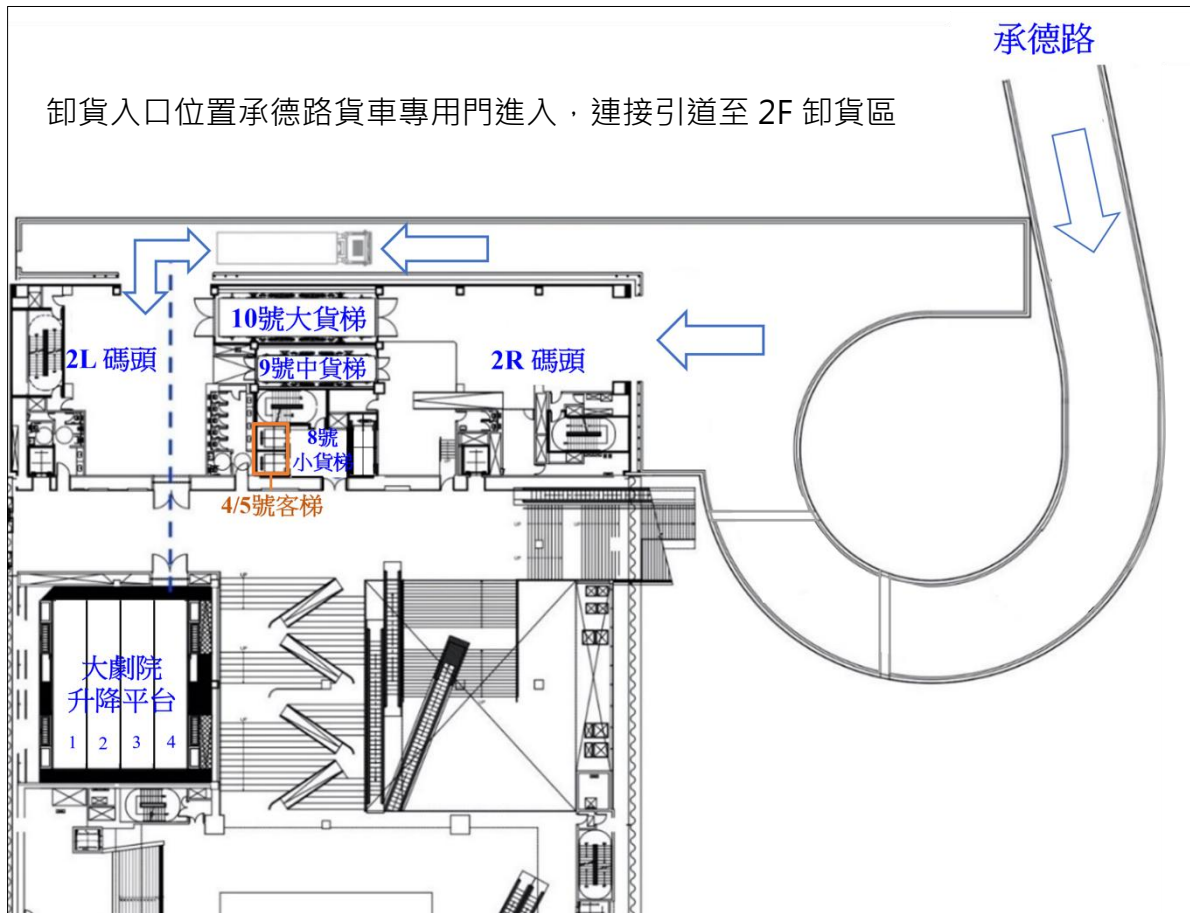
十樓包廂區 76 席

輪椅席 8 席





壹、卸貨入口及佈景運送通道



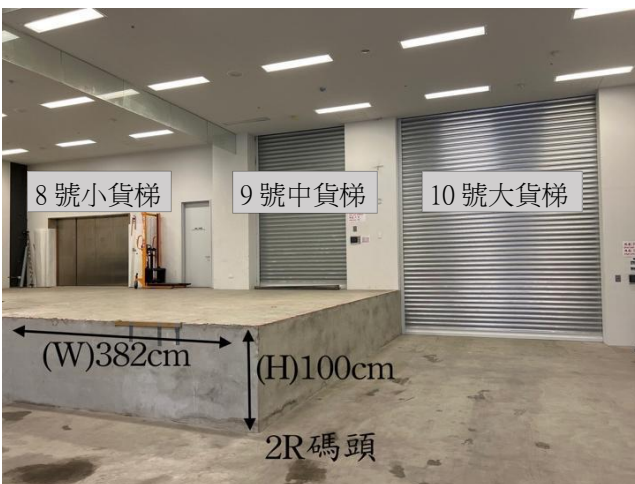
一、卸貨車道



承德路出入口尺寸：寬 810 cm

球劇場 (GP) 卸貨車道尺寸：寬 440 cm





二、球劇場 (GP) 過道門

過道門尺寸：220 cm (寬) × 298 cm (高) (最窄處寬 209 cm)



三、佈景運送

10 號大貨運電梯

尺寸：1405 cm (長) × 340 cm (寬) × 400 cm (高)

載重限制：25000 kg

可達樓層：2F：雙出入口/車道層/裝卸貨碼頭

4F：雙出入口/GT、BB 舞台面

7F：單出入口/GP 舞台面

9 號中貨運電梯

尺寸：1042 cm (長) × 210 cm (寬) × 260 cm (高)

載重限制：8000 kg

可達樓層：2F：雙出入口/車道/裝卸貨層

3F：單出入口/樂器儲藏室 200cm (寬) × 210 cm (高)

/GT 樂池 95 cm (寬) × 200 cm (高)

4F：雙出入口/GT、BB 舞台面

5F：單出入口/燈光儲藏室

6F：雙出入口/梳化間區 147 cm (寬) × 199 cm (高) /BB 頂棚/GP 樂池

7F：單出入口/GP 舞台面

8 號小貨運電梯

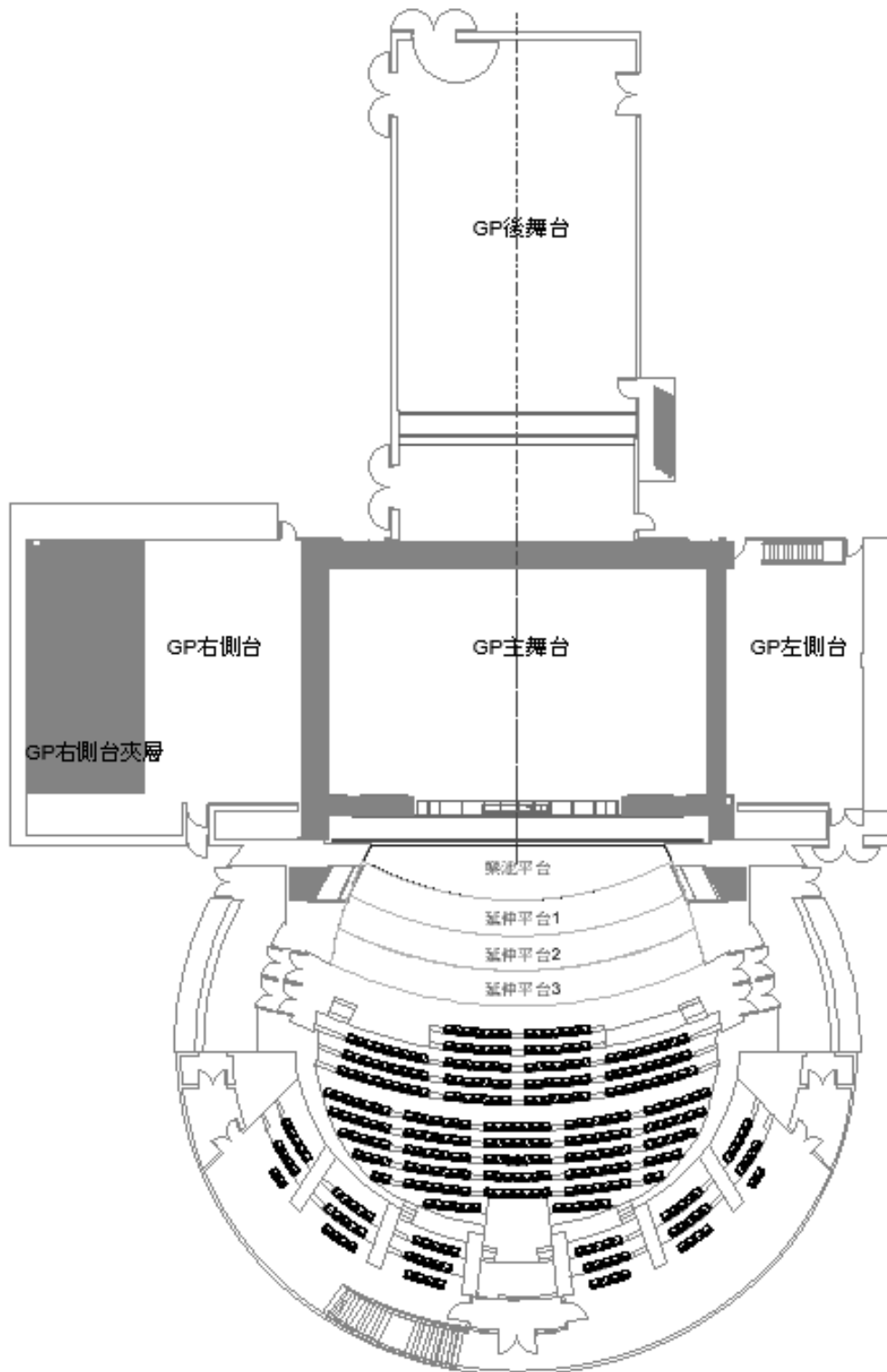
尺寸：400 cm (長) × 170 cm (寬) × 230 cm (高)

載重限制：3000 kg

可達樓層：B1 ~ 12F

貳、舞台技術資料

一、舞台空間



- i. 主舞台：移動式鏡框開口：1200 cm ~ 1850 cm
 移動式鏡框高度：1300 cm
 PL 至上舞台第一道隔音牆距離 2218 cm
 - ii. 左側舞台：705 cm (寬) × 1320 cm (深)
 - iii. 右側舞台：1525 cm (寬) × 1600 cm (深)
 - iv. 後舞台：1277 cm (寬) · 上舞台第二道隔音牆至牆面 2021 cm
 - v. 樂池平台：載重限制：靜態：500 kg/m²；動態：200 kg/m²
 - vi. 舞台前區延伸平台：由可分別獨立升降三片平台組成
 載重限制：靜態：500 kg/m²；動態：200 kg/m²
 - vii. 舞台面材質：黑色/45mm，厚三明治木頭板，負載：750 kg/m²
- 主舞台工作廊道
 - i. 10 樓工作廊道：距離舞台面 998 cm，左右舞台，走道寬 126 cm
 - ii. 11 樓工作廊道：距離舞台面 1497 cm，左右後舞台三面，走道寬 126 cm
 - 右側台夾層：644 cm (寬) × 1370 cm (深) · 距離舞台面 480 cm
 - 主舞台頂棚 (12 樓)

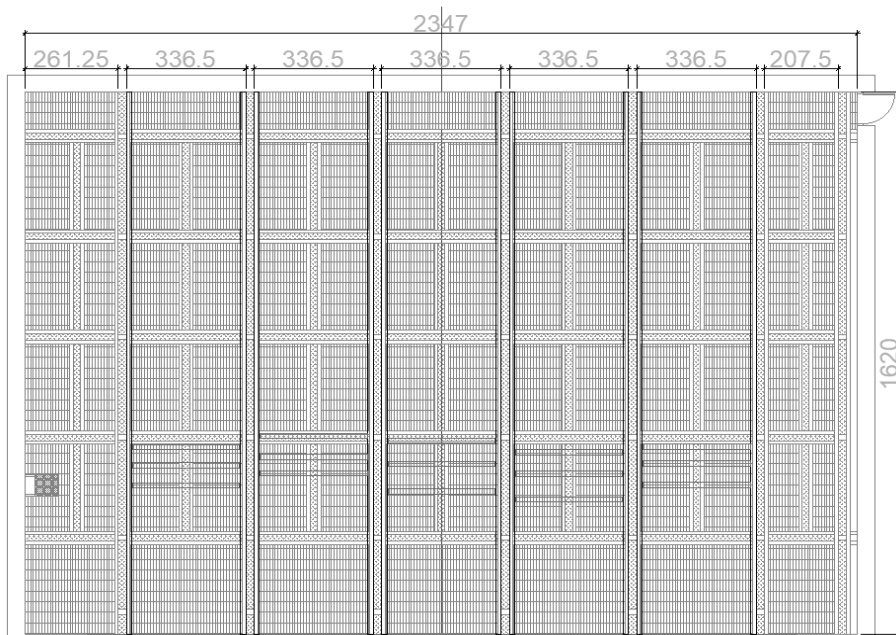
距離舞台面 1965 cm，頂棚地面範圍：2350 cm × 1600 cm

提供 8 組單點馬達 (詳細規格於其他設備)

頂棚底板負載：150 kg/m²

設有移動樑可供外加吊點使用，載重限制 1200 kg

若使用非移動樑之結構做外加吊點，請依本中心提供之結構計算書數據進行計算，提出書面報告供本中心評估。



二、舞台設備

1. 樂池平台

演出中不能升降

尺寸：38 m²

升降行程：下降最大行程 380 cm

負載限制：動態負載：200 kg/m²

靜態負載：500 kg/m²

2. 舞台前區平台 (觀眾席延伸平台)

演出中不能升降

平台數量：3 座

● 舞台前區平台 1

尺寸：31 m²

升降行程：下降最大行程 85 cm

負載限制：動態負載：200 kg/m²

靜態負載：500 kg/m²

● 舞台前區平台 2

尺寸：32 m²

升降行程：下降最大行程 85 cm

負載限制：動態負載：200 kg/m²

靜態負載：500 kg/m²

● 舞台前區平台 3

尺寸：35 m²

升降行程：下降最大行程 85 cm

負載限制：動態負載：200 kg/m²

靜態負載：500 kg/m

3. 移動式鏡框牆

台口左右各 1 座

高度 1300 cm

鏡框開口：1200 cm ~ 1850 cm

操作方式：手動

4. 懸吊系統

i. 吊桿

- 主舞台上方吊桿

型式：電動變速吊桿

數量：52 桿 (第 52 桿與廊道太近，因安全顧慮不開放使用)

吊桿間距 25 cm

長度：1900 cm，兩端設有延伸桿，各可延伸 100 cm

(超過 80 cm 會撞擊廊道)(超過 30 cm 會撞擊側桿)

管徑：4.83 cm

P01 為大幕，固定配置。

載重：P02 至 P52 為 500 kg，100 kg/m

延伸桿載重：50 kg

升降揚程：以舞台面為基準+100 cm~+1800 cm

速度：0.012-1.2 m/s

- 側邊低速吊桿

型式：電動低速吊桿

數量：4 桿，一側 2 桿

長度：580 cm，兩端有延伸桿，各可延伸 100 cm

管徑：4.83 cm

載重：400 kg，80 kg/m

延伸桿載重：50 kg

升降揚程：以舞台面為基準+100 cm~+1800 cm

速度：0.5 m/s

- 上舞台工作廊道下方低速吊桿

型式：電動低速吊桿

數量：2 桿

長度：1900 cm，兩端有延伸桿，各可延伸 100 cm

管徑：4.83 cm

載重：500 kg，80 kg/m

延伸桿載重：50 kg

升降揚程：以舞台面為基準+100 cm~+1230 cm

速度：0.5 m/s

- 前區低速吊桿 (樂池上方)

(前區 4、5 桿與其他設備位置衝突，不開放使用)

型式：電動低速吊桿

數量：6 桿，僅提供前區 1、2 桿。

長度：1120 cm，兩端有延伸桿，各可延伸 100 cm

管徑：4.83 cm

載重：500 kg，80 kg/m

延伸管載重：50 kg

升降揚程：前區第 1 桿_以舞台面為基準+100 cm ~ +1110 cm

前區第 2 桿_以舞台面為基準+100 cm ~ +1090 cm

前區第 3 桿_以舞台面為基準+100 cm ~ +1070 cm

前區第 6 桿_以舞台面為基準+100 cm ~ +930 cm

速度：0.5 m/s

- ii. 鏡框防火幕

尺寸為 2000 cm(寬)×1350 cm(高)，厚度 20 cm

消防警報作動時，防火幕伴隨可視聽的警報落下

防火幕下方不可放置無法於 1 分鐘內移除之物品

- iii. 大幕

(布幕尚未備妥，目前沒有大幕)

P01 桿固定配置，桿子上設有大幕機及軌道，不開放拆卸。

材質：舞台絨絲，Gerriets / Clivia 600 黑色

尺寸：1000 cm (寬) × 1200 cm (高) 兩片

布幕操作方式：電動升降 / 電動對開

對開軌道行程：2000 cm，重疊 100 cm

對開速度：0.1-1 m/s

因配置大幕機，此桿升降速度上限：0.3 m/s

- iv. 燈橋

尺寸：1800 cm (寬) × 650 cm (高) × 150 cm (深)

升降行程：以燈橋前裝飾版底緣為基準，舞台面為基準+600 cm ~ +1150 cm

燈橋底緣與燈具懸掛位置相差 1.3 m：當燈橋底緣 6 m 時，燈具懸掛位置為 7.3 m

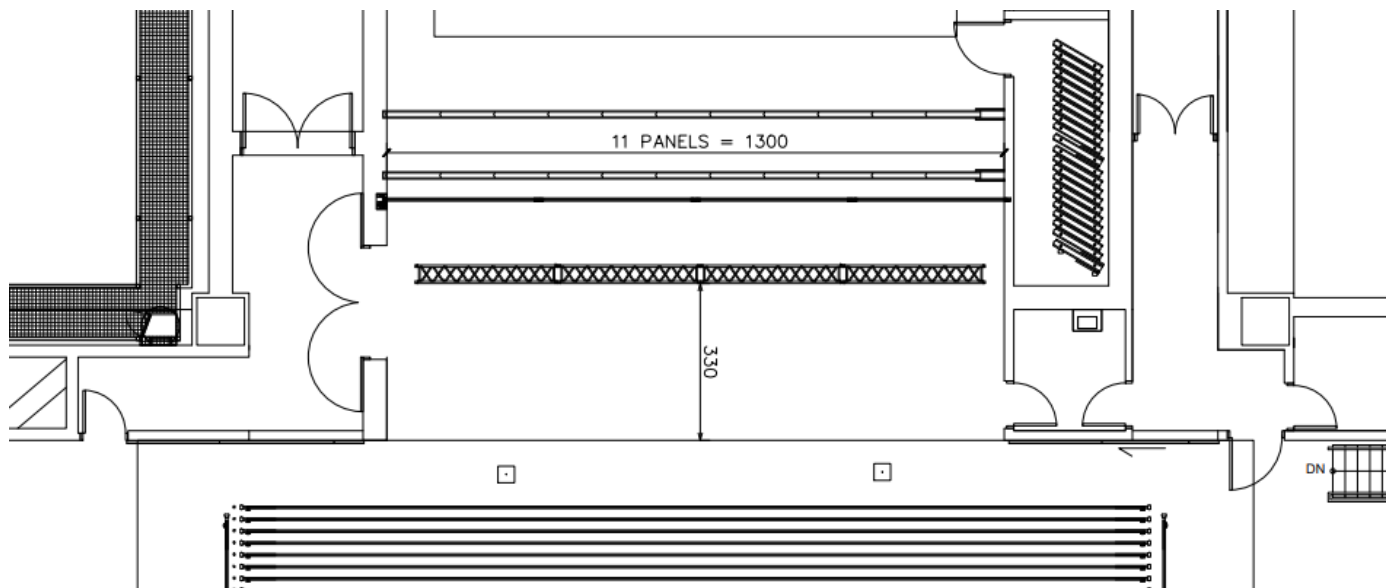
v. 上舞台 truss

尺寸：1200 cm (寬) × 40 cm (高) × 40 cm (深)

由 4 支 40 cm × 40 cm 的 3 m truss 連接 · truss 上常設工作燈 · **工作燈不可移動 · 演出中不可升降**。

行程：以舞台面為基準 0 cm ~ +680 cm

最大載重：1500 kg



vi. 後舞台

- 簾幕吊桿

手搖式升降吊桿

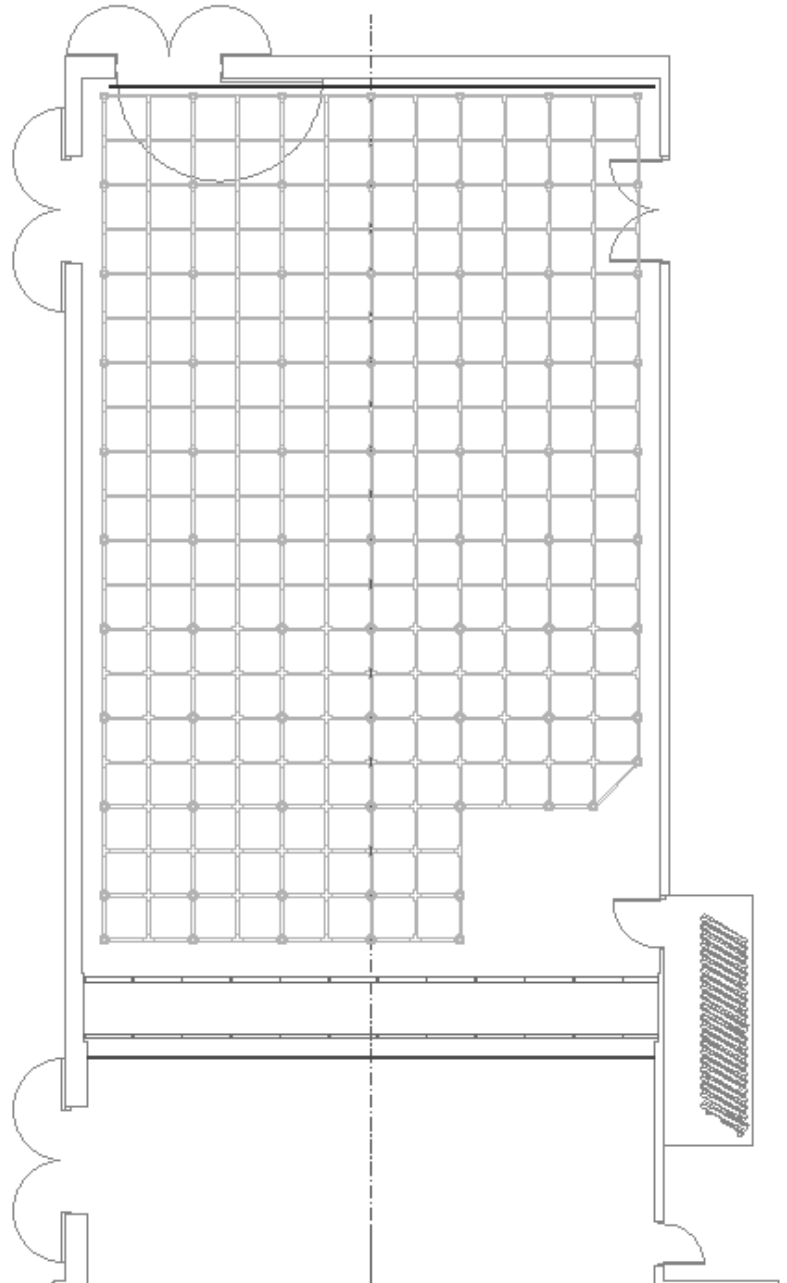
長度：1225 cm

載重：375 kg，兩吊點間單點載重 105 kg

- 吊架結構

高度：吊架底緣至舞台面 790 cm

兩個結構之間乘載 50 kg



5. 舞台桿位

吊桿至舞台前緣與樂池交接處距離：

| 編號 | 距離 (cm) | 編號 | 距離 (cm) | 編號 | 距離 (cm) |
|-----|-----------|-----|-----------|-----|-----------|
| P01 | 116 | P21 | 736 | P41 | 1236 |
| P02 | 136 | P22 | 761 | P42 | 1261 |
| P03 | 286 | P23 | 786 | P43 | 1286 |
| P04 | 311 | P24 | 811 | P44 | 1311 |
| P05 | 336 | P25 | 836 | P45 | 1336 |
| P06 | 361 | P26 | 861 | P46 | 1361 |
| P07 | 386 | P27 | 886 | P47 | 1386 |
| P08 | 411 | P28 | 911 | P48 | 1411 |
| P09 | 436 | P29 | 936 | P49 | 1436 |
| P10 | 461 | P30 | 961 | P50 | 1461 |
| P11 | 486 | P31 | 986 | P51 | 1486 |
| P12 | 511 | P32 | 1011 | P52 | |
| P13 | 536 | P33 | 1036 | | |
| P14 | 561 | P34 | 1061 | | |
| P15 | 586 | P35 | 1086 | | |
| P16 | 611 | P36 | 1111 | | |
| P17 | 636 | P37 | 1136 | | |
| P18 | 661 | P38 | 1161 | | |
| P19 | 686 | P39 | 1186 | | |
| P20 | 711 | P40 | 1211 | | |

6. 舞台其他設備

i. 單點吊車系統：

● 移動式 2.5kN 變速單點吊車

數量：8 組

尺寸：140 cm×100 cm×80 cm

載重：250 kg

揚程：以舞台面為基準+100 cm ~ +1800 cm

速度：0.012 ~ 1.2 m/s

最大加速度：0.6 m/s²

ii. GIS 變速電動鏈條吊車

數量：8 組

載重：500 kg

速度：0.02 ~ 0.3 m/s

iii. 布幕

| 序號 | 品名 | 尺寸規格 | 顏色 | 數量 | 備註 |
|----|-----|-----------------------------|--|-----|------|
| 1 | 大黑幕 | 2200 cm (寬) × 950 cm (高) | 黑 | 1 片 | |
| 2 | 翼幕 | 450 cm (寬) × 950 cm (高) | 黑 | 6 對 | |
| 3 | 沿幕 | 2000 cm (寬) × 300 cm (高) | 黑 | 6 片 | |
| 4 | 背黑幕 | 1000 cm (寬) × 950 cm (高) | 黑 | 2 片 | |
| 5 | 紗幕 | 1900 cm (寬) × 900 cm (高) | Gerriets 黑 6 point sharktooth Falstaff | 1 片 | 收費項目 |
| 6 | 紗幕 | 1900 cm (寬) × 900 cm (高) | Gerriets 白 Vision Gauze PARSIFAL | 1 片 | 收費項目 |

| | | | | | |
|----|------|------------------------------|---|-----|---------------|
| 7 | 背照幕 | 1800 cm (寬) × 900 cm (高) | Gerriets GmbH 黑/ PVC SHOW® anthracite 2.2 | 1 片 | 收費項目 |
| 8 | 背照幕 | 2000 cm (寬) × 1000 cm (高) | Gerriets GmbH 乳白/PVC Prospekt creamy white OPERA | 1 片 | 收費項目 |
| 9 | 背照幕 | 1900 cm (寬) × 900 cm (高) | Gerriets GmbH 淺灰/PVC Prospekt STUDIO grey | 1 片 | 收費項目 |
| 10 | 白色天幕 | 1700 cm (寬) × 700 cm (高) | | 1 片 | XL 用 管袋 |
| 11 | 翼幕 | 300 cm (寬) × 800 m (高) | | 6 片 | XL 用 |
| 12 | 黑幕 | 700 cm (寬) × 780 m (高) | | 2 片 | XL 用 管袋含鐵鏈 |

i. 其他舞台配件

| 序號 | 品名 | 尺寸規格 | 數量 | 備註 |
|----|--------|-----------------------------|----|---------------------------|
| 1 | 鋁製 A 梯 | 6 尺 | 2 | |
| 2 | 舞蹈地板 | 100 cm (寬) × 2000 cm (長) | 21 | 反面白色 配有地板車 3 車 |
| | 舞蹈地板 | 100 cm (寬) × 2000 cm (長) | 12 | XL 用 反面白色 配有地板車 2 車 |
| 3 | 鋁製布幕底桿 | 3 m | 15 | 銀/輕 |
| | | 2 m | 2 | |
| | | 1 m | 2 | |
| 4 | 鋁製布幕底桿 | 3M | 4 | XL 天幕用 |
| 5 | 黑色快換板 | 4 尺×8 尺 | 15 | |

| | | | | |
|----------------------------------|---------------------------------|-----|-----|-----------|
| 6 | 鋁製布幕底桿保護頭 (公頭) | | 10 | |
| 7 | 鋁製布幕底桿保護頭 (母頭) | | 10 | |
| 8 | 黑色布幕底桿 | 3m | 30 | 約 8.2kg/支 |
| | | 1m | 10 | 約 3.2kg/支 |
| 9 | 22 米軌道及其配件： | | 1 組 | |
| | 龍電軌道 | 3 m | 4 | |
| | | 2 m | 4 | |
| | | 1 m | 2 | |
| | 軌道操作繩 | 70m | 1 | |
| | Single Carrier | | 60 | |
| | Master Carrier | | 2 | |
| | 轉向滑輪 | | 2 | |
| | 雙溝滑輪 | | 1 | |
| | End Stop | | 4 | |
| | 地滑輪(圓形) | | 1 | |
| | 軌道接針 | | 16 | |
| | 軌道接片組 (接片*2/圓管夾*2/結合螺絲組*3) | | 8 | |
| 軌道夾片組 (圓管夾*2/方管夾*2/結合螺絲組*3) | | 22 | | |

參、燈光技術資料

一、燈光系統

1. 網路系統

- NETWORK 訊號傳送方式 以 sACN 通訊協定轉 DMX 系統
- 牆壁內嵌網路線規格 CAT.6 型式
- 網域 CLASS B 型式，可使用網域區段 10.0.30.51~100
- 可提供移動式 NET→DMX 訊號轉換器

2. 調光器系統與電壓規格

- 品牌/型號：Strand Lighting / EC21
- Volt：380V/220V
- 3kw SCR 調光模組 單一迴路最大負載安培數 Max Loading Amp：16A
- 3kw 繼電模組 單一迴路最大負載安培數 Max Loading Amp：16A
- 5kw SCR 調光模組 單一迴路最大負載安培數 Max Loading Amp：25A
- 訊號輸入端可接收的訊號類別：SHOWNET/DMX512

3. 外接電箱

- 位置：右上側舞台
- 總電流負載：400A
- 電壓 3ϕ 4 線+G 380V/220V
- 63A CEE 接頭：
 3ϕ 4+G 獨立負載 75AX2
- 美規快速接頭：
 3ϕ 4+G 獨立負載 200A



二、燈光設備

1. 設備清單

| 序號 | 品項與廠牌型號 | 總數 | 存放位置 | 數量 | 備註 |
|----|--|----|-------------|----|---|
| 1 | 燈光控制台 grandMA 2- light | 1 | 側台 | | |
| 2 | 燈光控制台 grandMA 3- light | 1 | 控制室 | | |
| 3. | 備援設備 grand-MA 2 Replay Unit | 1 | 控制室 | | |
| 4. | 3KW 6 迴路捲線機 (含控制迴路) Conductix Wampfler SR40.3PA.13GB090+2(2UC) 操作存在一定危險性，操作時須場館人員在旁協助 | 20 | 頂棚 | | 使用捲線器，升降桿限 速 20cm/sec 為上限。 演出中，捲線器 不得升降。 |
| 5. | 5KW 4 迴路捲線機 (含控制迴路) Conductix Wampfler SR60.3PA.9GD090+2(2UC) 操作存在一定危險性，操作時須場館人員在旁協助 | 4 | 頂棚 | | 使用捲線器，升降桿限 速 20cm/sec 為上限。 演出中，捲線器 不得升降。 |
| 6. | 橢圓形反射鏡聚光燈 5 度 ETC SourceFour 5 ° | 10 | 貓道一 (上層) | 10 | |
| 7. | 橢圓形反射鏡聚光燈 10 度 ETC SourceFour 10 ° | 16 | 貓道一 (上層) | 10 | |
| | | | 面光包廂 | 6 | |
| 8. | 橢圓形反射鏡聚光燈 14 度 Selecon SPX 14 ° | 46 | 燈車 | | |
| 9. | 橢圓形反射鏡聚光燈 19 度 Selecon SPX 19 ° | 28 | Bridge | 16 | |
| | | | 燈車 | 12 | |

| | | | | | |
|-----|--|-----|----------------|-----|-------------------|
| 10. | 橢圓形反射鏡聚光燈 26 度 Selecon SPX 26 ° | 149 | Lighting Tower | 24 | |
| | | | 側燈架 | 36 | |
| | | | 燈車 | 81 | |
| | | | L/R 包廂 | 8 | 各 4 |
| 11. | 橢圓形反射鏡聚光燈 36 度 Selecon SPX 36 ° | 138 | Lighting Tower | 4 | |
| | | | 側燈架 | 12 | |
| | | | 燈車 | 106 | |
| | | | L/R 包廂 | 8 | 各 4 |
| 12 | 橢圓形反射鏡聚光燈變焦 18-34 度 Selecon Acclaim Zoomspot MKII 18-34 ° | 12 | 燈車 | 12 | |
| 13. | 橢圓形反射鏡聚光燈變焦 22-44 度 Selecon Acclaim Zoomspot MKII 22-44 ° | 12 | 燈車 | 12 | |
| 14. | 拋物面反射聚光燈 PAR64 KUPO PAR-64LB-UL | 48 | VN | 12 | |
| | | | N | 12 | |
| | | | M | 12 | |
| | | | W | 12 | |
| 15. | 佛氏聚光燈 2kw Selecon Arena Theatre Fresnel 2kw | 72 | 側台燈車 | | Barndoor*20 |
| 16. | 佛氏聚光燈 5kw ARRI ST5 Fresnel 5kw | 12 | 儲藏室 | | 三廳共用器材， 須協調使用。 |
| 17. | 四燈式非對稱反射鏡天幕燈(1kw X 4) Selecon Aurora 4-way square | 14 | 燈車 | | |
| 18. | 四燈式非對稱反射鏡地排燈(1kw X 4) Selecon Aurora 10AUGRD4 | 8 | 上舞台 | | |
| 19. | 追蹤燈 M2 Long Lens 2500w | 2 | Follow Room | | |

| | | | | | |
|-----|---|----|------|----|---------------------------|
| 20 | Chauvet Ovation CYC 1 FC | 24 | 上舞台 | | |
| 21. | LED PAR Clay Paky Mini-B ParLED Aqua | 48 | 上舞台 | | |
| 22. | LED 像素染色燈 ROBE Spiider | 14 | 燈車 | | |
| 23. | LED 成像燈 ETC Source Four LED Series 3 | 34 | 貓道一 | 10 | |
| | | | 貓道二 | 12 | |
| | | | 面光包廂 | 12 | |
| 24. | 煙霧機 Antari F-4 Fazer Antari F-4 | 2 | 儲藏室 | | 收費項目 (含 DMX 風扇) |
| 25. | 霧機 Antari HZ-1000 Hazer Antari HZ-1000 | 2 | 儲藏室 | | 收費項目 (含 DMX 風扇) |
| 26. | 霧機 Antari HZ-500 Hazer Antari HZ-500 | 4 | 儲藏室 | | 收費項目 三廳共用器材， 須協調使用。 |

2. 側燈架

型式：衍架（可堆疊使用）

規格：(L)60cm × (W) 50cm × (H)230cm

底座規格：(L)70cm × (W)60cm

底座重量：100kg

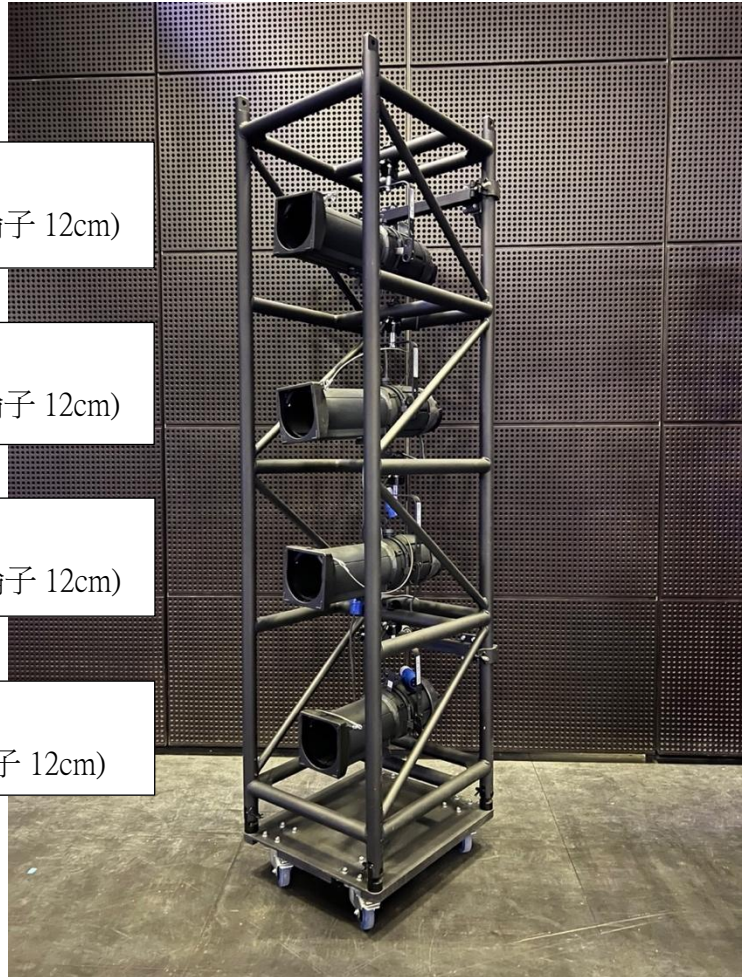
數量：12 座

Selecon SPX 26 度
燈頭離地 218cm (含輪子 12cm)

Selecon SPX 26 度
燈頭離地 161cm (含輪子 12cm)

Selecon SPX 26 度
燈頭離地 106cm (含輪子 12cm)

Selecon SPX 36 度
燈頭離地 51cm (含輪子 12cm)



側燈架如需外加燈具，

需使用專用 Clamp：

KUPO 2"窄版手鍔式黑色掛鈎 (T 型旋鈕)

型號 KCP-828B-T

(本廳備有 12 個)



3. 調燈梯

型號：SNORKEL UL40
 揚升最高高度為：1219cm
 揚升最大載重為：136kg
 升降機自重（含電池）：492kg
 電池式單人工作升降機
 數量：2 台



-欲使用調燈梯工作需於使用前執行安全說明教育宣導

三、線材數量與其他配件

| 品項 | 規格 | 數量 | 存放位置 |
|---------------------------------------|---------|----|------|
| 移動式迴路盒 | 3kw 六迴路 | 20 | 天幕燈車 |
| | 5kw 四迴路 | 8 | |
| Multi cable 3kw (附 DMX 訊號) | 2m | 10 | 頂棚 |
| | | 10 | 燈車 |
| | 10m | 14 | 頂棚 |
| | 25m | 14 | 頂棚 |
| Multi cable 5kw (Harting 附 DMX 訊號) | 2m | 6 | 頂棚 |
| | 10m | 6 | 頂棚 |
| | 20m | 6 | 頂棚 |
| GrandMA3 Node | 2 Port | 5 | 網櫃 |
| | | 1 | 頂棚 |

| | | | |
|---|------------|------|------------|
| DP-81II Isolated | 8 port | 6 | 網櫃 |
| Chauvet RDMX Splitter8 Isolator | 2 對 8 Port | 3 | 網櫃 |
| CEE 16A 歐規延長線 | 1m | 60 | 線車 |
| | 3m | 30 | 線車 |
| | 5m | 45 | 線車 |
| | 10m | 40 | 線車 |
| | 15m | 36 | 線車 |
| | 20m | 18 | 線車 |
| CEE 32A 歐規延長線 | 10m | 10 | 線車 |
| | 20m | 各 8 | L/R 廊道 |
| 19 PIN(公)→CEE16A 六迴路 豬尾 | 1m | 66 | 線車 |
| 19 PIN(母)→CEE16A 六迴路 豬公 | 1m | 10 | 線車 |
| | | 10 | 頂棚 |
| CEE 16A 歐規並聯 Y-cord | 1m | 60 | 線車 |
| DMX512 5PIN 延長線 | 1m | 50 | 籠車 |
| | 3m | 70 | 籠車 |
| | 5m | 20 | 籠車 |
| | 10m | 20 | 籠車 |
| | 20m | 10 | 籠車 |
| | 30m | 10 | 籠車 |
| | 10m | 10 | 頂棚 |
| | 15m | 10 | 頂棚 |
| Multi cable (19 PIN/2.5mm ²) | 5m | 30 | 線車 |
| | 10m | 各 10 | 10 樓廊道 L/R |
| | | 10 | 籠車 |
| | 20m | 各 10 | 10 樓廊道 L/R |
| 10 | | 籠車 | |

| | | | |
|---------------------------------------|--------------|-----|-----|
| Chauvet Ovation CYC 1 FC 電源線 | 16A 歐規電源線 | 10 | 網櫃 |
| Chauvet Ovation CYC 1 FC 對接線 | Power Kom 2m | 24 | 網櫃 |
| ROBE Spiider 電源線 | 16A 歐規電源線 | 14 | 網櫃 |
| Clay paky Mini-B ParLED 電源線 | 16A 歐規電源線 | 48 | 箱內 |
| Clay paky Mini-B ParLED 對接線 | Power Kom 1m | 48 | 箱內 |
| 色片夾 | | | |
| Selecon SPX 色片夾 5.5" | 15.8*15.8cm | 361 | 網櫃 |
| Selecon SPX 色片夾 4" | 12.5*12.5cm | 36 | 網櫃 |
| Selecon SPX IRIS | | 40 | 網櫃 |
| Selecon SPX Gobo Holder | B size | 60 | 網櫃 |
| ETC SourceFour 5° 色片夾 12" | 35.5*35.5cm | 16 | 網櫃 |
| ETC SourceFour 10° 色片夾 10" | 30.5*30.5cm | 25 | 網櫃 |
| ETC Gobo holder | A size | 40 | 網櫃 |
| ETC IRIS | | 12 | 網櫃 |
| ETC LED Series 3 Lustr X8 10° 色片夾 12" | 35.5*35.5cm | 34 | 網櫃 |
| Selecon Arena Fresnel 2kw 色片夾 8" | 24.5*24.5cm | 72 | 網櫃 |
| ARRI ST5 Fresnel 5 kw 色片夾 | 40.5cm (圓形) | 12 | 儲藏室 |
| PAR-64 色片夾 8" | 25.5*25.5cm | 48 | 網櫃 |
| Cyc Selecon Aurora 4-way square | 30.5*31cm | 88 | 網櫃 |
| Top Hat 高帽子 | 全罩 | 40 | 網櫃 |
| 其他 | | | |
| Boom Base | | 6 | |
| TONE | 6 尺 | 6 | |
| 低腳架(含轉接頭) | (H)13cm | 30 | |

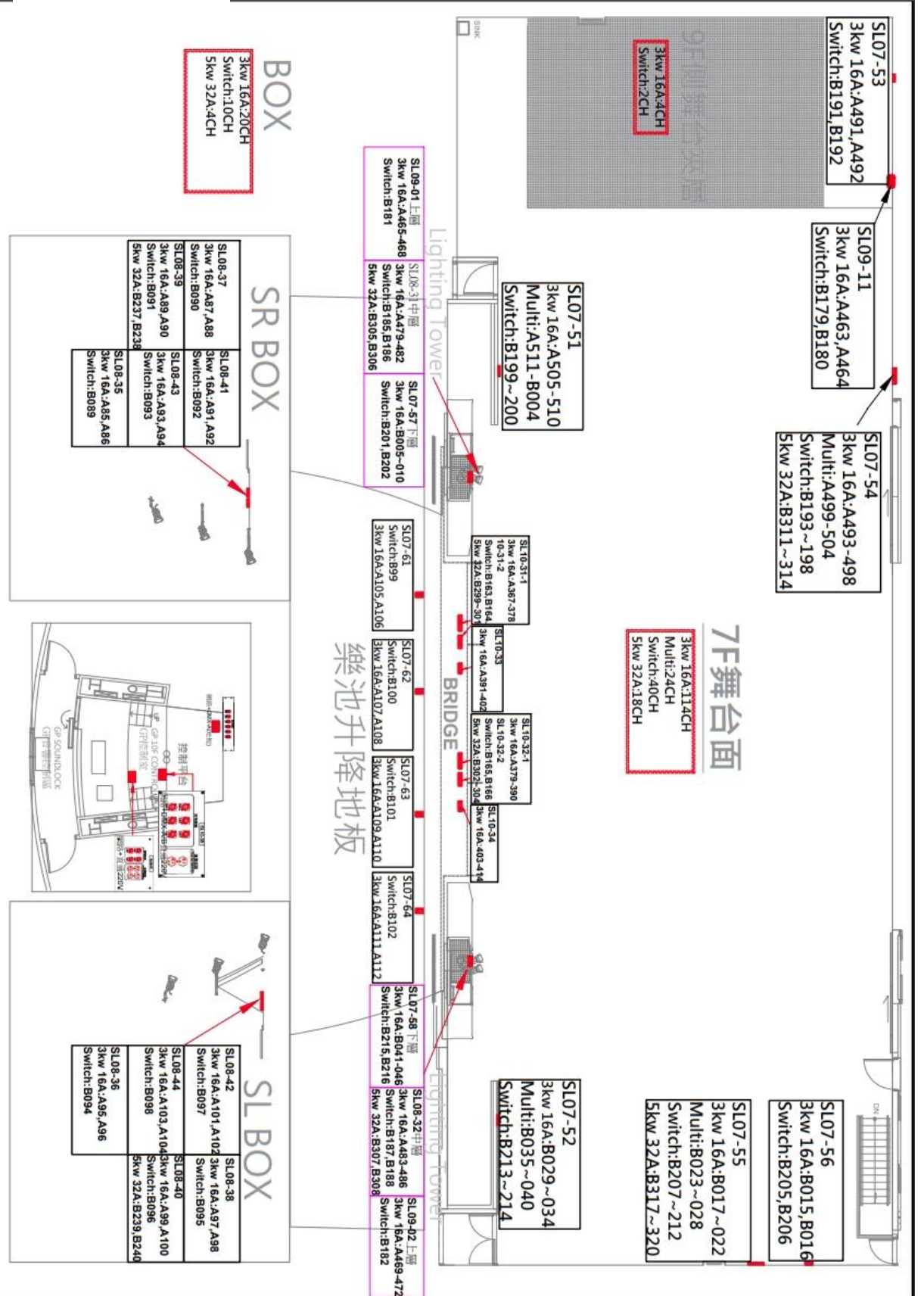
低腳架圖示



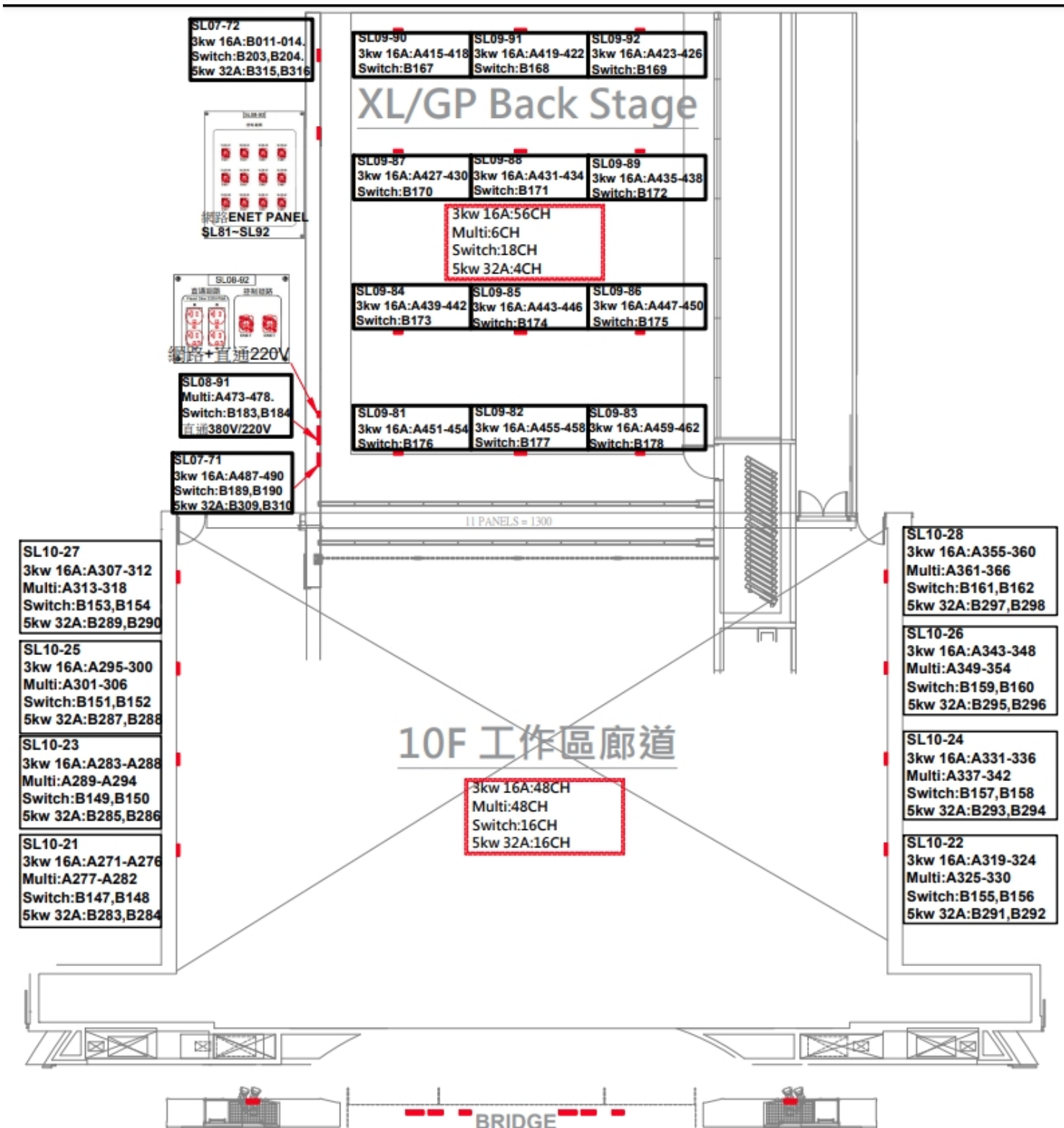
四、各區迴路表

- (紅框為迴路總數)

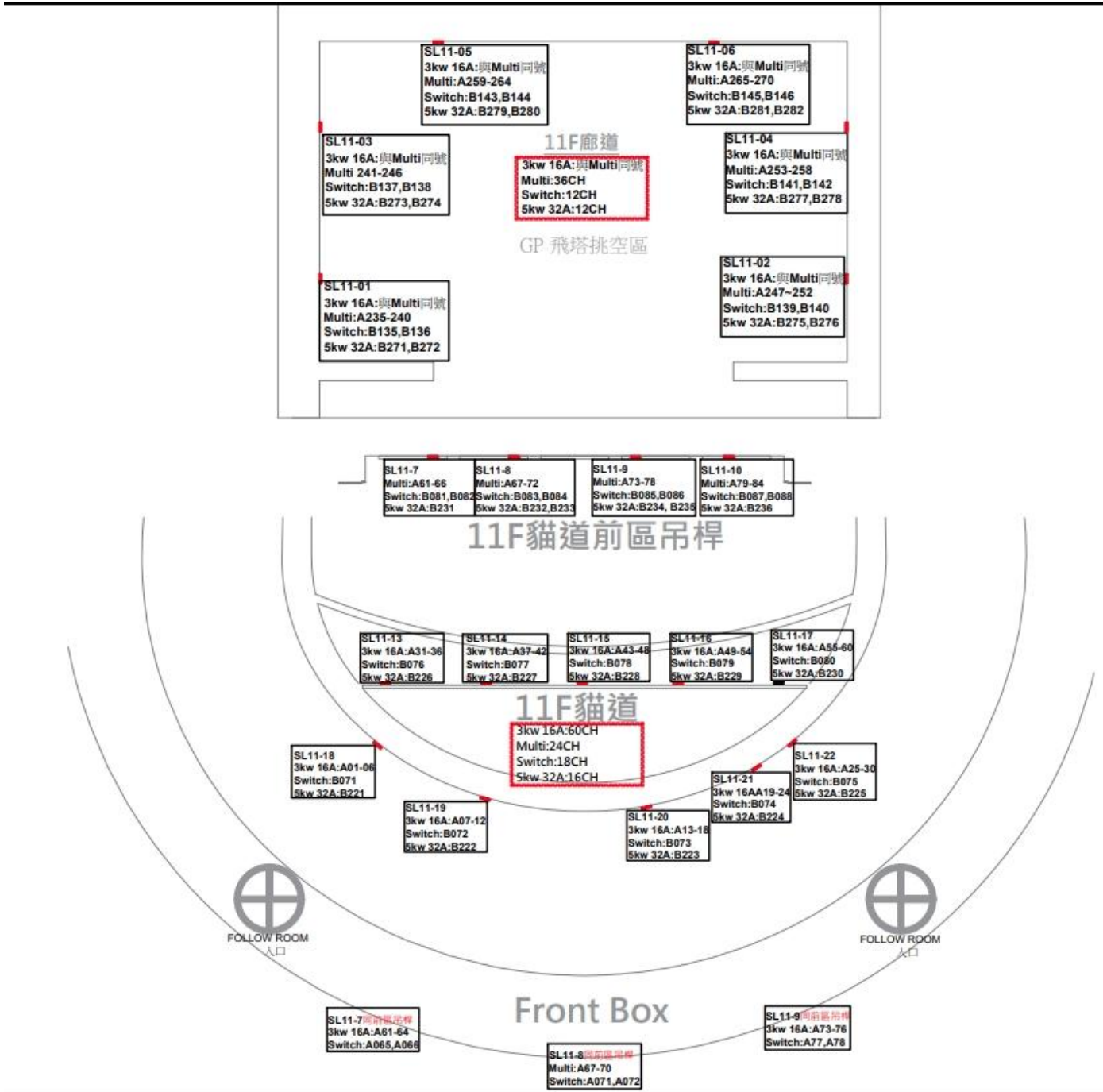
1. 舞台區迴路



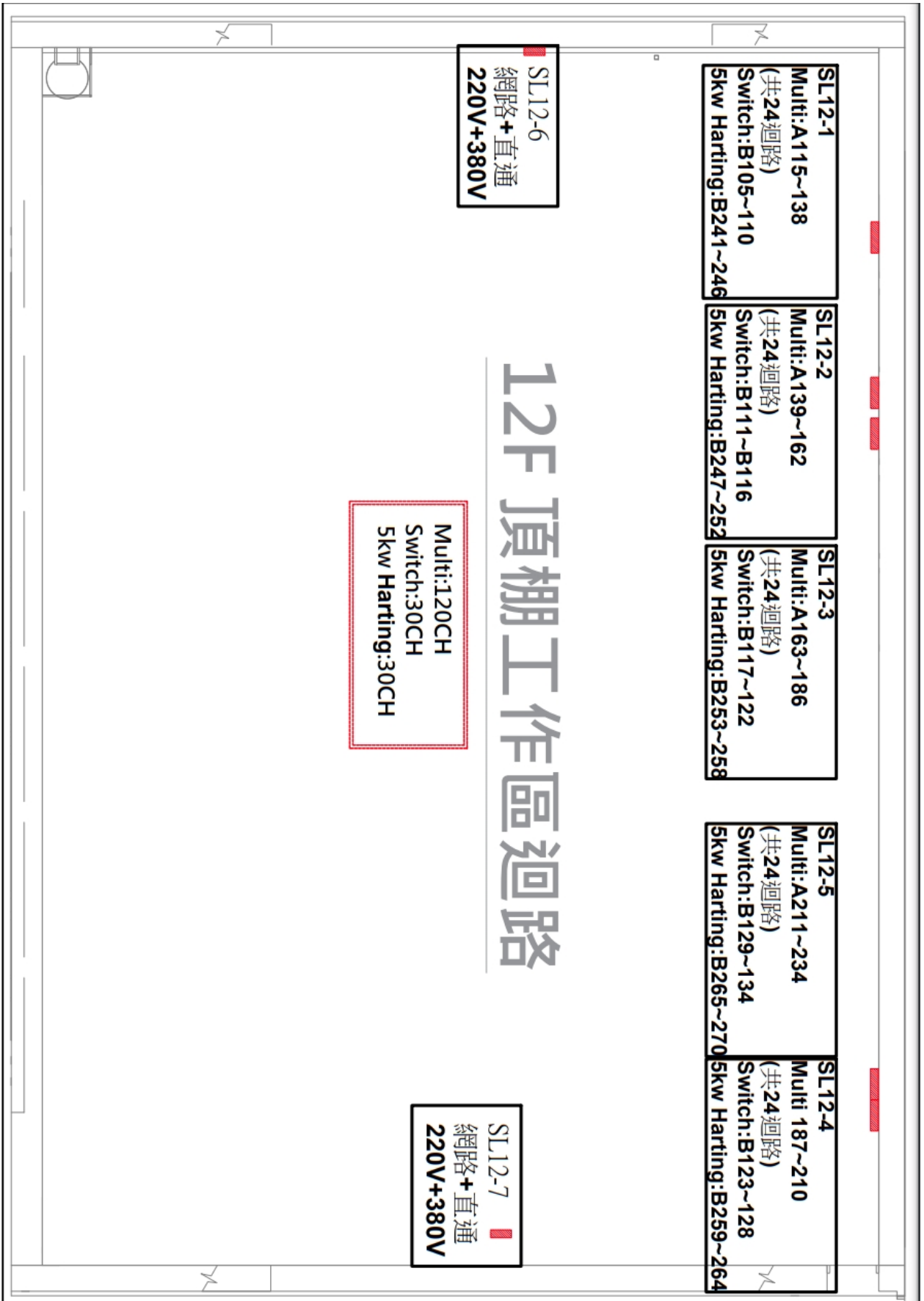
2.10F 廊道及後舞台區迴路圖



3.11F 貓道和後廊道迴路圖



● 12 樓頂棚迴路圖



五、場燈迴路表

NODE---IP:10.0.30.205

Universe : 10 sACN

演出中可調至演出需求亮度

1. 貓道觀眾席場-PAR

DIM : 47、45、43 (走道)

31、35、33 (前區)

11、09、07 (後區)

2. 觀眾席包廂-座椅照明

DIM : 17 (8BCD、9BCDE、10BCD)

DIM : 18 (8EEF、9FGH、10EFG)

3. 觀眾席包廂(牆面)

DIM : 19 (8-BCD、9-BC)

DIM : 20 (8-EFG、9-GH)

DIM : 21 (9-DEF)

DIM : 16 (10-EFG)

DIM : 22 (10-BCD)

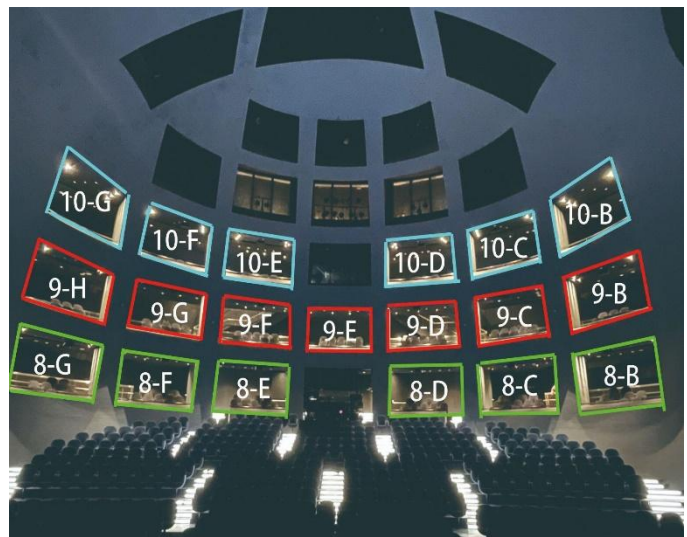
4. 觀眾席包廂-後區走道嵌燈 DIM : 4 (8F)、5 (9F)、6 (10F)

5. 觀眾席階梯燈 DIM : 15 (最低亮度 10%)

6. 8F~10F 包廂排號照明 DIM : 29 (最低亮度 30%) ※由館方控制

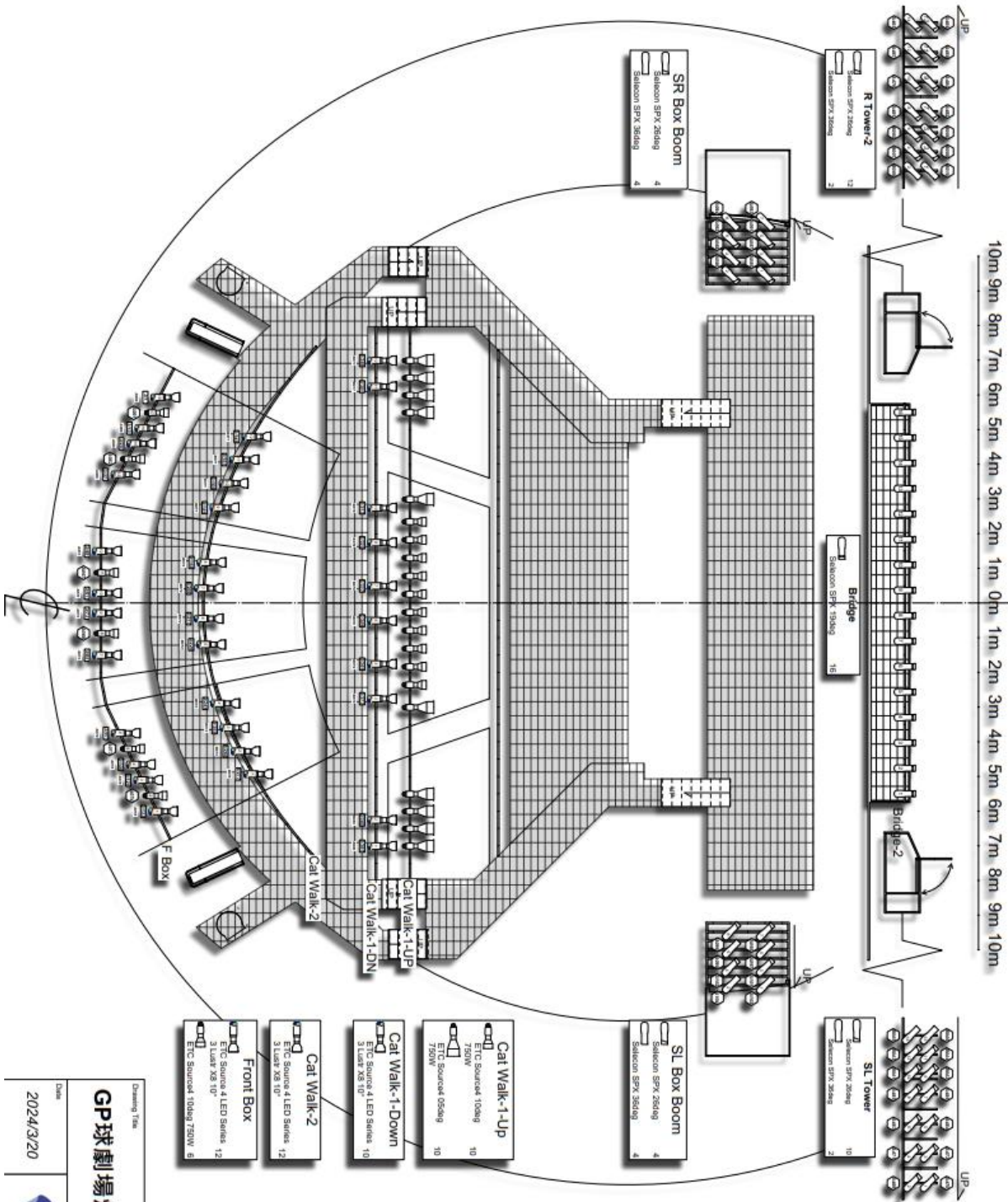
7. 8F 入口燈~10F 樓梯照明 DIM : 30 (最低亮度 30%) ※由館方控制

※ 排號燈為手動開關，位置在 10 樓控制室



(上圖為包廂示意圖)

六、基本配置圖



Drawing Title
GP 球劇場燈光基本配置

Date
2024/3/20

臺北表演藝術中心
TAIPEI PERFORMANCE ARTS CENTER

肆、視聽技術資料

一、音響控制室設備

| 音響控制室設備 Audio Control Room | | | | |
|----------------------------|------------|---------------------|----|------|
| 序號 | 項目 | 品牌型號 | 數量 | 備註 |
| 1 | 數位混音控制器 | AVID VENUE S6L 24D | 1 | 主要系統 |
| 2 | 音訊輸入輸出機箱 | AVID VENUE STAGE 32 | 1 | 主要系統 |
| 3 | 數位混音控制器 | Behringer WING | 1 | 備援系統 |
| 4 | 音訊輸入輸出機箱 | MIDAS DL-231 | 1 | 備援系統 |
| 5 | CD/USB 播放機 | NUMARK MP103USB | 1 | |
| 6 | 訊號隔離變壓器 | Behringer MS-8000 | 2 | |

二、揚聲器系統

| 揚聲器系統 Loudspeaker System | | | | |
|--------------------------|------------|--------------------|----|-----------------|
| 序號 | 項目 | 品牌型號 | 數量 | 備註 |
| 1 | 線性陣列左側主揚聲器 | MEYER SOUND LINA | 13 | Horizontal 100° |
| 2 | 線性陣列中置主揚聲器 | MEYER SOUND LINA | 13 | Horizontal 100° |
| 3 | 線性陣列右側主揚聲器 | MEYER SOUND LINA | 13 | Horizontal 100° |
| 4 | 主動式重低音揚聲器 | MEYER SOUND 900LFC | 6 | |

| | | | | |
|----|-----------|------------------------|---|---------------------|
| 5 | 左側音場輔助揚聲器 | MEYER SOUND X-40 | 1 | 110° x 50° |
| 6 | 右側音場輔助揚聲器 | MEYER SOUND X-40 | 1 | 110° x 50° |
| 7 | 台唇音場輔助揚聲器 | MEYER SOUND MM4-XP | 9 | 80° x 80° |
| 8 | 左側環繞揚聲器 | MEYER SOUND X-20 | 3 | 110° x 50° |
| 9 | 右側環繞揚聲器 | MEYER SOUND X-20 | 3 | 110° x 50° |
| 10 | 左後側環繞揚聲器 | MEYER SOUND X-20 | 4 | 110° x 50° |
| 11 | 右側側環繞揚聲器 | MEYER SOUND X-20 | 4 | 110° x 50° |
| 12 | 包廂輔助揚聲器 | MEYER SOUND MM4-XP | 4 | 80° x 80° · 每包廂 4 支 |
| 13 | 音頻處理器 | Meyer Sound Galaxy 816 | 7 | |

三、舞台監聽系統

| 舞台監聽系統 Stage Monitor System | | | | |
|-----------------------------|-----------------|--------------------------|----|--|
| 序號 | 項目 | 品牌型號 | 數量 | 備註 |
| 1 | 左舞台空橋監聽揚聲器 | K&F CA-1215-9 | 3 | 90° x 50° (W x H x D)434 x 680 x 412 mm Weight : 36.4 kg |
| 2 | 右舞台空橋監聽揚聲器 | K&F CA-1215-9 | 3 | 90° x 50° (W x H x D)434 x 680 x 412 mm Weight : 36.4 kg |
| 3 | 移動式舞台監聽揚聲器 | K&F Gravis 12N | 6 | 65° x 50° (W x H x D)350 x 596 x 318 mm Weight : 17.8 kg 收費項目 |
| 4 | 舞台監聽揚聲器用 擴大機 | UNIKA PWM- 10000Q 4ch | 1 | 收費項目 |

四、麥克風

| 麥克風 Microphone | | | | |
|----------------|-----------|---------------|----|----------|
| 序號 | 項目 | 品牌型號 | 數量 | 備註 |
| 1 | 無線麥克風系統主機 | MIPRO ACT-747 | 1 | 固定安裝使用 |
| 2 | 手握無線麥克風 | MIPRO ACT-7H | 3 | 僅供團隊工作使用 |
| 3 | 收音麥克風 | SHURE SM-58 | 6 | 收費項目 |
| 4 | 地板收音麥克風 | SHURE MX392/C | 8 | 收費項目 |
| 5 | 電容式收音麥克風 | DPA-4011A | 8 | 收費項目 |

五、內部通訊系統

| 內部通訊系統 Intercom & backstage communication system | | | | |
|--|-------------|---|----|---------------------------------|
| 序號 | 項目 | 品牌型號 | 數量 | 備註 |
| 1 | 雙迴路有線對講子機 | Clear-Com HBP-2X | 12 | 因設備部分原件為環保材質,請勿在設備上黏貼膠帶,造成設備損壞。 |
| 2 | 單耳頭戴式耳機麥克風 | Clear-Com CC-300 | 12 | |
| 3 | 無線對講子機(含耳麥) | Clear-Com FS II-BP19-X4-EU + CC-300 | 6 | |

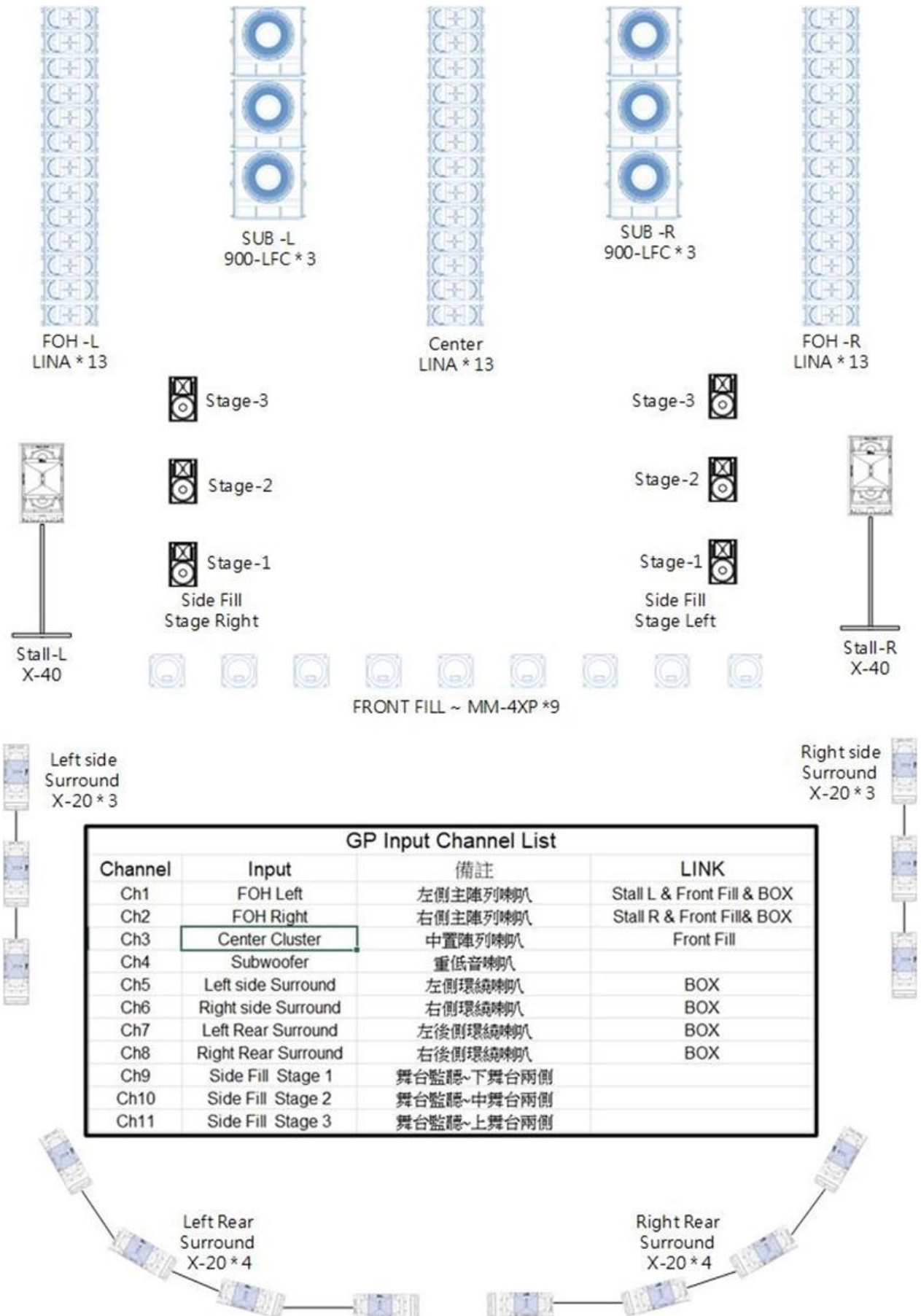
六、視訊相關設備

| 視訊相關設備 Video related equipment | | | | |
|--------------------------------|-------------------------|-----------------------------|----|------|
| 序號 | 項目 | 品牌型號 | 數量 | 備註 |
| 1 | 樂團指揮用低延遲攝影機 | CDOUBLES TWA-CE2425N4.2X | 2 | 收費項目 |
| 2 | 樂團用低延遲 32 吋 LED 監看螢幕 | SAMSUNG UA32N4000AWZW | 4 | 收費項目 |
| 3 | 樂團用低延遲 43 吋 LED 監看螢幕 | SAMSUNG UA43TU8000WXZW | 3 | 收費項目 |

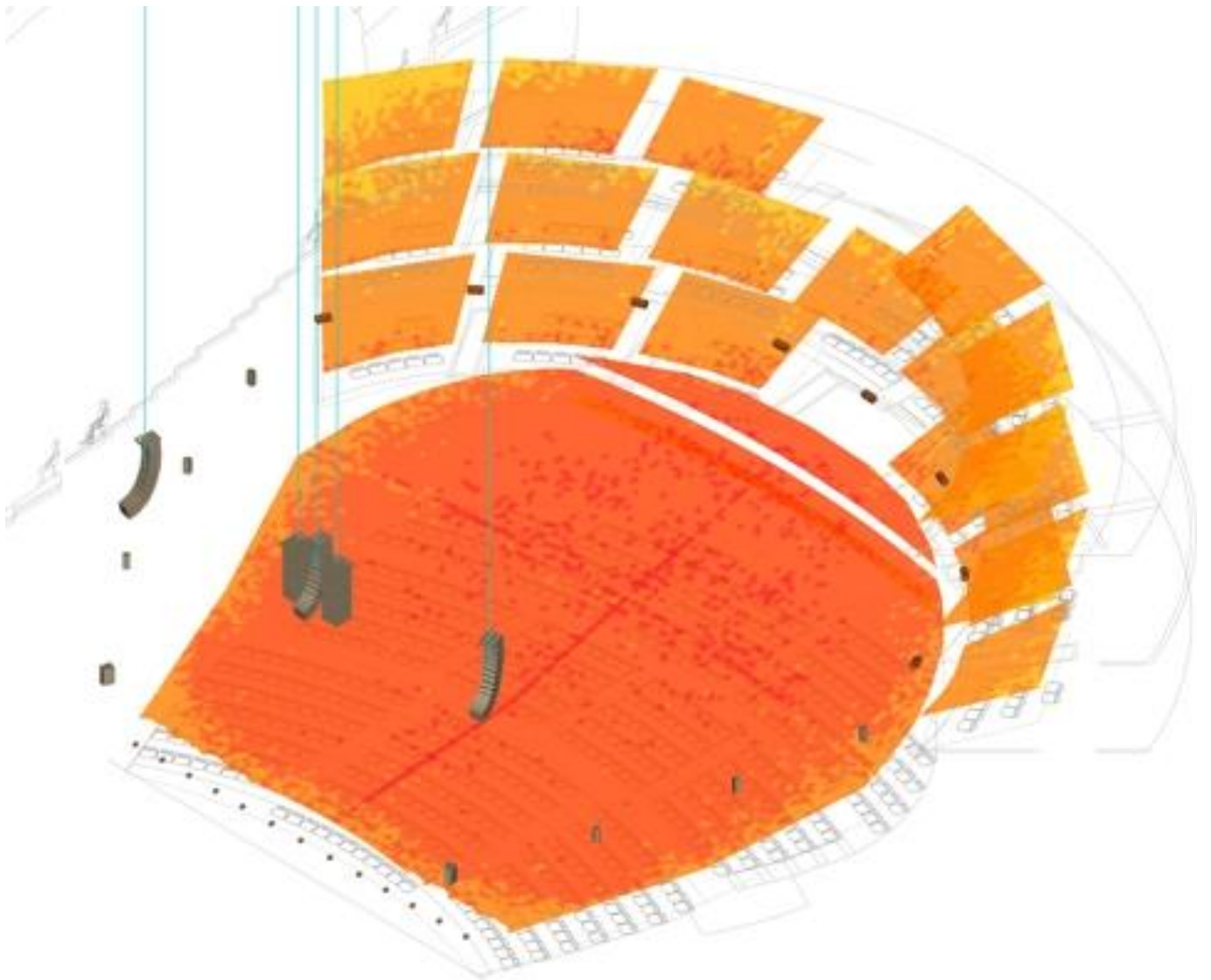
七、線材及相關設備

| 線材與腳架相關設備 Cable & Stand related equipment | | | | |
|---|----------------|------------------|----|---------------------|
| 序號 | 項目 | 型號 | 數量 | 備註 |
| 1 | 兩節斜桿式麥克風架 | 吉南 K308B | 10 | |
| 2 | 立式長斜架 | K&M 25200-300-55 | 10 | 需自備 3/8 轉 5/8 螺牙轉接頭 |
| 3 | 立式短斜架 | K&M 25900-300-55 | 10 | 需自備 3/8 轉 5/8 螺牙轉接頭 |
| 4 | 立式圓盤斜架 | K&M 26145-300-55 | 4 | 需自備 3/8 轉 5/8 螺牙轉接頭 |
| 5 | 立式圓盤短斜架 | K&M 25960-300-55 | 4 | 需自備 3/8 轉 5/8 螺牙轉接頭 |
| 6 | 方形底盤氣壓式喇叭架 | SoundKing SB315 | 6 | |
| 7 | 手搖式喇叭三腳立架 | ST168B | 8 | |
| 8 | 麥克風訊號線 | 5 M | 10 | |
| 9 | 麥克風訊號線 | 10 M | 10 | |
| 10 | 麥克風訊號線 | 20 M | 10 | |
| 11 | 喇叭線 4P-Speakon | 5 M | 5 | |
| 12 | 喇叭線 4P-Speakon | 10 M | 5 | |
| 13 | 喇叭線 4P-Speakon | 20 M | 10 | |
| 14 | 3mm/3C 動力線 | 5M | 5 | |
| 15 | 3mm/3C 動力線 | 15M | 5 | |
| 16 | 排插 | | 5 | |

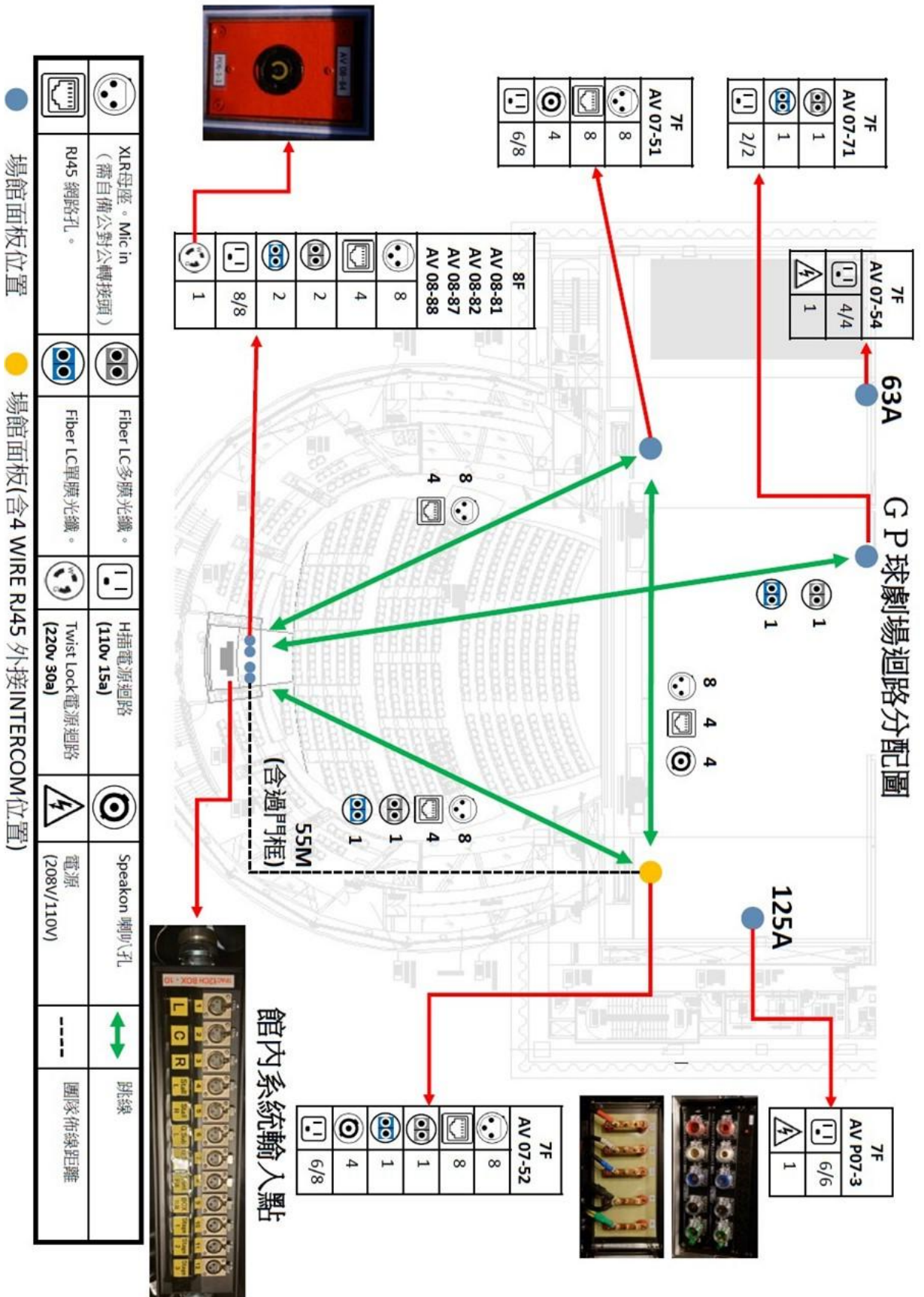
八、系統喇叭配置圖



九、平均音壓圖



十、迴路分配圖



十一、跳線面板清單

GP球劇場跳線面板清單



Mic in

| 控制區 | | 右下舞台 | | 左下舞台 | |
|----------|------|----------|------|----------|------|
| 面板 | 編號 | 面板 | 編號 | 面板 | 編號 |
| AV 08-82 | 1-12 | AV 07-51 | 1-12 | AV 07-52 | 1-12 |



RJ 45

| 控制區 | | 右下舞台 | | 左下舞台 | |
|----------|-----|----------|-----|----------|-----|
| 面板 | 編號 | 面板 | 編號 | 面板 | 編號 |
| AV 08-81 | 1-2 | AV 07-51 | 1-2 | | |
| AV 08-87 | 1-2 | AV 07-51 | 3-4 | | |
| AV 08-82 | 1-2 | | | AV 07-52 | 1-2 |
| AV 08-88 | 1-2 | | | AV 07-52 | 3-4 |
| | | AV 07-51 | 5-8 | AV 07-52 | 5-8 |



Speakon

| 控制區 | | 右下舞台 | | 左下舞台 | |
|-----|----|----------|-----|----------|-----|
| 面板 | 編號 | 面板 | 編號 | 面板 | 編號 |
| | | AV 07-51 | 1-4 | AV 07-52 | 1-4 |

伍、其他設備及梳化間

一、後台其他設備

| 序號 | 品名 | 尺寸規格 | 數量 | 備註 |
|----|----------|------------|-----|------------|
| 1 | 鋁製控制台平台桌 | 178cm*95cm | 4 | 長短腳/適前後排放置 |
| 2 | 黑色靠背椅 | | 80 | |
| 3 | 白長桌 | 180cm*75cm | 29 | |
| 4 | 直立式蒸氣熨斗 | | 3 | |
| 5 | 平板熨斗+燙馬 | | 1 組 | |
| 6 | 穿衣鏡 | | 3 | |
| 7 | 衣架 | | 100 | |
| 8 | 縫紉機 | | 1 | |
| 9 | 吹風機 | | 3 | |

二、演出團隊後台梳化間

| 編號 | 名稱 | 容納人數 | 化妝室 | 淋浴 | 備註 |
|-----------------------------|----------|------|------|------|-------|
| 3F (共 12 間/可容納 59 人) | | | | | |
| 301 | GT 個人梳化間 | 1 | 1 | 1 | |
| 302 | GT 個人梳化間 | 1 | 1 | 1 | |
| 303 | GT 中型梳化間 | 5 | 1 | 1 | |
| 304 | GT 中型梳化間 | 5 | 1 | 1 | |
| 305 | GT 個人梳化間 | 1 | 1 | 1 | |
| 306 | GT 個人梳化間 | 1 | 1 | 1 | |
| 307 | GT 個人梳化間 | 1 | 1 | 1 | |
| 308 | GT 大型梳化間 | 16 | none | none | |
| 309 | GT 個人梳化間 | 1 | 1* | 1 | 無障礙廁所 |
| 310 | GT 個人梳化間 | 1 | 1* | 1 | 無障礙廁所 |
| 311 | GT 大型梳化間 | 14 | none | none | |
| 312 | GT 大型梳化間 | 12 | none | none | |

| 4F(共計 2 間/可容納 3 人) | | | | | |
|---------------------|----------|----|------|------|-----------|
| 401 | BB 個人梳化間 | 2 | 1* | 1 | 無障礙廁所 |
| 402 | BB 個人梳化間 | 1 | none | none | |
| 5F(共計 6 間/可容納 21 人) | | | | | |
| 501 | BB 個人梳化間 | 1 | 1 | 1 | |
| 502 | BB 個人梳化間 | 1 | 1 | 1 | |
| 503 | BB 中型梳化間 | 5 | 1 | 1 | |
| 504 | BB 中型梳化間 | 5 | 1 | 1 | 淋浴無隔間 |
| 505 | BB 個人梳化間 | 1 | 1 | 1 | |
| 506 | BB 中型梳化間 | 8 | none | none | |
| 6F(共計 9 間/可容納 74 人) | | | | | |
| 601 | GP 中型梳化間 | 9 | none | none | |
| 602 | GP 中型梳化間 | 5 | none | none | |
| 603 | GP 中型梳化間 | 4 | none | none | |
| 604 | GP 大型梳化間 | 17 | 1 | 3 | |
| 605 | GP 大型梳化間 | 19 | 1 | 3 | |
| 606 | GP 中型梳化間 | 5 | 1 | 1 | |
| 607 | GP 中型梳化間 | 5 | 1* | 1 | 無障礙廁所 |
| 608 | GP 中型梳化間 | 6 | none | none | 近樂池/洗手台*1 |
| 609 | GP 中型梳化間 | 4 | none | none | 近樂池/洗手台*1 |
| 7F(共計 6 間/可容納 21 人) | | | | | |
| 701 | GP 個人梳化間 | 1 | 1 | 1 | |
| 702 | GP 個人梳化間 | 1 | 1 | 1 | |
| 703 | GP 中型梳化間 | 5 | 1 | 1 | |
| 704 | GP 中型梳化間 | 5 | 1 | 1 | |
| 705 | GP 個人梳化間 | 1 | 1 | 1 | |
| 706 | GP 中型梳化間 | 8 | none | none | |