



臺北
表演藝術
中心

TAIPEI
PERFORMING ARTS CENTER

GT 大劇院

技術資料

Technical Information

目錄

大劇院(Grand Theatre)/ GT	2
壹、卸貨入口及佈景運送通道	3
一、卸貨車道	3
二、大劇院卸貨區	4
三、佈景運送	5
貳、舞台技術資料	6
一、舞台空間	6
二、舞台設備	8
參、燈光技術資料	17
一、燈光系統	17
二、燈光設備	18
三、線材數量與其他配件	22
四、各區迴路表	24
五、場燈迴路表	28
六、基本配置圖	29
肆、視聽技術資料	30
一、音響控制室設備	30
二、揚聲器系統	30
三、舞台監聽系統	31
四、麥克風	32
五、內部通訊系統	32
六、視訊相關設備	32
七、線材及相關設備	33
八、系統喇叭配置圖	34
九、迴路分配圖	35
十、跳線面板清單	37
伍、其他設備及梳化間	38
一、後台其他設備	38
二、演出團隊後台梳化間	38

大劇院(Grand Theatre)/ GT

● 劇場資訊：

舞台面位於四樓

除主舞台外，擁有後舞台、左側後舞台以及左右側台，觀眾席總數 1460 席。

包含：

樂池區 256 席

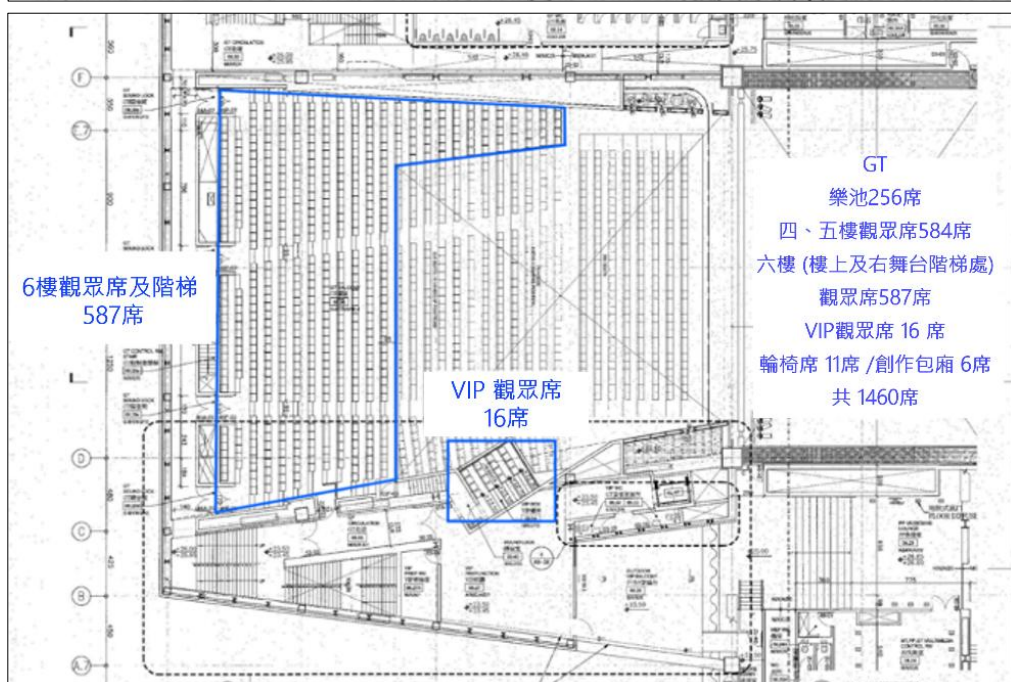
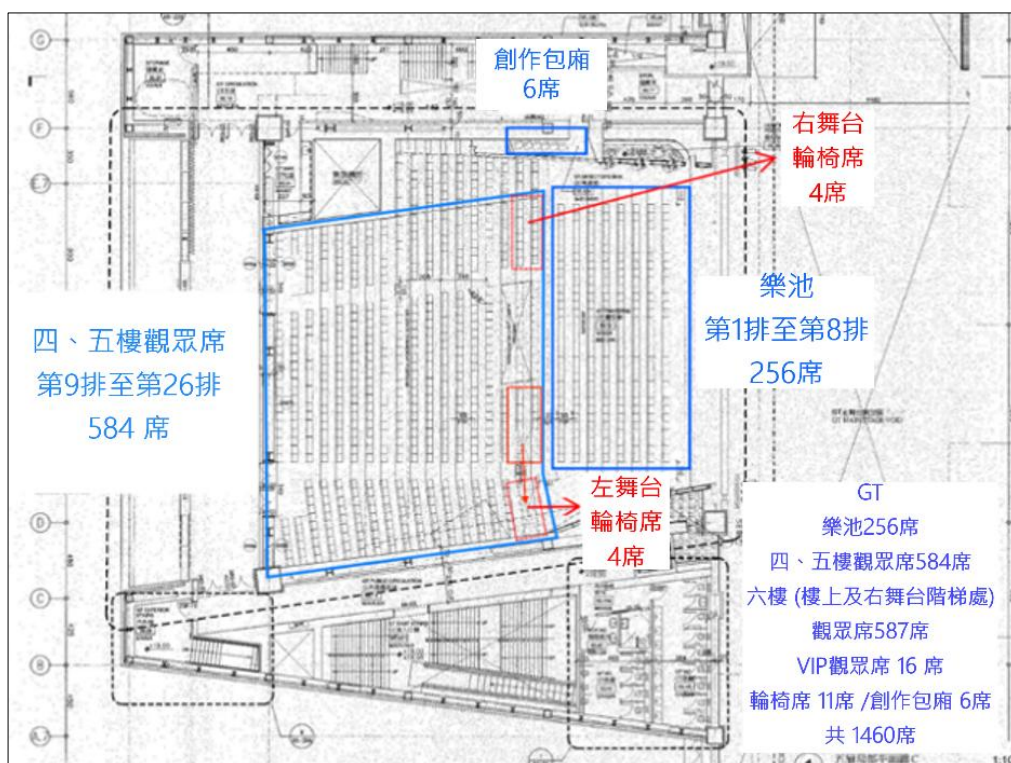
四、五樓觀眾席 584 席

六樓觀眾席及階梯 587 席

Vip 觀眾席 16 席

輪椅席 11 席

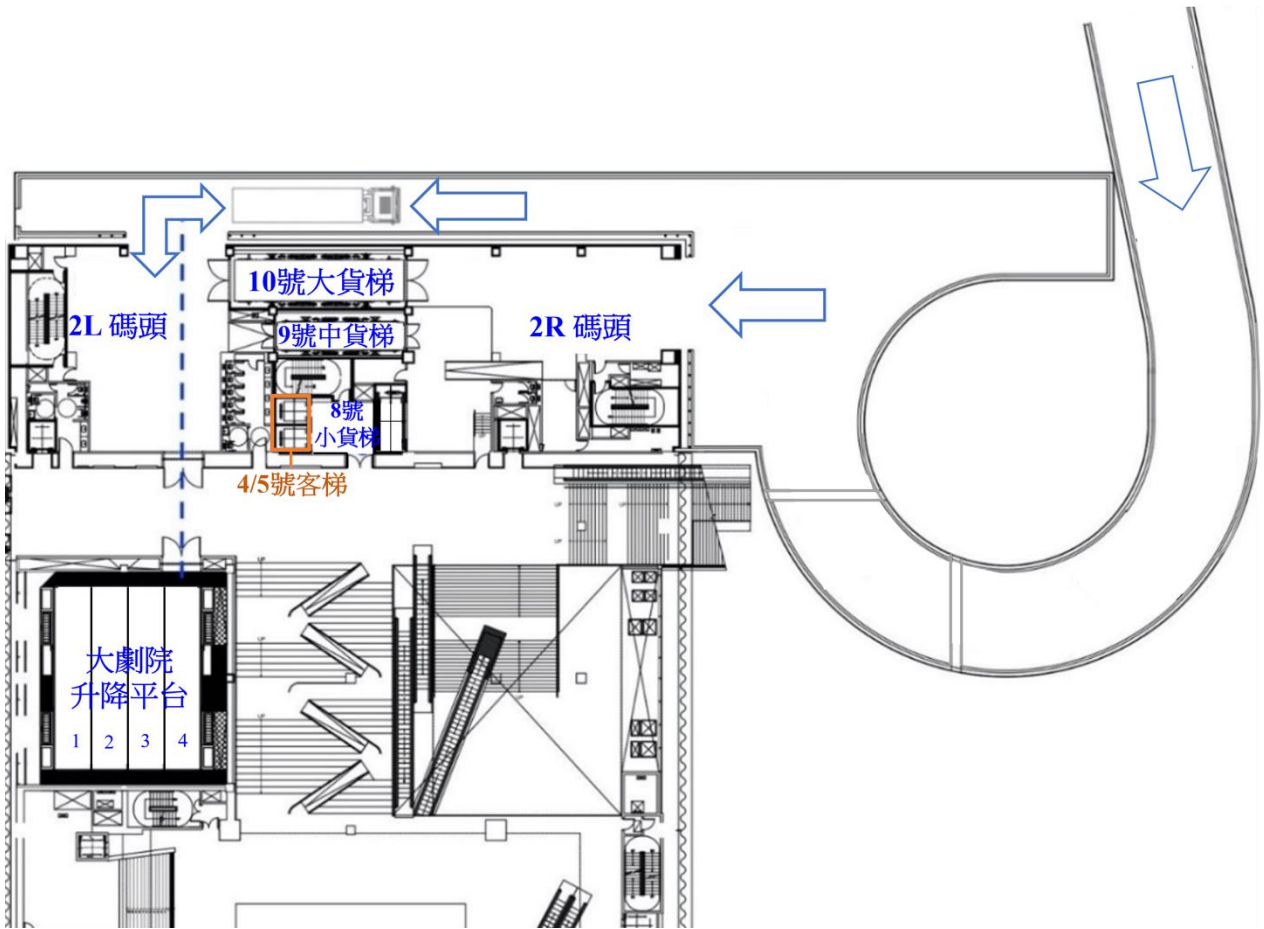
創作包廂 6 席



壹、卸貨入口及佈景運送通道

卸貨入口位置承德路貨車專用門進入，連接引道至 2F 卸貨區

承德路

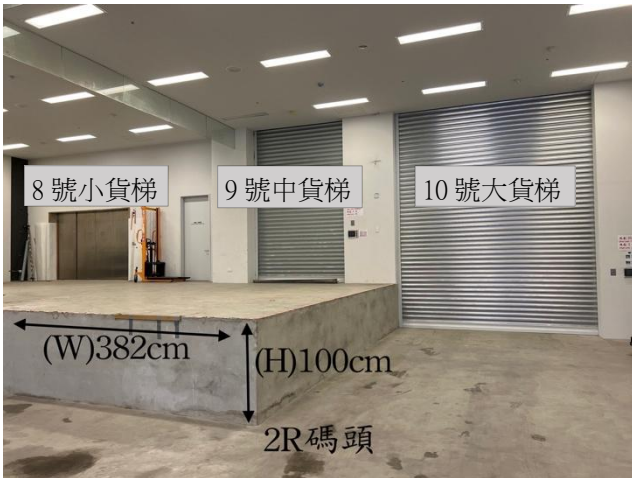
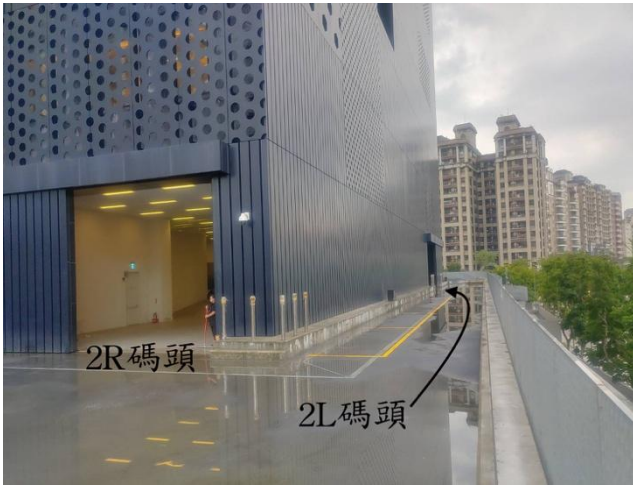


一、卸貨車道



承德路出入口尺寸：810 cm (寬)
貨車道尺寸：408 cm (寬) x 437 cm (高)





二、大劇院卸貨區

4樓 10號大貨梯過道門尺寸：**390** cm (寬) × **340** cm (高)

4樓 9號中貨梯過道門尺寸：**250** cm (寬) × **290** cm (高)



三、佈景運送

大劇院升降平台▲暫不開放使用

(僅 3、4 平台可至 2F 卸貨碼頭)

尺寸：一座 1500 cm (長) × 300 cm (寬) · 共兩座。

載重限制：9000 kg · 200 kg/m²。

可達樓層：2F：單出入口/車道進出口/裝卸貨碼頭

4F：GT 舞台面

過道門：外門 313 cm (W) x 295 cm (H) 內側滑門 190 cm (W) x 295 cm (H)

10 號大貨運電梯

尺寸：1405 cm (長) × 340 cm (寬) × 400 cm (高)

載重限制：25000 kg

可達樓層：2F：雙出入口/車道進出口/裝卸貨碼頭

4F：雙出入口/GT、BB 舞台面

7F：單出入口/GP 舞台面

9 號中貨運電梯

尺寸：1042 cm (長) × 210 cm (寬) × 260 cm (高)

載重限制：8000 kg

可達樓層：2F：雙出入口/車道進出口/裝卸貨碼頭

3F：單出入口/樂器儲藏室 200cm (寬) x 210 cm (高)
/GT 樂池 95 (寬) x 200 cm (高)

4F：雙出入口/GT、BB 舞台面

5F：單出入口/燈光儲藏室

6F：雙出入口/梳化間區 147 cm (寬) x 199 cm (高) /BB 頂棚/GP 樂池

7F：單出入口/GP 舞台面

8 號小貨運電梯

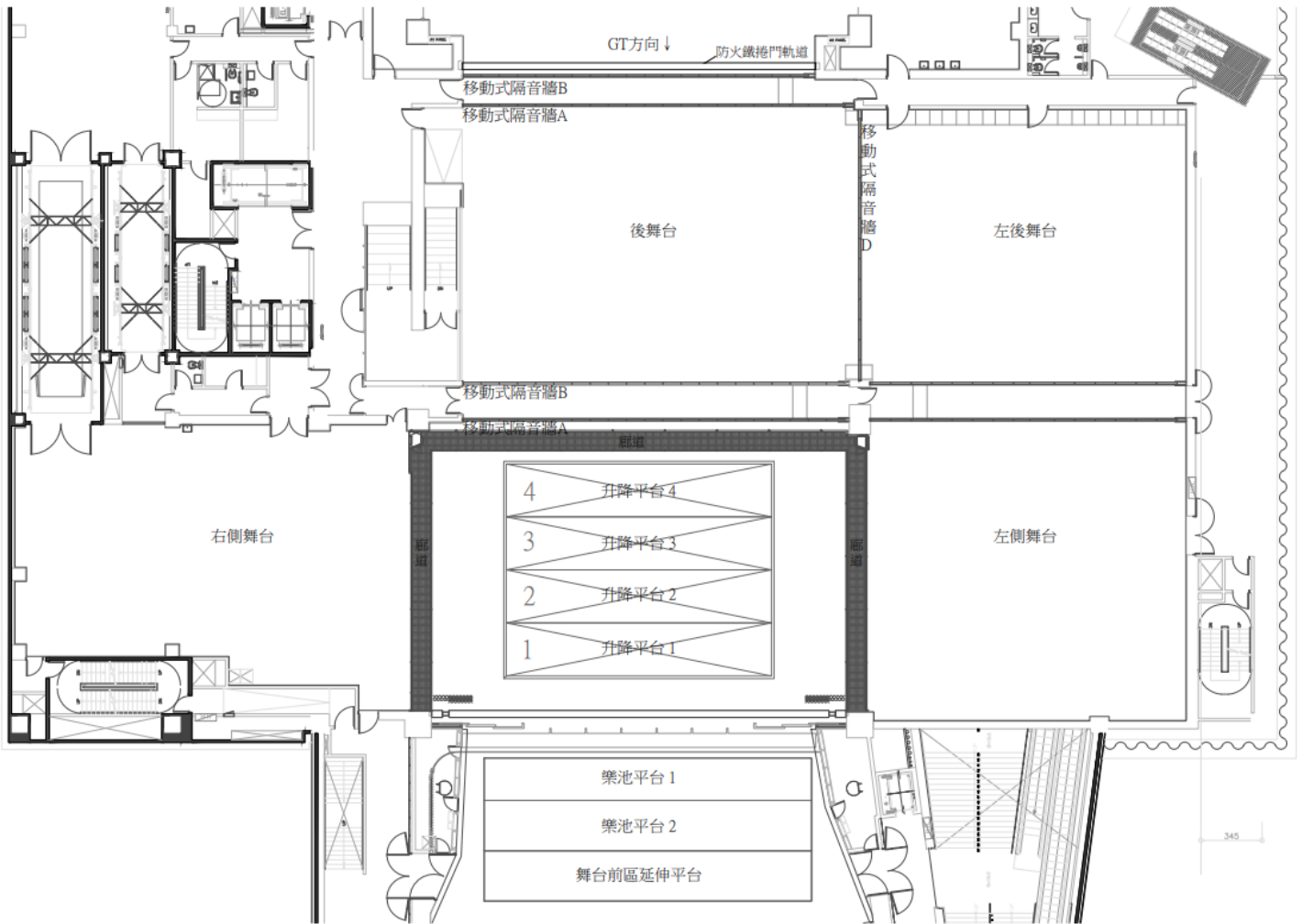
尺寸：400 cm (長) × 170 cm (寬) × 230 cm (高)

載重限制：3000 kg

可達樓層：B1~12F

貳、舞台技術資料

一、舞台空間



- i. 主舞台：移動式鏡框開口：1300 cm ~ 2000 cm
鏡框至第一道隔音牆距離 1706 cm
- ii. 左側舞台：1905 cm (寬) × 1682 cm (深)
- iii. 右側舞台：2345 cm (寬) × 1437.5 cm (深)
- iv. 隔音牆走道：2190 cm (寬) × 190 cm (深)
- v. 後舞台：2190 cm (寬) × 1535 cm (深)
- vi. 樂池平台：由可分別獨立升降兩片平台組成
樂池平台 1 尺寸為：1852 cm (寬) × 240 cm (深)
樂池平台 2 尺寸為：1852 cm (寬) × 285 cm (深)
載重限制：靜態：500 kg/m²；動態：200 kg/m²
- vii. 舞台前區延伸平台：平台尺寸：1852 cm (寬) × 285 cm (深)
載重限制：靜態：500 kg/m²；動態：200 kg/m²
- viii. 舞台表面：黑色 45mm 厚三明治木頭板，負載：750 kg/m²。

- 主舞台工作廊道

6 樓工作廊道：距離舞台面 980 cm · 左右舞台 · 走道寬 100 cm

7 樓工作廊道：距離舞台面 1500 cm · 左右後舞台三面 · 走道寬 100 cm

8 樓工作廊道：距離舞台面 2000 cm · 左右後舞台三面 · 走道寬 100 cm

- 主舞台頂棚 (10 樓)

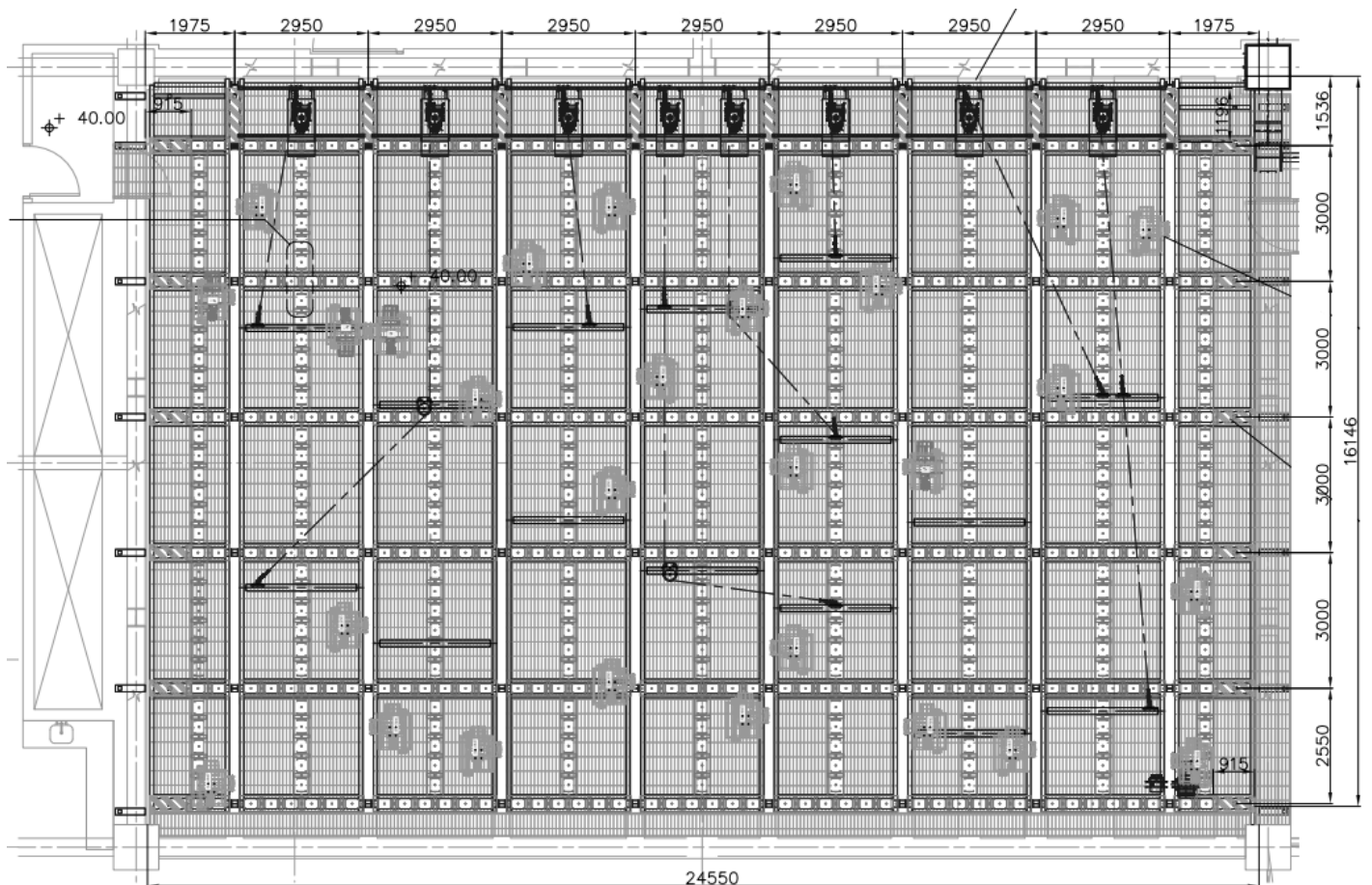
距離舞台面 2465 cm · 頂棚地面範圍：2450 cm×1675 cm

提供 6 組單點馬達 (詳細規格於其他設備)

頂棚底板局部負載：150 kg/m²。

設有移動樑可供外加吊點使用 · 載重限制 1200 kg

▲若使用非移動樑之結構做外加吊點 · 請依本中心提供之結構計算書數據進行計算 · 提出書面報告供本中心評估。



二、舞台設備

1. 主舞台升降平台 ▲尚未調整完成，暫不開放使用

平台數目：4 座，尺寸：1500 cm (長) × 300 cm (寬)

升降行程：一及二號升降平台：600 cm，以舞台面為基準 +300 ~ -300 cm

三及四號升降平台：1570 cm，以舞台面為基準 +300 ~ -1270 cm

負載限制：每個平台總負載 9000 kg

動態負載：200 kg/m² 的分佈負載

靜態負載：上層：1000 kg/m²，下層：500 kg/m²

▲升降平台於降低超過 1m 時，將自動升起安全欄杆。

2. 樂池升降平台

▲演出中不能升降

平台數目：2 座

● 樂池平台 1

尺寸：1850 cm (長) × 240 cm (寬)

升降行程：下降最大行程 450 cm/上升最大高度為齊平舞台面

負載限制：動態負載：200 kg/m²

靜態負載：500 kg/m²

● 樂池平台 2

尺寸：1850 cm (長) × 285 cm (寬)

升降行程：下降最大行程 400 cm/上升最大高度為齊平舞台面

負載限制：動態負載：200 kg/m²

靜態負載：500 kg/m²

3. 舞台區延伸平台

尺寸：約 1850 cm (長) × 285 cm (寬)

升降行程：下降最大行程 69 cm/上升最大高度為齊平舞台面

負載限制：動態負載：200 kg/m²

靜態負載：500 kg/m²

4. 移動式鏡框

一側 3 片，左右共 6 片

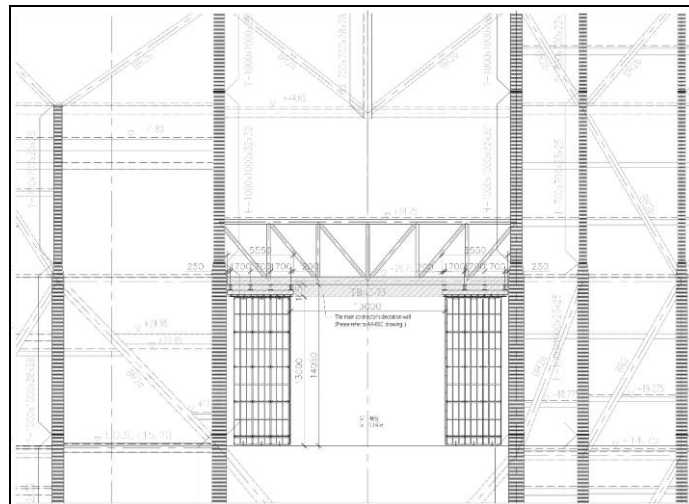
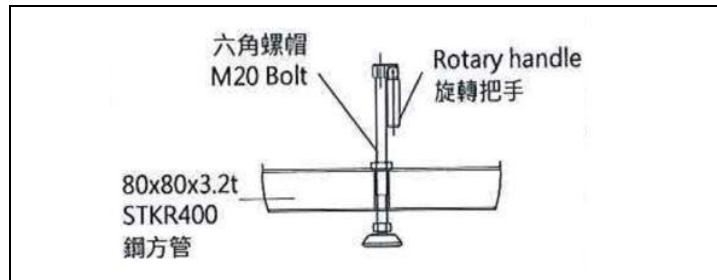
高度 1365 cm，每片寬度 165 cm

下舞台 2 片厚度 10 cm，最上舞台厚度 35 cm

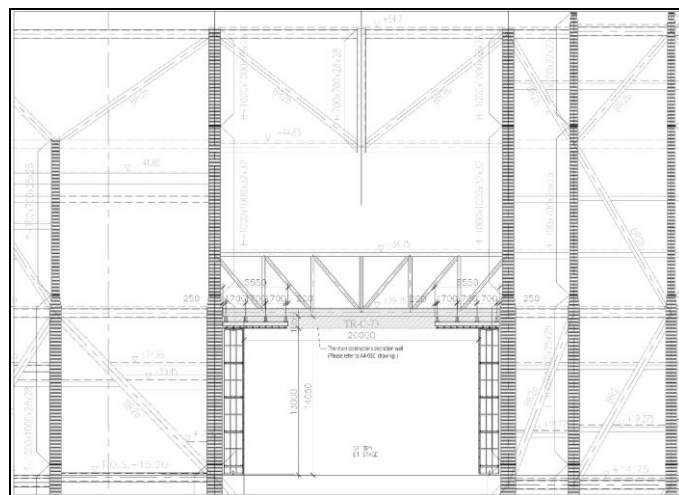
鏡框開口：1300 cm ~ 2000 cm

操作方式：手動

手動固定器固定



GT 鏡框板合攏正視圖



GT 鏡框板打開正視圖

5. 懸吊系統

i. 吊桿

- 主舞台上方吊桿

型式：電動變速吊桿

數量：57 桿

▲第 10 桿因設備故障，暫停開放使用。

▲第 57 桿與廊道太近，因安全顧慮，最高揚程 14 m。

吊桿間距 25 cm

長度：2150 cm，兩端設有延伸桿，各可延伸 100 cm

(超過 80 cm 會撞擊廊道)

(超過 30 cm 會撞擊側桿)

管徑：4.83 cm

G01 為對開大幕，固定配置。

G02 為升降大幕。

載重：第 2 至 57 桿為 500 kg，100 kg/m

延伸桿載重：50 kg

升降揚程：以舞台面為基準+100 cm ~ +2300 cm

速度：0.012-1.2 m/s

- 側邊低速吊桿

型式：電動低速吊桿

數量：4 桿，一側 2 桿

長度：600 cm，兩端有延伸桿，各可延伸 100 cm

管徑：4.83 cm

載重：400 kg，100 kg/m

延伸桿載重：50 kg

升降揚程：以舞台面為基準+100 cm ~ +2300 cm

速度：0.5 m/s

- 上舞台工作廊道下方低速吊桿

型式：電動低速吊桿

數量：2 桿

長度：2150 cm，兩端有延伸桿，各可延伸 100 cm

管徑：4.83 cm

載重：700 kg，100 kg/m

延伸桿載重：50 kg

升降揚程：以舞台面為基準+100 cm ~ +1250 cm

速度：0.5 m/s

● 前區低速吊桿 (樂池上方)

型式：電動低速吊桿

數量：6 桿，僅提供前區 1、2、3、4 桿。

▲前區第 5、6 桿與其他設備位置衝突，不開放使用

長度：1800 m，兩端有延伸桿，各可延伸 100 cm

管徑：4.83 cm

載重：500 kg · 100 kg/m

延伸桿載重：50 kg

升降揚程：以舞台面為基準+100 cm ~ +1100 cm

速度：0.5 m/s

ii. 鏡框防火幕

尺寸為 2150 cm (寬) × 1350 cm (高) · 厚度 40 cm · 距離台口 60 cm

以舞台面為基準，離地最高 960 cm

消防警報作動時，防火幕伴隨可視聽的警報落下

▲防火幕下方不可放置無法於 1 分鐘內移除之物品

iii. 燈橋

尺寸：2000 cm (寬) × 360 cm (高) × 100 cm (深)

升降行程：以燈橋前裝飾版底緣為基準，離舞台面 800 cm ~ 1150 cm

燈橋底緣與燈具懸掛位置相差 2 m：當燈橋底緣 8 m 時，燈具懸掛位置為 10 m

iv. G01.對開大幕

G01 桿固定配置，桿子上設有大幕機及軌道，不開放拆卸。

材質：舞台絨絲，Gerriets / Clivia 600 黑色

尺寸：1000 cm (寬) × 1200 cm (高) 兩片

布幕操作方式：電動升降 / 電動對開

對開軌道行程：2200 cm，重疊 100 cm

對開速度：0.1-1 m/s

因配置大幕機，此桿升降速度上限：0.3 m/s

最高揚程為 2150 cm

當桿子升到最高，大幕底緣離地約 920 cm

v. G02.升降大幕

G02 常設大黑幕用作升降大幕，如拆除需復原。

尺寸：2190 cm (寬) × 1190 cm (高)

vi. 舞台前區移動遮蔽幕 (沿幕型式)

位於燈橋前方，為硬片沿幕

尺寸：2000 cm (寬) × 460 cm (高) × 5 cm (厚)

升降揚程：以舞台面為基準 + 500 cm ~ + 950 cm

vii. 後舞台 Truss

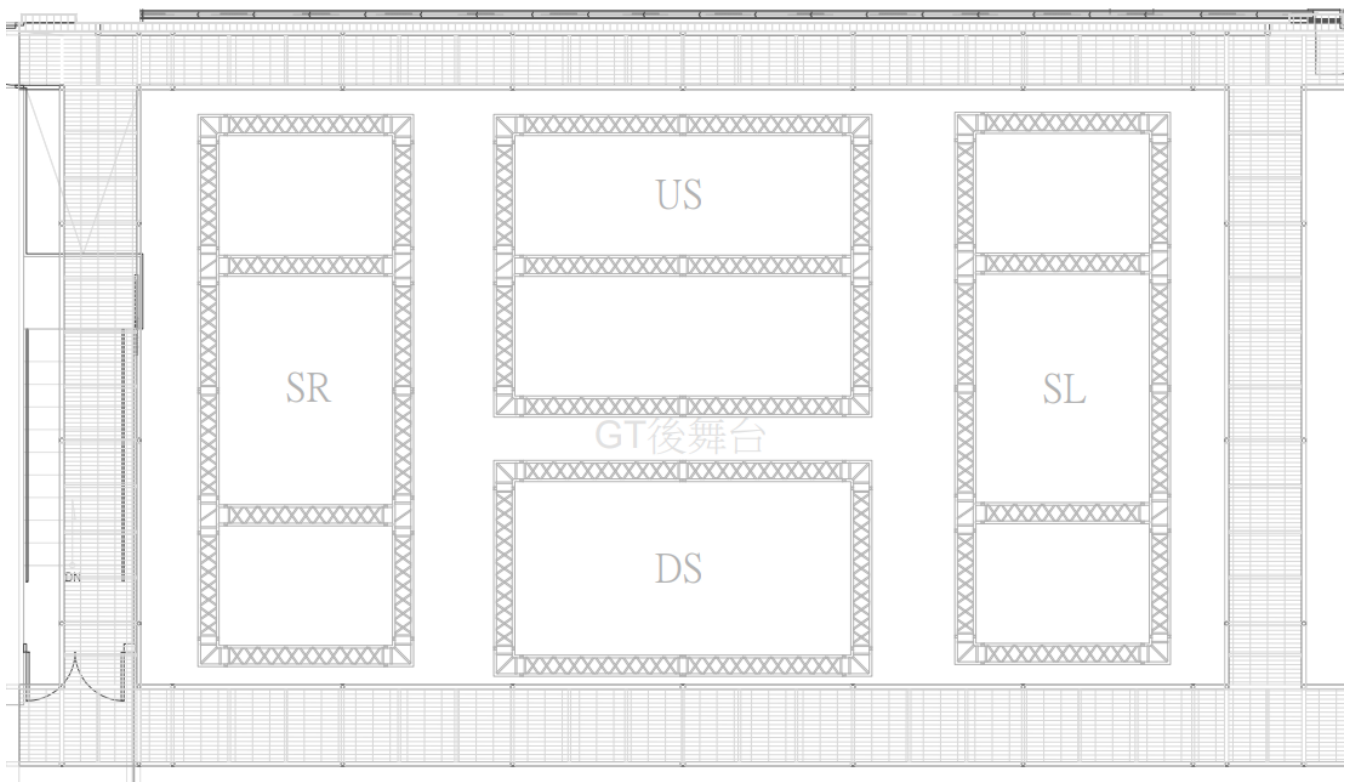
▲演出中不能升降

四組 Truss 分別命名：US、DS、SR、SL。

行程：以舞台面為基準 + 50 cm ~ + 1040 cm

載重：US、DS 為 1600 kg

SR、SL 為 3200 kg



6. 舞台桿位

吊桿至舞台前緣與樂池交接處距離：

編號	距離 (cm)	編號	距離 (cm)	編號	距離 (cm)
前區吊桿 01	385	G18	741	G39	1266
前區吊桿 02	335	G19	766	G40	1291
前區吊桿 03	285	G20	791	G41	1316
前區吊桿 04	235	G21	816	G42	1341
G01	316	G22	841	G43	1366
G02	341	G23	866	G44	1391
G03	366	G24	891	G45	1416
G04	391	G25	916	G46	1441
G05	416	G26	941	G47	1466
G06	441	G27	966	G48	1491
G07	466	G28	991	G49	1516
G08	491	G29	1016	G50	1541
G09	516	G30	1041	G51	1566
G10	暫停使用	G31	1066	G52	1591
G11	566	G32	1091	G53	1616
G12	591	G33	1116	G54	1641
G13	616	G34	1141	G55	1666
G14	641	G35	1166	G56	1691
G15	666	G36	1191	G57	1716
G16	691	G37	1216	廊道下吊桿 01	1757.5
G17	716	G38	1241	廊道下吊桿 02	1837.5

7. 舞台其他設備

i. 單點吊車系統：

- 固定式 4kN 變速單點吊車 ▲設備調整中，不開放使用
 數量：8 組
 尺寸：200 cm×100 cm×80 cm
 載重：400 kg
 揚程：以舞台面為基準+100 cm ~ +2500 cm
 速度：0.012 ~ 1.2 m/s
 最大加速度：0.6 m/s²

- 移動式 2.5kN 變速單點吊車
 數量：4 組
 尺寸：140 cm×100 cm×80 cm
 載重：250 kg
 揚程：以舞台面為基準+100 cm ~ +2500 cm
 速度：0.012 ~ 1.2 m/s
 最大加速度：0.6 m/s²

ii. GIS 變速電動鏈條吊車

- 數量：6 組
 載重：500 kg
 速度：0.02 ~ 0.3 m/s

iii. 布幕：

序號	品名	尺寸規格	顏色 / 廠牌型號	數量	備註
1	翼幕	450 cm (寬) × 1200 cm (高)	黑	8 對	
2	沿幕	2200 cm (寬) × 400 cm (高)	黑	8 片	
3	背黑幕	1100 cm (寬) × 1200 cm (高)	黑	2 片	
4	紗幕	2000 cm (寬) × 1000 cm (高)	Gerriets 黑 6 point sharktooth Falstaff	1 片	收費項目

5	紗幕	2000 cm (寬) × 1000 cm (高)	Gerriets 白 Vision Gauze PARSIFAL	1 片	受損中， 暫不開放使用
6	背照幕	1800 cm (寬) × 1100 cm (高)	Gerriets GmbH 黑/PVC SHOW® 2.2 anthracite	1 片	收費項目
7	背照幕	2100 cm (寬) × 1200 cm (高)	Gerriets GmbH 乳白/PVC Prospekt OPERA creamy white	1 片	收費項目
8	背照幕	2100 cm (寬) × 1200 cm (高)	Gerriets GmbH 淺灰/PVC Prospekt STUDIO 200 gn	1 片	收費項目

iv. 其他舞台配件

序號	品名	尺寸規格	數量	備註
1	鋁製 A 梯	6 尺	2	
2	黑色舞蹈地板	100 cm (寬) × 2000 cm (長)	28	反面白色 配有地板車 4 車
3	黑色快換板	4 尺×8 尺	15	
4	鋁製布幕底桿	1 m	2	銀/輕
		2 m	2	
		3 m	30	
5	鋁製布幕底桿保護頭 (公頭)		15	
6	鋁製布幕底桿保護頭 (母頭)		15	
7	黑色布幕底桿	1 m	10	約 3.2kg/支
		3 m	30	約 8.2kg/支
8	外加用鐵管及其配件：			
	鐵管	1m	20	
		2m	20	
	結合內管		35	規格箱內
鏢絲組 (鏢桿+鏢母)		170 組		

9	移動式登高平台梯	平台高度 1.92m	2	梯老闆
10	鋁合金組合式移動工作平台 (tower) :			
	雙寬 5 格延伸片	134 cm (寬) 207 cm (高)	6	每格間距 41.3 cm
	雙寬護欄片	134 cm (寬) 70.5 cm (高)	2	
	平桿	198 cm	10	
	斜桿	218.5 cm	12	
	6 呎踏板		5	
	40 公分調整腳+8 吋輪		4 組	輪高 32 cm 可調高度 33 cm
	小型外支撐腳		4	
	內梯		3	
11	22 m 軌道及其配件 :			
	龍電軌道	1 m	2	
		2 m	4	
		3 m	4	
	軌道操作繩	70 m	1	
	Single Carrier		60	
	Master Carrier		2	
	轉向滑輪		2	
	雙溝滑輪		1	
	End Stop		4	
	地滑輪(圓形)		1	
	軌道接針		16	
	軌道接片組 (接片*2/圓管夾*2/結合螺絲組*3)		8	
	軌道夾片組 (圓管夾*2/方管夾*2/結合螺絲組*3)		22	

參、燈光技術資料

一、燈光系統

1. 網路系統

- NETWORK 訊號傳送方式 以 sACN 通訊協定轉 DMX 系統
- 牆壁內嵌網路線規格 CAT.6 型式
- 網域 CLASS B 型式，可使用網域區段 10.0.10.51~100
- 可提供移動式 NET→DMX 訊號轉換器

2. 調光器系統與電壓規格

- 品牌/型號：Strand Lighting / EC21
- Volt：380V/220V
- 3kw SCR 調光模組 單一迴路最大負載安培數 Max Loading Amp：16A
- 3kw 繼電模組 單一迴路最大負載安培數 Max Loading Amp：16A
- 5kw SCR 調光模組 單一迴路最大負載安培數 Max Loading Amp：25A
- 訊號輸入端可接收的訊號類別：SHOWNET/DMX512

3. 外接電箱

- 位置：左下側舞台鏡框牆面
- 總電流負載：400A
- 電壓 3 ϕ 4 線+G 380V/220V
- [63A CEE 接頭](#)：
3 ϕ 4+G 總負載 75AX2
- 美規快速接頭：
3 ϕ 4+G 總負載 400A



二、燈光設備

1. 設備清單

序號	品項與廠牌型號	總數	位置	數量	備註
1	燈光控制台 grandMA 2 full-size	1	側舞台		
2	燈光控制台 grandMA 3 full-size	1	控制室		
3	備援設備 grand-MA 2 Replay Unit	1	控制室		
4	燈光控制台 ETC XE	1	儲藏室		收費項目 三廳共用器材， 須協調使用。
5	3KW 6 迴路捲線機 (含控制迴路) Conductix Wampfler SR40.3PA.13GB090+2(2UC)	24	頂棚		操作存在一定危險 性，操作時須場館 人員在旁協助。 使用捲線器，升降 桿限速 20cm/sec 為上限。
6	5KW 4 迴路捲線機 (含控制迴路) Conductix Wampfler SR60.3PA.9GD090+2(2UC)	4	頂棚		演出中，捲線器 不得升降。
7	橢圓形反射鏡聚光燈 5 度 ETC SourceFour 5 °	6	貓道二	6	
8	橢圓形反射鏡聚光燈 10 度 ETC SourceFour 10 °	32	貓道二	16	
			貓道三	16	
9	LED 成像燈 ETC Source Four LED Series 3 10°	32	貓道二	16	提供 5° 鏡筒×8 更 換使用
			貓道三	16	提供 5° 鏡筒×8 更 換使用
10	LED 成像燈 ETC Source Four LED Series 3 14°	10	貓道一	10	
11	LED 成像燈 ETC Source Four LED Series 3 26°	24	Box Boom	24	
12	橢圓形反射鏡聚光燈 14 度 Selecon SPX 14 °	14	貓道一	14	
13	橢圓形反射鏡聚光燈 19 度 Selecon SPX 19 °	46	Bridge	6	
			側台	40	

14	橢圓形反射鏡聚光燈 26 度 Selecon SPX 26 °	96	Bridge	16	
			側台	80	
15	橢圓形反射鏡聚光燈 36 度 Selecon SPX 36 °	80	側台	80	
16	拋物面反射聚光燈 PAR64 KUPO PAR-64LB-UL	48	燈車	VN*12	不提供燈泡型號更換
				N*12	
				M*12	
				W*12	
17	ROBE T11 Profile 5°~50°	162	Ladder	30	效果片外徑：26.8 mm · 影像直徑：23.5 mm 厚度：1.1 毫米 最大厚度：4.0mm 限用耐高溫玻璃或更優質的玻璃(不得使用鐵製效果片)
			側燈架	48	
			側台	84	
18	LED 像素染色燈 ROBE Spiider	14	側台		
19	LED 天幕燈 Chauvet Ovation CYC 1 FC	24	側台		
20	佛氏聚光燈 2kw Selecon Arena Theatre Fresnel 2kw	36	側台		Barndoor*20
21	佛氏聚光燈 5 kw ARRI ST5 Fresnel 5kw	12	儲藏室		三廳共用器材，須協調使用。
22	四燈式非對稱反射鏡天幕燈(1 kw X 4) Selecon Aurora 4-way square	20	工作燈	2	側台工作燈
			側台	18	
23	四燈式非對稱反射鏡地排燈(1 kw X 4) Selecon Aurora 10AUGRD4	10	側台		
24	追蹤燈 Followspot ARTHUR-1014 800W LED	3	控制室		
25	LED PAR Clay Paky Mini-B ParLED Aqua	48	側台		
26	煙霧機 Antari F-4 Fazer Antari F-4	2	儲藏室		收費項目 (含 DMX 風扇)
27	霧機 Antari HZ-1000 Hazer Antari HZ-1000	2	儲藏室		收費項目 (含 DMX 風扇)

28	霧機 Antari HZ-500 Hazer Antari HZ-500	4	儲藏室	收費項目 三廳共用器材， 須協調使用。
----	---	---	-----	---------------------------

2. 側燈架

型式：衍架 (可堆疊使用)

規格：(L)60cm × (W) 50cm × (H)230cm

底座規格：(L)70cm × (W)60cm

底座重量：100kg

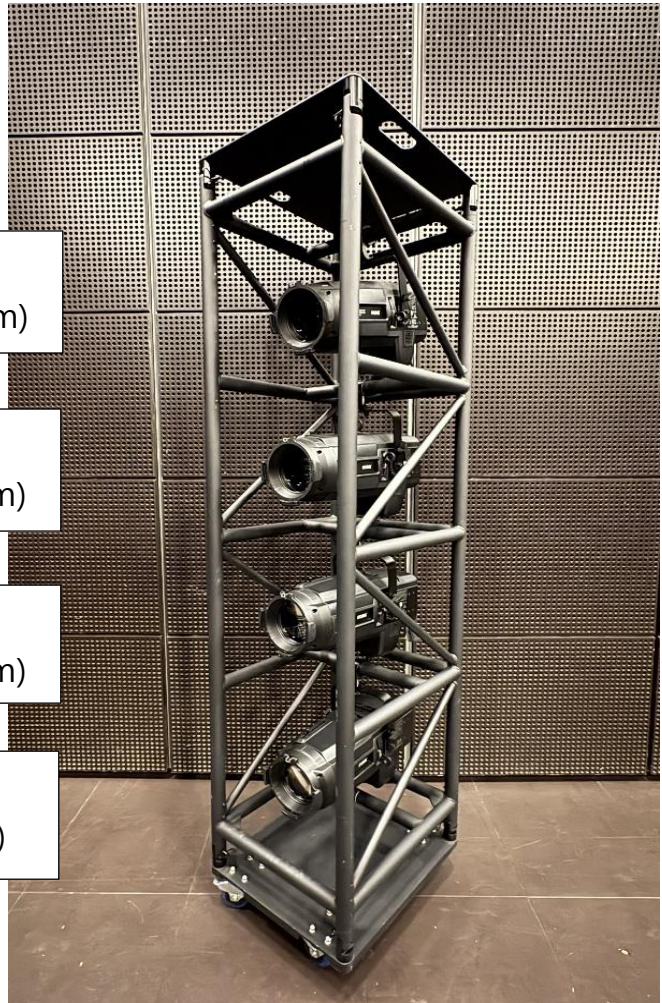
數量：12 座

ROBE T11 Profile 5°~50°
燈頭離地 218cm (含輪子 12cm)

ROBE T11 Profile 5°~50°
燈頭離地 161cm (含輪子 12cm)

ROBE T11 Profile 5°~50°
燈頭離地 106cm (含輪子 12cm)

ROBE T11 Profile 5°~50°
燈頭離地 51cm (含輪子 12cm)



如需外加燈具，需使用專用 Clamp：
KUPO 2"窄版手銜式黑色掛鉤 (T 型旋鈕)
型號 KCP-828B-T

(本廳備有 20 個)

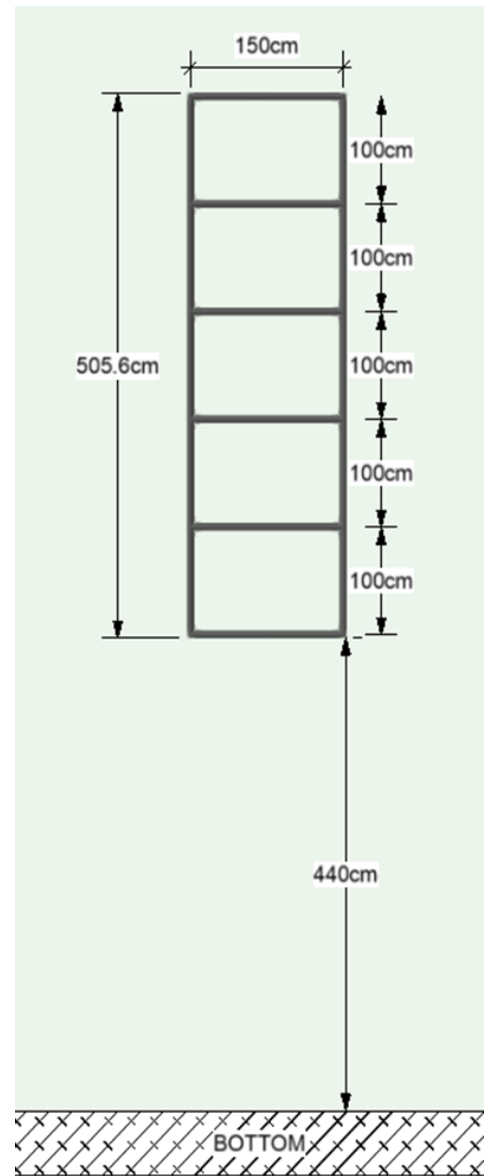


3. Ladder

左右舞台各五座，可上下舞台方向移動，
請參考燈光基本配置圖。

每一座總限重：500kg

單一橫桿限重：100kg



4. 調燈梯

型號：SNORKEL UL40

揚升最高高度為：1219cm

揚升最大載重為：136kg

升降機自重（含電池）：492kg

電池式單人工作升降機

數量：2 台

▲欲使用調燈梯工作需於使用前執行安全說明教育宣導



三、線材數量與其他配件

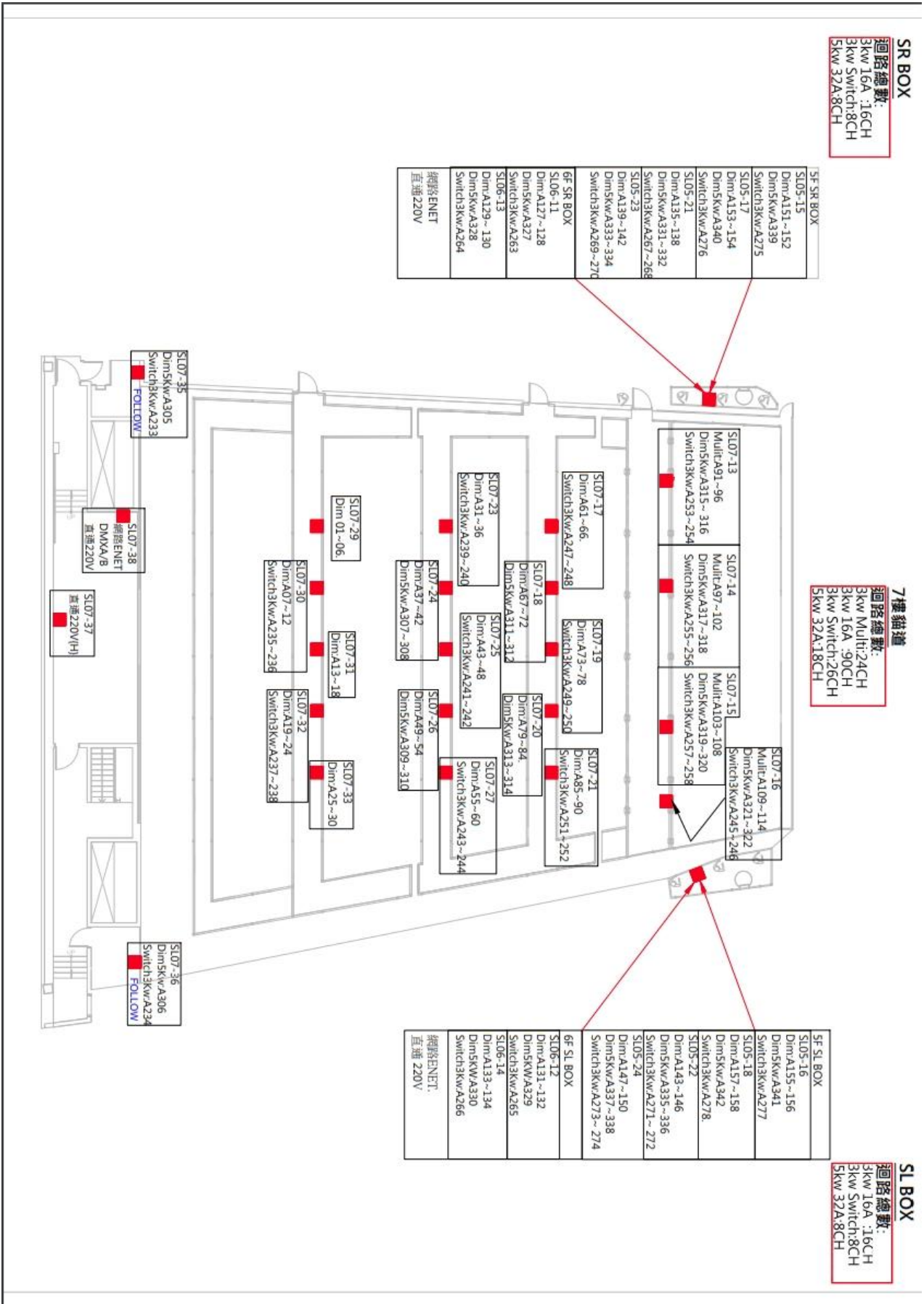
品項	規格	數量	存放位置
移動式迴路盒	3kw 六迴路	20	側台
Multi cable 3kw (附 DMX 訊號)	2m	20	頂棚
	10m	14	頂棚
	25m	14	頂棚
Multi cable 5kw (Harting 附 DMX 訊號)	2m	6	頂棚
	10m	6	頂棚
	25m	6	頂棚
GrandMA3 Node	2 Port	6	網櫃
		1	頂棚
DP-81II Isolated	8 port	6	網櫃
Chauvet RDMX Splitter8 Isolator	2 對 8 Port	3	網櫃
CEE 16A 歐規延長線	1m	60	線車
	3m	30	線車
	5m	53	線車
	10m	54	線車
	15m	32	線車
	20m	18	線車
CEE 32A 歐規延長線	10m	10	線車
	20m	各 9	L/R 廊道
19PIN(公)→CEE16A 六迴路 豬尾	1m	54	線車
19PIN(母)→CEE16A 六迴路 豬公	1m	10	頂棚
		9	線車
CEE 16A 歐規並聯 Y-cord	1m	50	線車
Multi cable (19 PIN/2.5mm ²)	5m	20	線車
	10m	20	線車
		10	6 樓廊道
	20m	20	線車
10		6 樓廊道	
DMX512 5PIN 延長線	1m	50	籠車
	3m	70	籠車

DMX512 5PIN 延長線	5m	20	籠車
	10m	20	籠車
	20m	10	籠車
	30m	10	籠車
	10m	10	頂棚
	15m	10	頂棚
Chauvet Ovation CYC 1 FC 電源線	16A 歐規電源線	10	網櫃
Chauvet Ovation CYC 1 FC 對接線	Power Kom 2m	30	網櫃
色夾			
Selecon SPX 色片夾 5.5"	15.8*15.8cm	200	儲物櫃
Selecon SPX IRIS		40	儲物櫃
Selecon SPX Gobo Holder	B size	60	儲物櫃
ETC SourceFour IRIS		12	儲物櫃
ROBE T11 色夾 7.2"	20.8cm	120	儲物櫃
ETC Gobo Holder	A Size	40	儲物櫃
ETC LED Series 3 Lustr X8 10° 色片夾 12"	35.5*35.5cm	32	儲物櫃
ETC SourceFour 5° 色片夾 12"	35.5*35.5cm	24	儲物櫃
ETC SourceFour 10° 色片夾 10"	30.5*30.5cm	70	儲物櫃
Selecon Arena Fresnel 2 kw 色片夾 8"	24.5*24.5cm	60	儲物櫃
ARRI ST5 Fresnel 5 kw 色片夾	40.5cm (圓形)	12	儲藏室
PAR-64 色片夾 8"	25.5*25.5cm	48	儲物櫃
Cyc Selecon Aurora 4-way square	30.5*31cm	120	儲物櫃
Top Hat 高帽子	全罩	40	網櫃
其他			
BOOM BASE	50*80cm	6	側台
TONE	6 尺	6	側台
低腳架(含轉接頭)	(H)13cm	30	

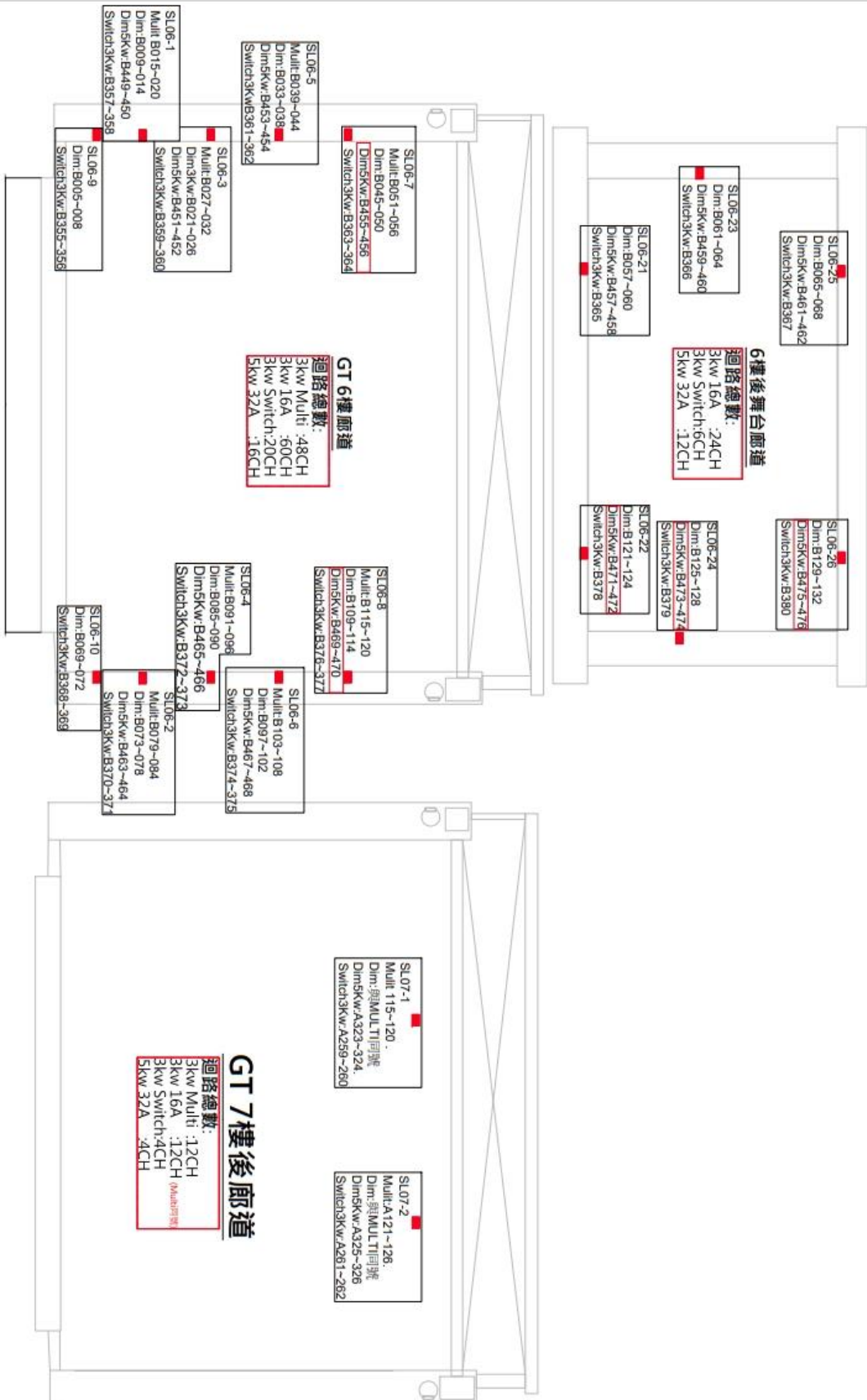
低腳架圖示



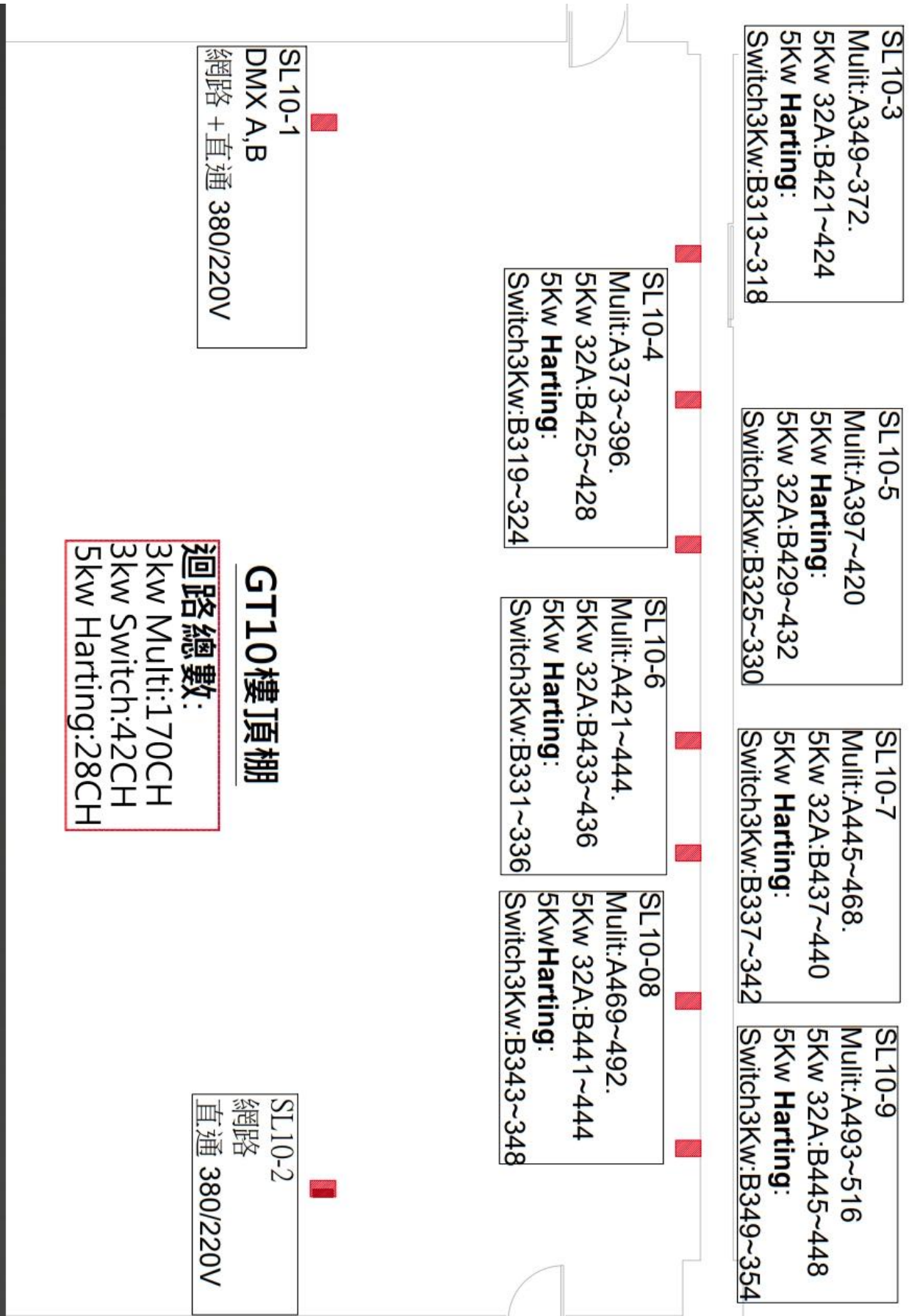
2. 7F 貓道及包廂迴路圖



3. 6F 及 7F 廊道迴路圖



4. 10F 頂棚迴路圖



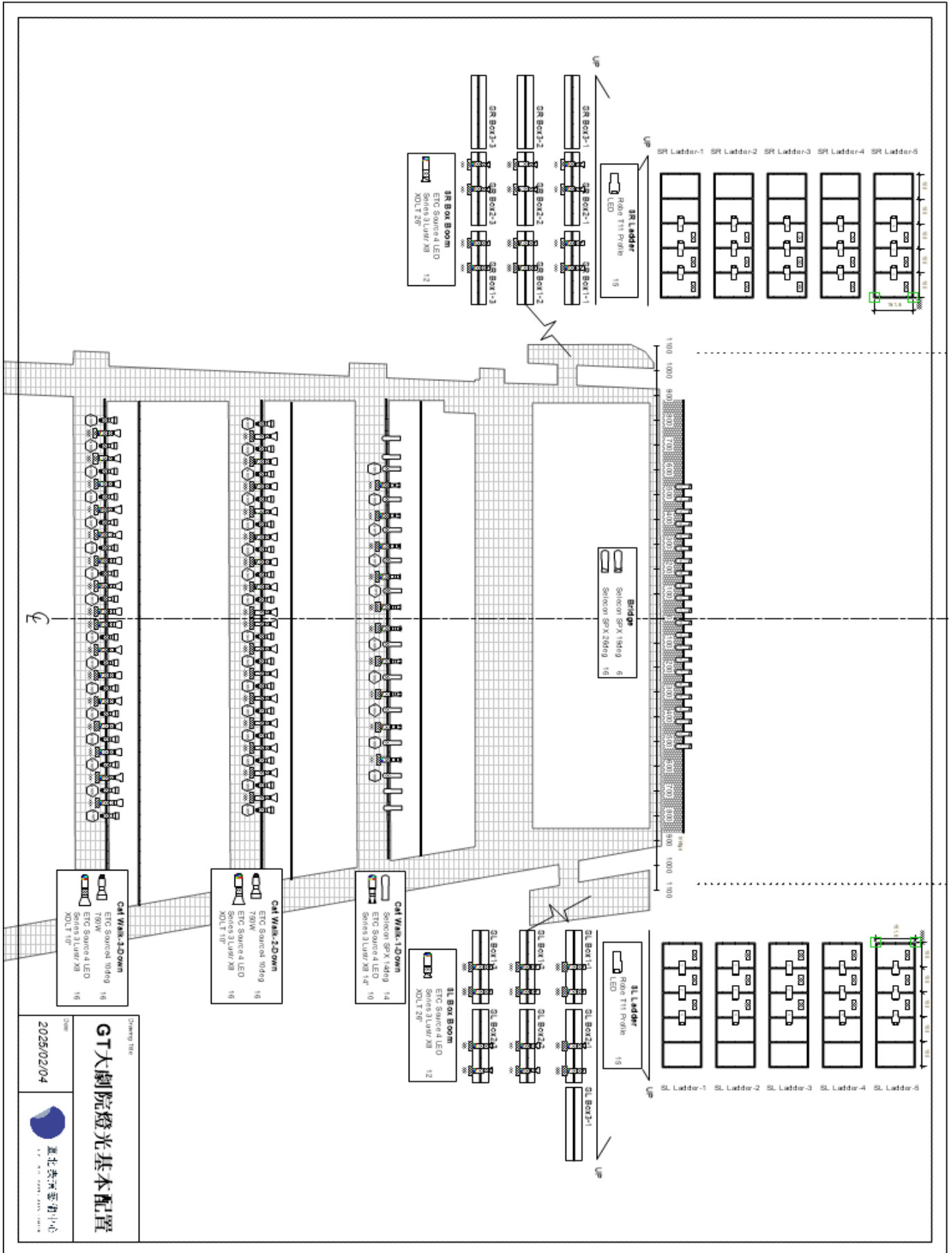
五、場燈迴路表

MK2 NODE—IP : 10.0.10.204

Universe : 20 sACN

1. 觀眾席頂燈 : **ACME/Stage Blinder IP**
前區樂池: DIM 20.101~124
觀眾席區: DIM 20.201~228
5F 前區: DIM 20.301~332
5F 後區: DIM 20.401~432
2. 觀眾席崁燈
DIM : 9 (24 ~ 26 排)
DIM : 10 (22 ~ 23 排)
3. 洗牆燈
SR 上 DIM : 15 SR 下 DIM : 29 (燈光包廂前地板)
SL 上 DIM : 16 SL 下 DIM : 30 (燈光包廂前地板)
4. SL VIP 包廂
DIM : 21 (崁燈)
DIM : 28 (洗牆)
5. SR 創作包廂
DIM : 22 (崁燈) / 27 包廂
6. 階梯燈
DIM : 7 (全部)
7. 側台工作燈 :
SR : B133~136
SL : B277~282

六、基本配置圖



CHENG HE
GT大劇院燈光基本配置
2025/02/04
東北英漢書局中心

肆、視聽技術資料

一、音響控制室設備

音響控制室設備 Audio Control Room				
序號	項目	品牌型號	數量	備註
1	數位混音控制器	MIDAS HD-96	1	主要系統
2	音訊輸入輸出機箱	MIDAS DL-153	1	主要系統
3	數位混音控制器	MIDAS HD-96	1	備援系統
4	音訊輸入輸出機箱	MIDAS DL-153	1	備援系統
5	插卡式(SD 卡)錄放音機	Tascam SS-R250N	2	
6	控制室監聽揚聲器	Dynaudio BM12-A	2	
7	CD/USB 播放機	NUMARK MP103USB	1	
8	訊號隔離變壓器	Behringer MS-8000	2	

二、揚聲器系統

揚聲器系統 Loudspeaker System				
序號	項目	品牌型號	數量	備註
1	線性陣列左側主揚聲器	K&F Sequenza 10N	12	Horizontal 77° (W x H x D)795 x 303 x 491 mm Weight : 34 kg
2	線性陣列中置主揚聲器	K&F Sequenza 10N+10W	9	Horizontal 77° (W x H x D)795 x 303 x 491 mm Weight : 34 kg
3	線性陣列右側主揚聲器	K&F Sequenza 10N	12	Horizontal 77° (W x H x D)795 x 303 x 491 mm Weight : 34 kg
4	線性陣列左側重低音揚聲器	K&F Sequenza 10B	4	2*15" omni (W x H x D)807 x 470 x 991 mm Weight : 62 kg
5	線性陣列右側重低音揚聲器	K&F Sequenza 10B	4	2*15" omni (W x H x D)807 x 470 x 991 mm Weight : 62 kg

6	左側音場輔助揚聲器 STALL-L	K&F CA-1215-9	2	90° x 50° (W x H x D)434 x 680 x 412 mm Weight : 36.4 kg
7	右側音場輔助揚聲器 STALL-R	K&F CA-1215-9	2	90° x 50° (W x H x D)434 x 680 x 412 mm Weight : 36.4 kg
8	5樓座下輔助揚聲器	K&F CA-106	8	90° x 60° (W x H x D) 195 x 365 x 206.5 mm Weight 6.7 kg
9	7樓延遲輔助揚聲器	K&F Gravis 12N	8	65° x 50° (W x H x D)350 x 596 x 318 mm

三、舞台監聽系統

舞台監聽系統 Stage Monitor System				
序號	項目	品牌型號	數量	備註
1	左舞台梯形吊架 監聽揚聲器	K&F Gravis 12N	3	65° x 50° (W x H x D)350 x 596 x 318 mm Weight : 17.8 kg (可拆卸移動)
2	右舞台梯形吊架 監聽揚聲器	K&F Gravis 12N	3	65° x 50° (W x H x D)350 x 596 x 318 mm Weight : 17.8 kg (可拆卸移動)
3	移動式舞台監聽 揚聲器	K&F Gravis 12N	8	收費項目 90° x 50° (W x H x D)434 x 680 x 412 mm Weight : 36.4 kg
4	舞台監聽揚聲器用 擴大機	UNIKA PWM-10000Q 4ch	1	收費項目

四、麥克風

麥克風 Microphone				
序號	項目	品牌型號	數量	備註
1	無線麥克風系統主機	MIPRO ACT-747	1	固定安裝使用
2	手握無線麥克風	MIPRO ACT-7H	3	僅供團隊工作使用
3	收音麥克風	SHURE SM-58	6	收費項目
4	地板收音麥克風	SHURE MX392/C	8	收費項目
5	電容式收音麥克風	DPA-4011A	8	收費項目

五、內部通訊系統

內部通訊系統 Intercom & backstage communication system				
序號	項目	品牌型號	數量	備註
1	雙迴路有線對講子機	Clear-Com HBP-2X	16	因設備部分原件為環保材質,請勿在設備上黏貼膠帶,造成設備損壞。
2	單耳頭戴式耳機麥克風	Clear-Com CC-300	16	
3	無線對講子機(含耳麥)	Clear-Com FS II-BP19-X4-EU + CC-300	6	

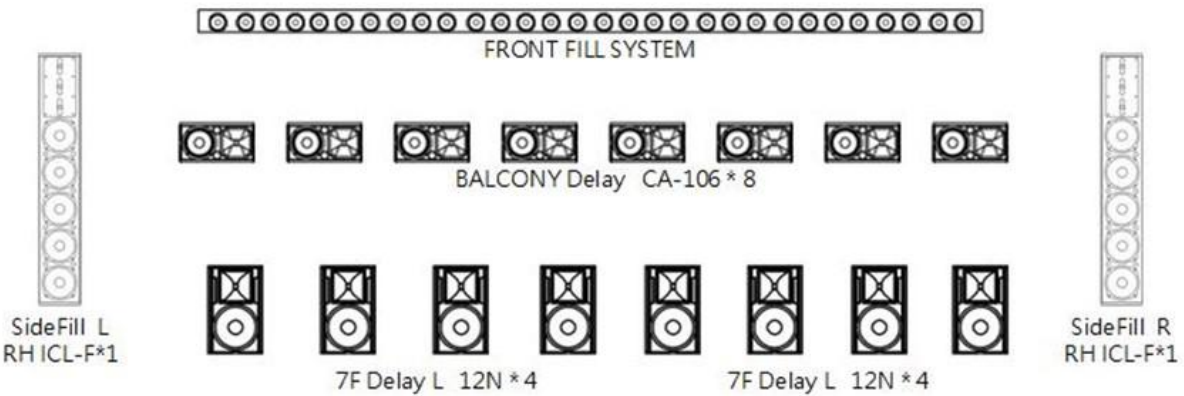
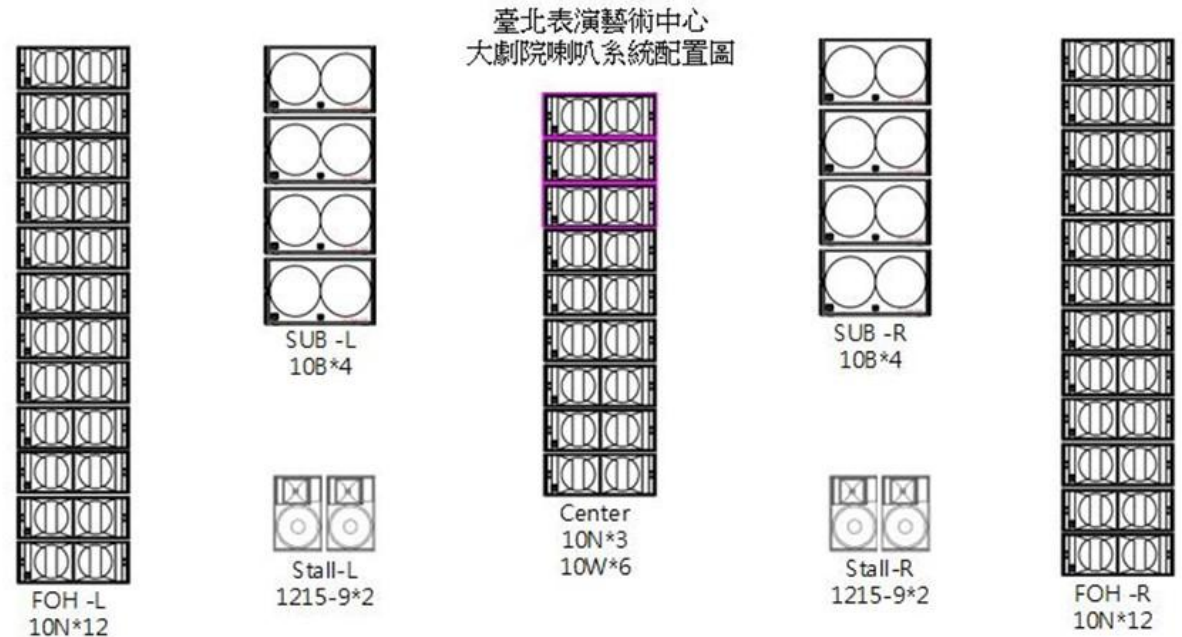
六、視訊相關設備

視訊相關設備 Video related equipment				
序號	項目	品牌型號	數量	備註
1	樂團指揮用低延遲攝影機	CDOUBLES TWA-CE2425N4.2X	2	收費項目
2	樂團用低延遲 32 吋移動式 LED 監看螢幕	SAMSUNG UA32N4000AWZW	4	收費項目
3	樂團用低延遲 43 吋移動式 LED 監看螢幕	SAMSUNG UA43TU8000WXZW	3	收費項目 一台已固定安裝於 6 樓觀眾席女兒牆外

七、線材及相關設備

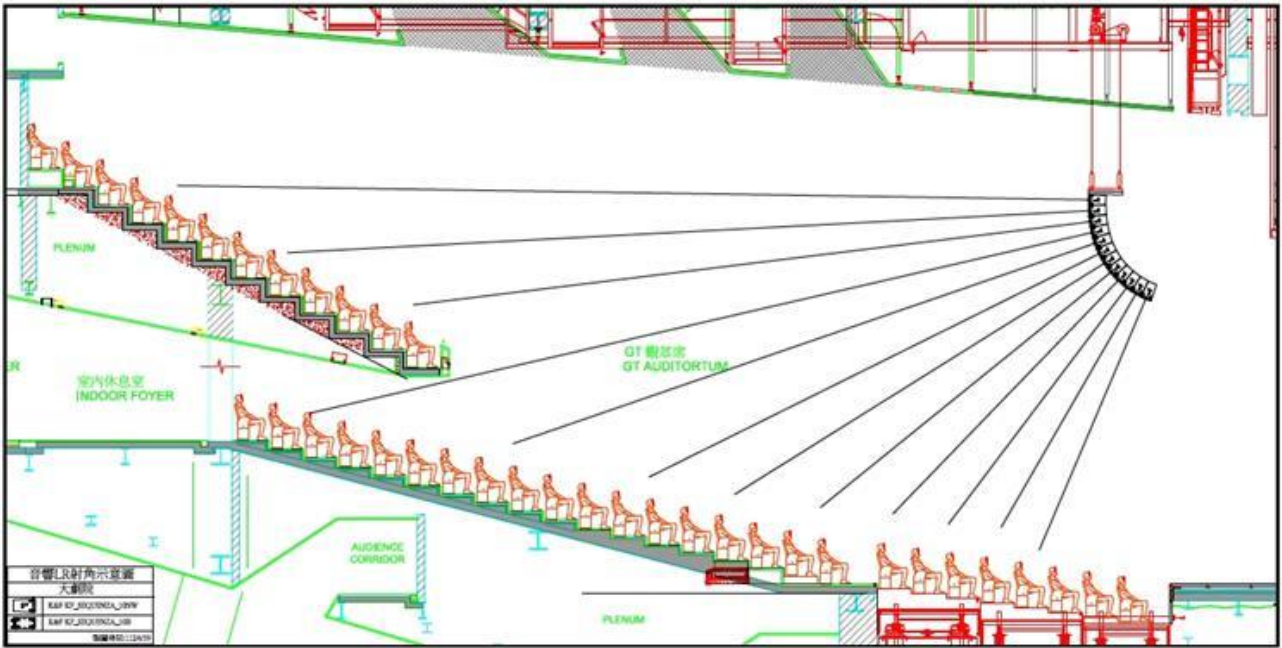
線材與腳架相關設備 Cable & Stand related equipment				
序號	項目	品牌型號	數量	備註
1	譜架	K&M 11965-000-55-black	60	
2	譜架燈	K&M 12295-018-55-black	65	
3	樂器托盤	K&M 12218-000-55-black	60	
4	指揮用譜架	K&M 12338-000-55-BLACK	2	
5	兩節斜桿式麥克風架	吉南 K308B	16	
6	立式長斜架	K&M 25200-300-55	10	需自備 3/8 轉 5/8 螺牙轉接頭
7	立式短斜架	K&M 25900-300-55	10	需自備 3/8 轉 5/8 螺牙轉接頭
8	立式圓盤斜架	K&M 26145-300-55	10	需自備 3/8 轉 5/8 螺牙轉接頭
9	立式圓盤短斜架	K&M 25960-300-55	10	需自備 3/8 轉 5/8 螺牙轉接頭
10	方形底盤氣壓式喇叭架	SoundKing SB315	8	
11	手搖式喇叭三腳立架	ST168B	8	
12	麥克風訊號線	5M	10	
13	麥克風訊號線	10M	10	
14	麥克風訊號線	20M	10	
15	喇叭線 4P-Speakon	5M	5	
16	喇叭線 4P-Speakon	10M	5	
17	喇叭線 4P-Speakon	20M	10	
18	3mm/3C 動力線	5M	5	
19	3mm/3C 動力線	15M	5	
20	排插		5	

八、系統喇叭配置圖

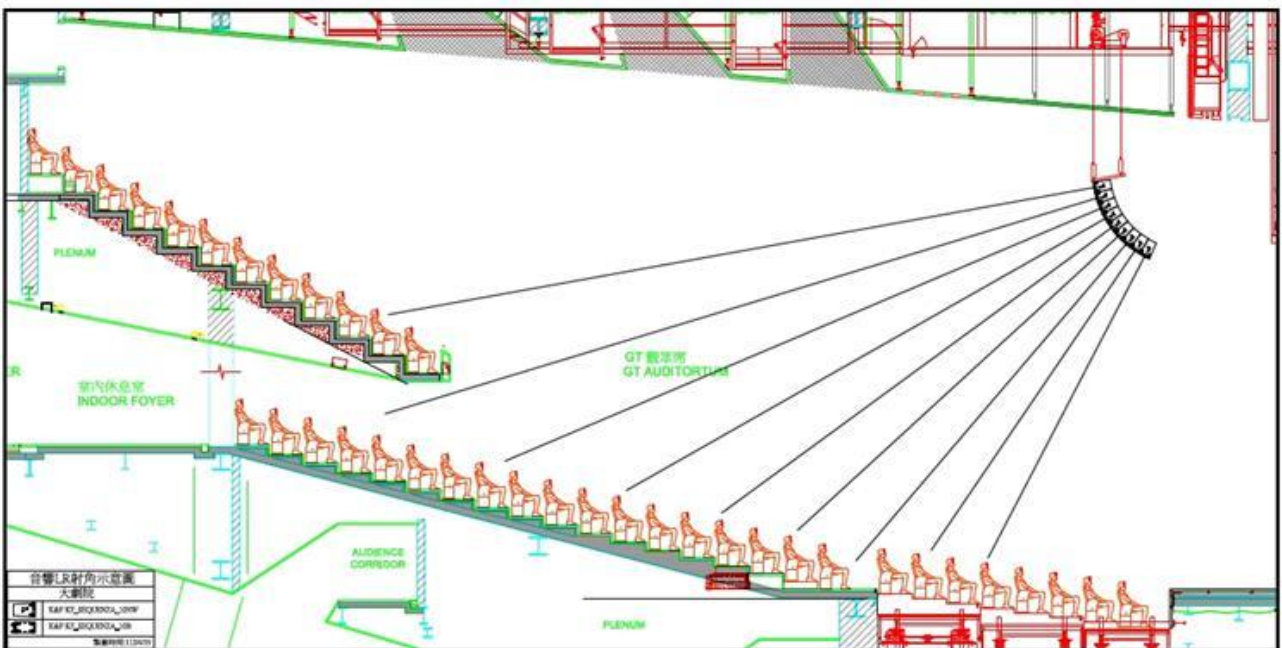


GT Input Channel List		
Channel	Input	備註
Ch1	FOH Left	左側主陣列喇叭
Ch2	Center Cluster	中置陣列喇叭
Ch3	FOH Right	右側主陣列喇叭
Ch4	Fly_Sub_L	左側重低音
Ch5	Fly_Sub_R	右側重低音
Ch6	Stall_L	左側台口音場補償喇叭
Ch7	Stall_R	右側台口音場補償喇叭
Ch8	Front Fill	台唇音場補償低音喇叭
Ch9	Delay_L	7樓左側延遲喇叭
Ch10	Delay_R	7樓右側延遲喇叭
Ch11	Balcony	5樓樓座下延遲喇叭
Ch12	Stage 1	舞台監聽~下舞台兩側
Ch13	Stage 2	舞台監聽~中舞台兩側
Ch14	Stage 3	舞台監聽~上舞台兩側
Ch15	Side Fill / L	舞台監聽~舞台鏡框左側
Ch16	Side Fill / R	舞台監聽~舞台鏡框右側

九、投射角度示意圖

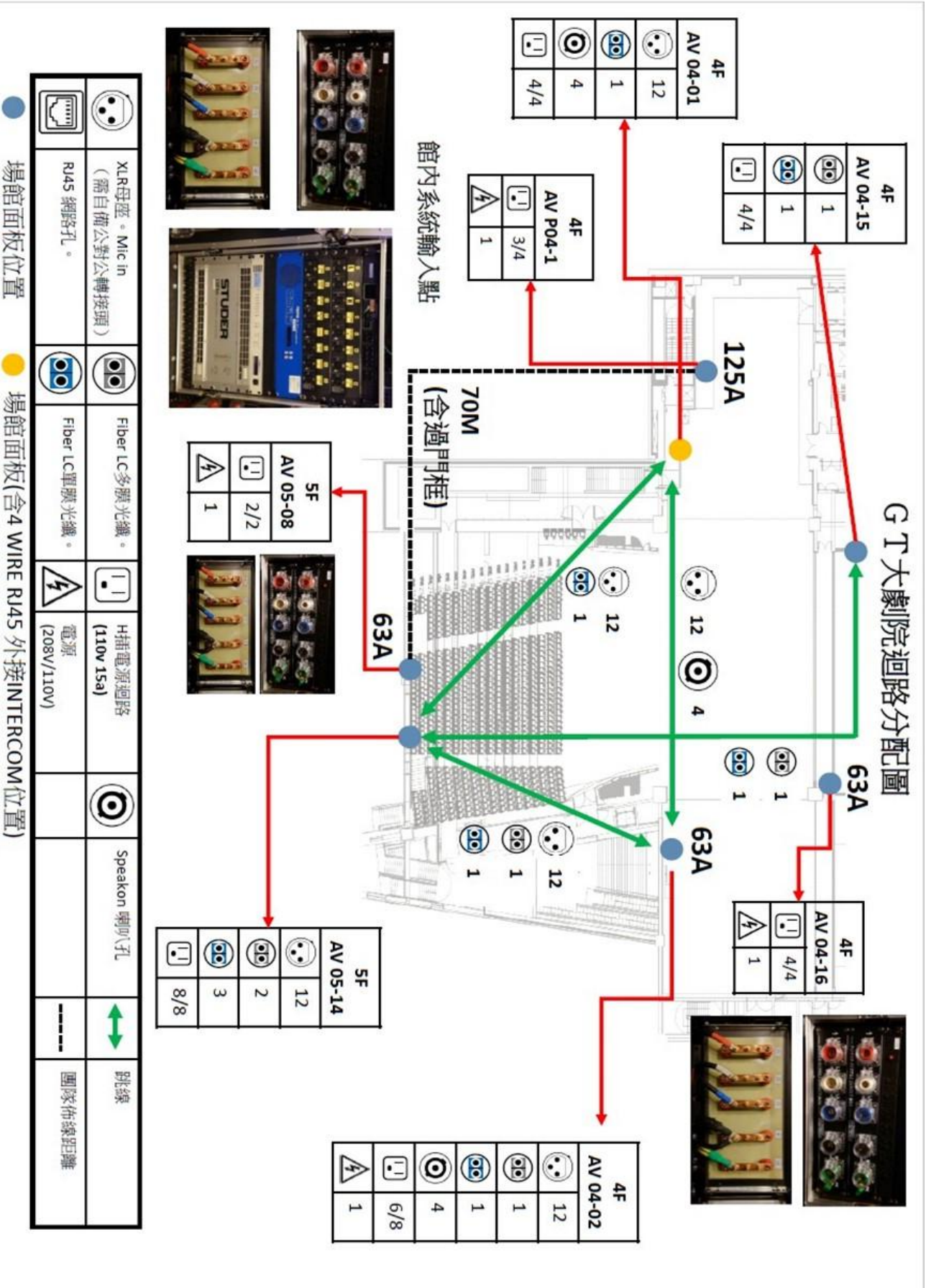


左右主線陣列喇叭投射角度示意圖



中置線陣列喇叭投射角度示意圖

十、迴路分配圖



十一、跳線面板清單

GT大劇院跳線面板清單



Mic in

控制區		右下舞台		左下舞台	
面板	編號	面板	編號	面板	編號
AV 05-14	1-12	AV 04-01	1-12	AV 04-02	1-12



Speakon

控制區		右下舞台		左下舞台	
面板	編號	面板	編號	面板	編號
		AV 04-01	1-4	AV 04-02	1-4

伍、其他設備及梳化間

一、後台其他設備

序號	品名	尺寸規格	數量	備註
1	鋁製控制台平台桌	178cm*95cm	4	長短腳/適前後排放置
2	黑色靠背椅		80	
3	白長桌	180cm*75cm	30	
4	直立式蒸氣熨斗		3	
5	平板熨斗 + 燙馬		1 組	
6	穿衣鏡		3	
7	衣架		100	
8	縫紉機		1	
9	吹風機		3	
10	側台衣架車		7	

二、演出團隊後台梳化間

編號	名稱	容納人數	化妝室	淋浴	備註
3F (共 12 間/可容納 59 人)					
301	GT 個人梳化間	1	1	1	
302	GT 個人梳化間	1	1	1	
303	GT 中型梳化間	5	1	1	
304	GT 中型梳化間	5	1	1	
305	GT 個人梳化間	1	1	1	
306	GT 個人梳化間	1	1	1	
307	GT 個人梳化間	1	1	1	
308	GT 大型梳化間	16	none	none	
309	GT 個人梳化間	1	1*	1	無障礙廁所
310	GT 個人梳化間	1	1*	1	無障礙廁所
311	GT 大型梳化間	14	none	none	
312	GT 大型梳化間	12	none	none	

4F (共計 2 間/可容納 3 人)					
401	BB 個人梳化間	2	1*	1	無障礙廁所
402	BB 個人梳化間	1	none	none	
5F(共計 6 間/可容納 21 人)					
501	BB 個人梳化間	1	1	1	
502	BB 個人梳化間	1	1	1	
503	BB 中型梳化間	5	1	1	
504	BB 中型梳化間	5	1	1	淋浴無隔間
505	BB 個人梳化間	1	1	1	
506	BB 中型梳化間	8	none	none	
6F(共計 9 間/可容納 74 人)					
601	GP 中型梳化間	9	none	none	
602	GP 中型梳化間	5	none	none	
603	GP 中型梳化間	4	none	none	
604	GP 大型梳化間	17	1	3	
605	GP 大型梳化間	19	1	3	
606	GP 中型梳化間	5	1	1	
607	GP 中型梳化間	5	1*	1	無障礙廁所
608	GP 中型梳化間	6	none	none	近樂池 / 洗手台*1
609	GP 中型梳化間	4	none	none	近樂池 / 洗手台*1
7F(共計 6 間/可容納 21 人)					
701	GP 個人梳化間	1	1	1	
702	GP 個人梳化間	1	1	1	
703	GP 中型梳化間	5	1	1	
704	GP 中型梳化間	5	1	1	
705	GP 個人梳化間	1	1	1	
706	GP 中型梳化間	8	none	none	