



GP 球劇場

技術資料

Technical Information

# 目錄

球劇場(Globe Playhouse)/ GP .....	2
壹、卸貨入口及佈景運送通道 .....	4
一、卸貨車道.....	4
二、球劇場過道門.....	5
三、佈景運送.....	6
貳、舞台技術資料 .....	7
一、舞台空間.....	7
二、舞台設備.....	9
參、燈光技術資料 .....	18
一、燈光系統.....	18
二、燈光設備.....	19
三、線材數量與其他配件 .....	22
四、各區迴路表 .....	25
五、場燈迴路表 .....	29
六、基本配置圖 .....	30
肆、視聽技術資料 .....	31
一、音響控制室設備 .....	31
二、揚聲器系統 .....	31
三、舞台監聽系統.....	32
四、麥克風.....	32
五、內部通訊系統.....	33
六、視訊相關設備.....	33
七、線材及相關設備 .....	33
八、系統喇叭配置圖 .....	35
九、迴路分配圖 .....	36
十、跳線面板清單.....	38
伍、其他設備及梳化間 .....	39
一、後台其他設備 .....	39
二、演出團隊後台梳化間.....	39

## 球劇場(Globe Playhouse)/ GP

### ● 劇場資訊：

舞台面位於七樓，觀眾席總數 776 席。

包含：

樂池區 222 席

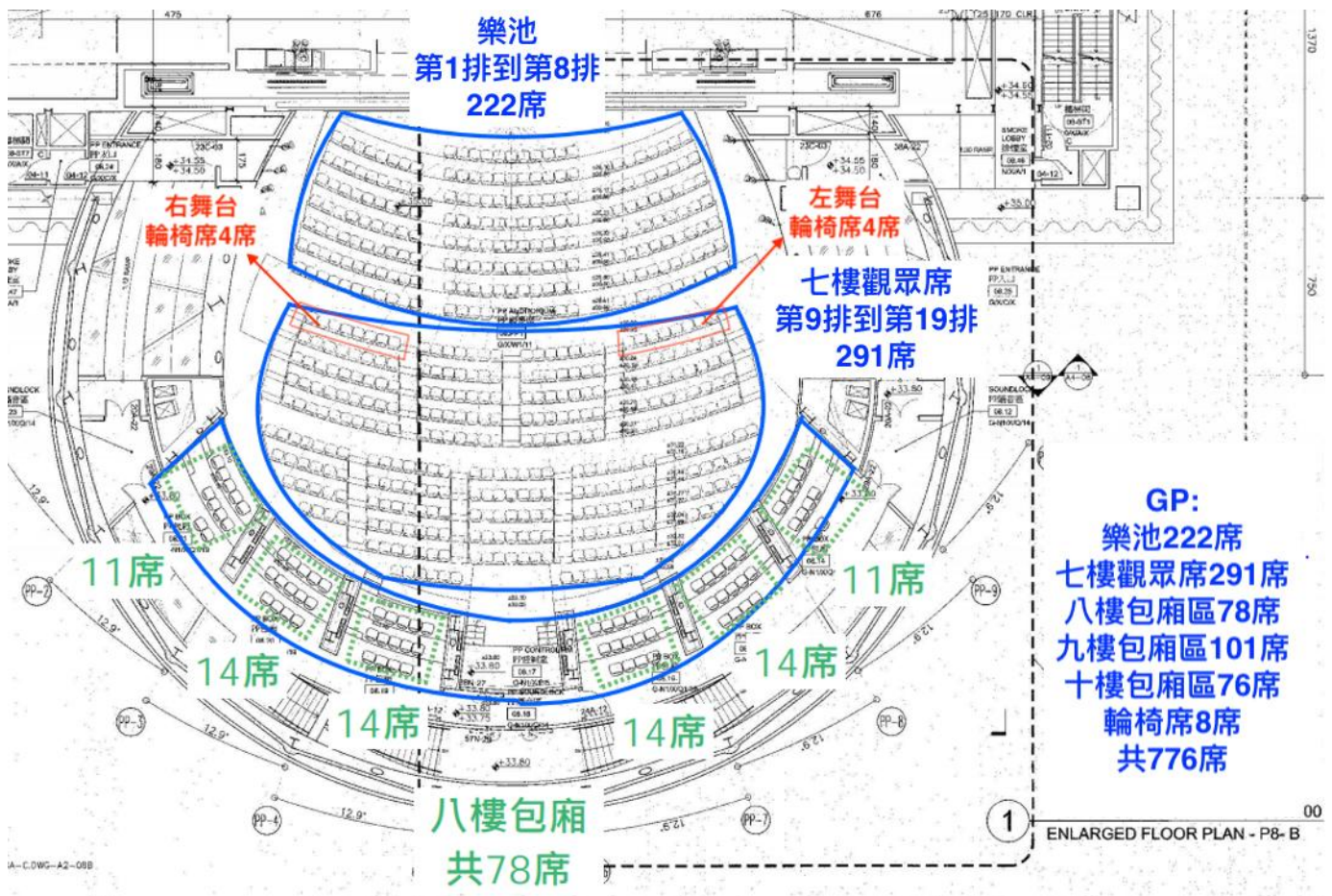
七樓觀眾席 291 席

八樓包廂區 78 席

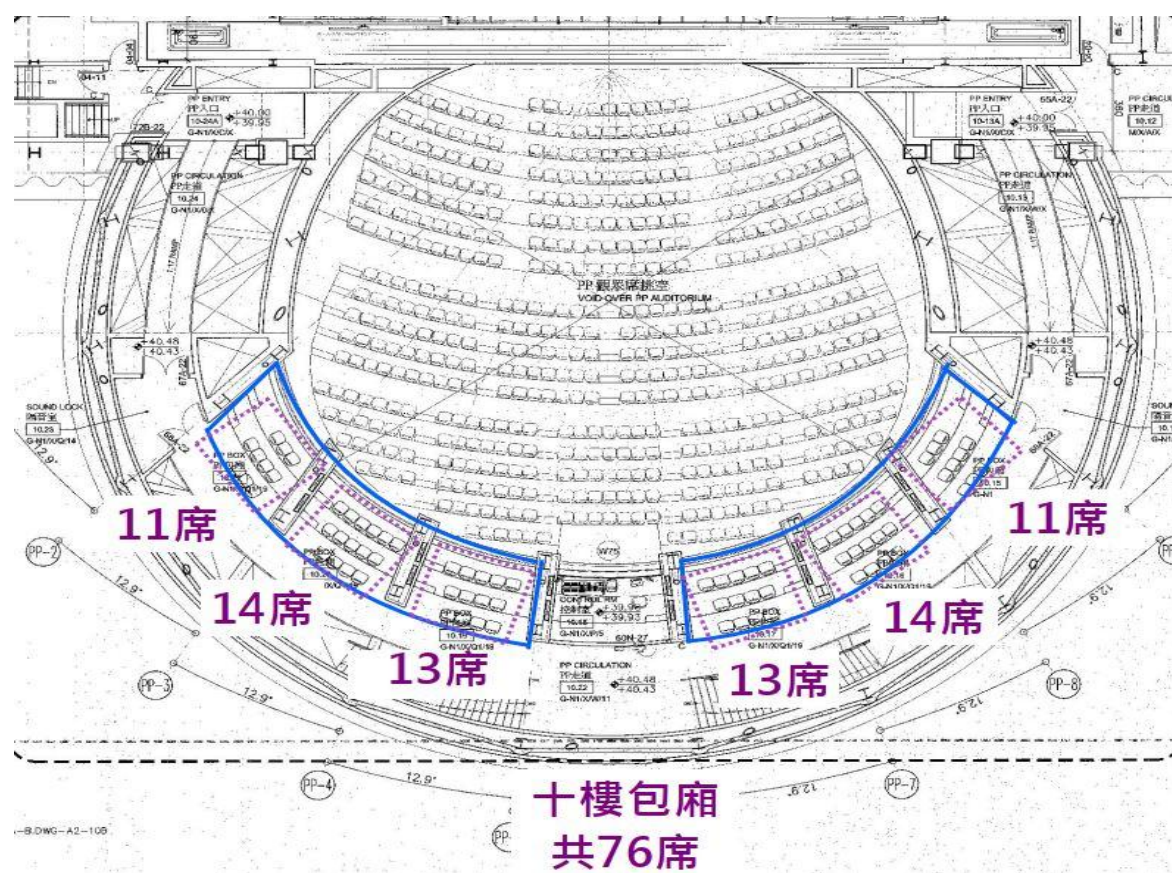
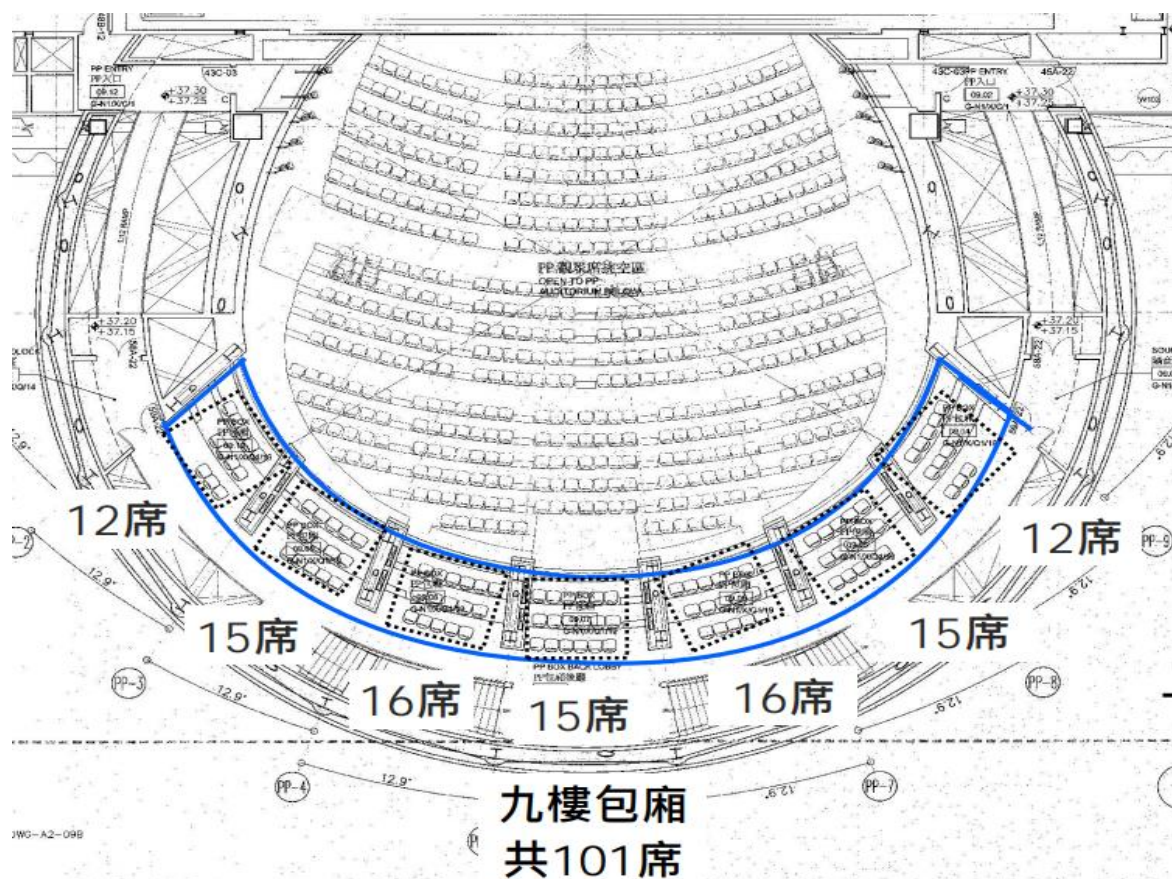
九樓包廂區 101 席

十樓包廂區 76 席

輪椅席 8 席

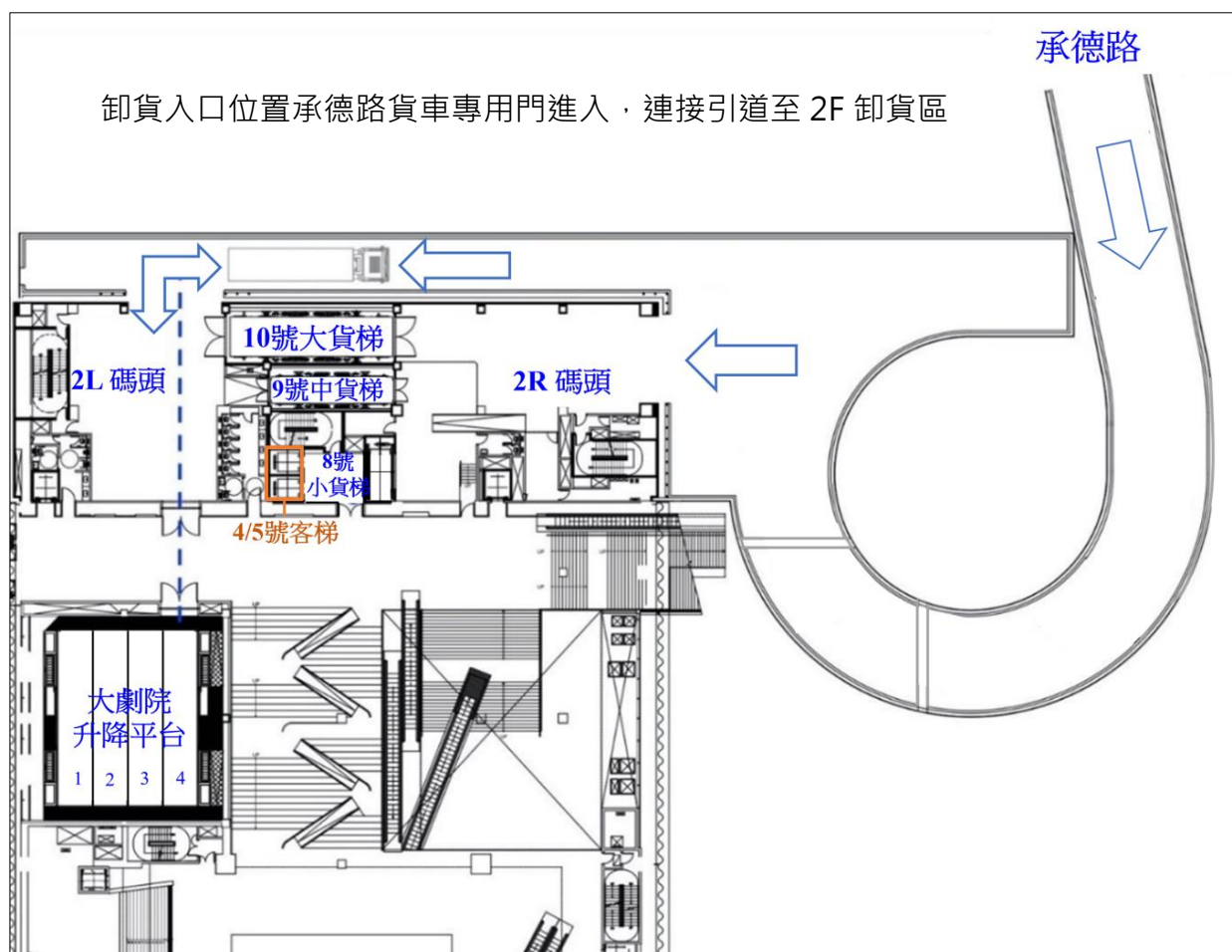








## 壹、卸貨入口及佈景運送通道

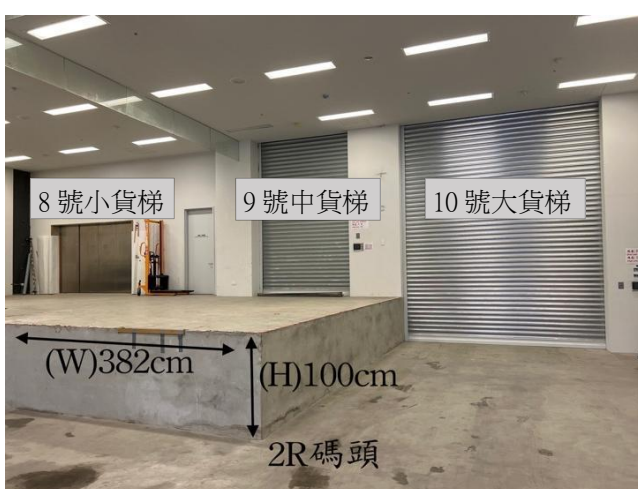


### 一、卸貨車道



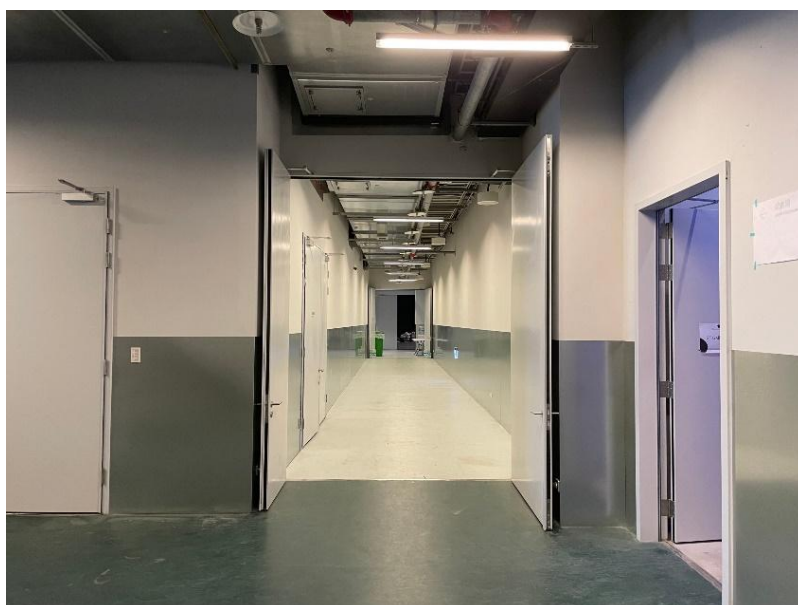
承德路出入口尺寸：810 cm ( 寬 )  
貨車道尺寸：408 cm ( 寬 ) x 437 cm ( 高 )





## 二、球劇場過道門

過道門尺寸：220 cm ( 寬 ) × 298 cm ( 高 ) (最窄處寬 209 cm)



### 三、佈景運送

#### 10 號大貨運電梯

尺寸：1405 cm ( 長 ) × 340 cm ( 寬 ) × 400 cm ( 高 )

載重限制：25000 kg

可達樓層：2F：雙出入口/車道進出口/裝卸貨碼頭

4F：雙出入口/GT、BB 舞台面

7F：單出入口/GP 舞台面

#### 9 號中貨運電梯

尺寸：1042 cm ( 長 ) × 210 cm ( 寬 ) × 260 cm ( 高 )

載重限制：8000 kg

可達樓層：2F：雙出入口/車道進出口/裝卸貨碼頭

3F：單出入口/樂器儲藏室 200cm ( 寬 ) × 210 cm ( 高 )

/GT 樂池 95 cm ( 寬 ) × 200 cm ( 高 )

4F：雙出入口/GT、BB 舞台面

5F：單出入口/燈光儲藏室

6F：雙出入口/梳化間區 147 cm ( 寬 ) × 199 cm ( 高 ) /BB 頂棚/GP 樂池

7F：單出入口/GP 舞台面

#### 8 號小貨運電梯

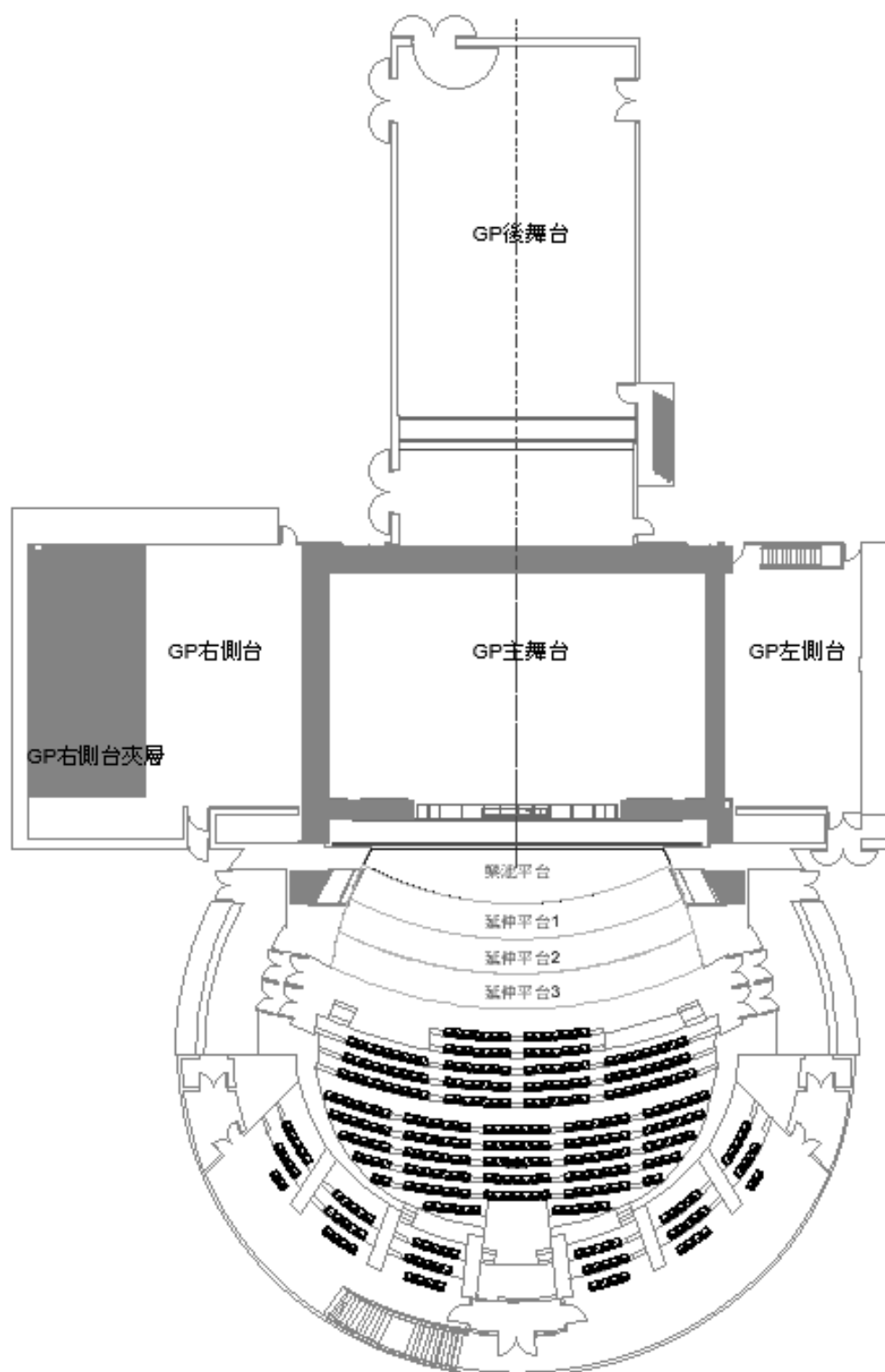
尺寸：400 cm ( 長 ) × 170 cm ( 寬 ) × 230 cm ( 高 )

載重限制：3000 kg

可達樓層：B1 ~ 12F

## 貳、舞台技術資料

### 一、舞台空間





- i. 主舞台：移動式鏡框開口：1200 cm ~ 1850 cm  
移動式鏡框高度：1300 cm  
PL 至上舞台第一道隔音牆距離 2218 cm
- ii. 左側舞台：705 cm (寬) × 1320 cm (深)
- iii. 右側舞台：1525 cm (寬) × 1600 cm (深)
- iv. 後舞台：1277 cm (寬) · 上舞台第二道隔音牆至牆面 2021 cm
- v. 樂池平台：載重限制：靜態：500 kg/m<sup>2</sup>；動態：200 kg/m<sup>2</sup>
- vi. 舞台前區延伸平台：由可分別獨立升降三片平台組成  
載重限制：靜態：500 kg/m<sup>2</sup>；動態：200 kg/m<sup>2</sup>
- vii. 舞台面材質：黑色/45mm · 厚三明治木頭板 · 負載：750 kg/m<sup>2</sup>

●主舞台工作廊道

- i. 10 樓工作廊道：距離舞台面 998 cm · 左右舞台 · 走道寬 126 cm
- ii. 11 樓工作廊道：距離舞台面 1497 cm · 左右後舞台三面 · 走道寬 126 cm

●右側台夾層：644 cm (寬) × 1370 cm (深) · 距離舞台面 480 cm

●主舞台頂棚 (12 樓)

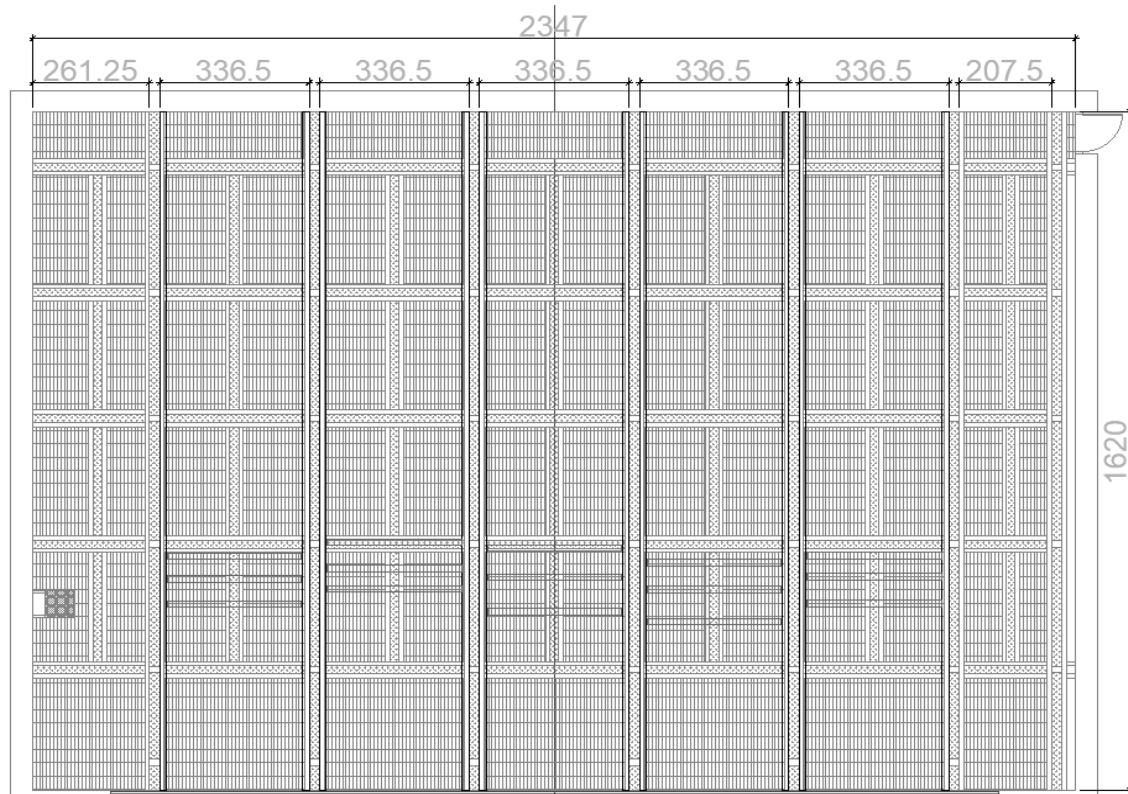
距離舞台面 1965 cm · 頂棚地面範圍：2350 cm × 1600 cm

提供 8 組單點馬達 (詳細規格於其他設備)

頂棚底板負載：150 kg/m<sup>2</sup>

設有移動樑可供外加吊點使用 · 載重限制 1200 kg

▲若使用非移動樑之結構做外加吊點 · 請依本中心提供之結構計算書數據進行計算 · 提出書面報告供本中心評估。



## 二、舞台設備

### 1. 樂池平台

▲演出中不能升降

尺寸：38 m<sup>2</sup>

升降行程：下降最大行程 380 cm

負載限制：動態負載：200 kg/m<sup>2</sup>

靜態負載：500 kg/m<sup>2</sup>

### 2. 舞台前區平台（觀眾席延伸平台）

▲演出中不能升降

平台數量：3 座

#### ● 舞台前區平台 1

尺寸：31 m<sup>2</sup>

升降行程：下降最大行程 85 cm

負載限制：動態負載：200 kg/m<sup>2</sup>

靜態負載：500 kg/m<sup>2</sup>

#### ● 舞台前區平台 2

尺寸：32 m<sup>2</sup>

升降行程：下降最大行程 85 cm

負載限制：動態負載：200 kg/m<sup>2</sup>

靜態負載：500 kg/m<sup>2</sup>

#### ● 舞台前區平台 3

尺寸：35 m<sup>2</sup>

升降行程：下降最大行程 85 cm

負載限制：動態負載：200 kg/m<sup>2</sup>

靜態負載：500 kg/m

### 3. 移動式鏡框牆

台口左右各 1 座

高度 1300 cm

鏡框開口：1200 cm ~ 1850 cm

操作方式：手動

#### 4. 懸吊系統

##### i. 吊桿

- 主舞台上方吊桿

型式：電動變速吊桿

數量：52 桿

▲第 52 桿與廊道太近，因安全顧慮，最高揚程 14 m。

吊桿間距 25 cm

長度：1900 cm，兩端設有延伸桿，各可延伸 100 cm

( 超過 80 cm 會撞擊廊道 )( 超過 30 cm 會撞擊側桿 )

管徑：4.83 cm

載重：P01 至 P52 為 500 kg，100 kg/m

延伸桿載重：50 kg

升降揚程：

P 01 以舞台面為基準+110 cm~+1800 cm

P 02 至 P 52 以舞台面為基準+100 cm~+1800 cm

速度：0.012-1.2 m/s

- 側邊低速吊桿

型式：電動低速吊桿

數量：4 桿，一側 2 桿

長度：580 cm，兩端有延伸桿，各可延伸 100 cm

管徑：4.83 cm

載重：400 kg，80 kg/m

延伸桿載重：50 kg

升降揚程：以舞台面為基準+100 cm ~ +1800 cm

速度：0.5 m/s

- 上舞台工作廊道下方低速吊桿

型式：電動低速吊桿

數量：2 桿

長度：1900 cm，兩端有延伸桿，各可延伸 100 cm

管徑：4.83 cm

載重：500 kg，80 kg/m

延伸桿載重：50 kg

升降揚程：以舞台面為基準 + 100 cm ~ +1230 cm

速度：0.5 m/s



- 前區低速吊桿 ( 樂池上方 )

型式：電動低速吊桿

數量：6 桿，僅提供前區 1、2、3、6 桿。

▲前區第 4、5 桿與其他設備位置衝突，不開放使用

長度：1120 cm，兩端有延伸桿，各可延伸 100 cm

管徑：4.83 cm

載重：500 kg，80 kg/m

延伸管載重：50 kg

升降揚程：前區第 1 桿\_以舞台面為基準+100 cm ~ +1110 cm

前區第 2 桿\_以舞台面為基準+100 cm ~ +1090 cm

前區第 3 桿\_以舞台面為基準+100 cm ~ +1070 cm

前區第 6 桿\_以舞台面為基準+100 cm ~ +930 cm

速度：0.5 m/s

- ii. 鏡框防火幕

尺寸為 2000 cm ( 寬 ) × 1350 cm ( 高 )，厚度 20 cm

消防警報作動時，防火幕伴隨可視聽的警報落下

▲防火幕下方不可放置無法於 1 分鐘內移除之物品

- iii. 燈橋

尺寸：1800 cm ( 寬 ) × 650 cm ( 高 ) × 150 cm ( 深 )

升降行程：以燈橋前裝飾版底緣為基準，舞台面為基準+600 cm ~ +1150 cm

燈橋底緣與燈具懸掛位置相差 1.3 m：當燈橋底緣 6 m 時，燈具懸掛位置為 7.3 m

## iv. 上舞台 truss

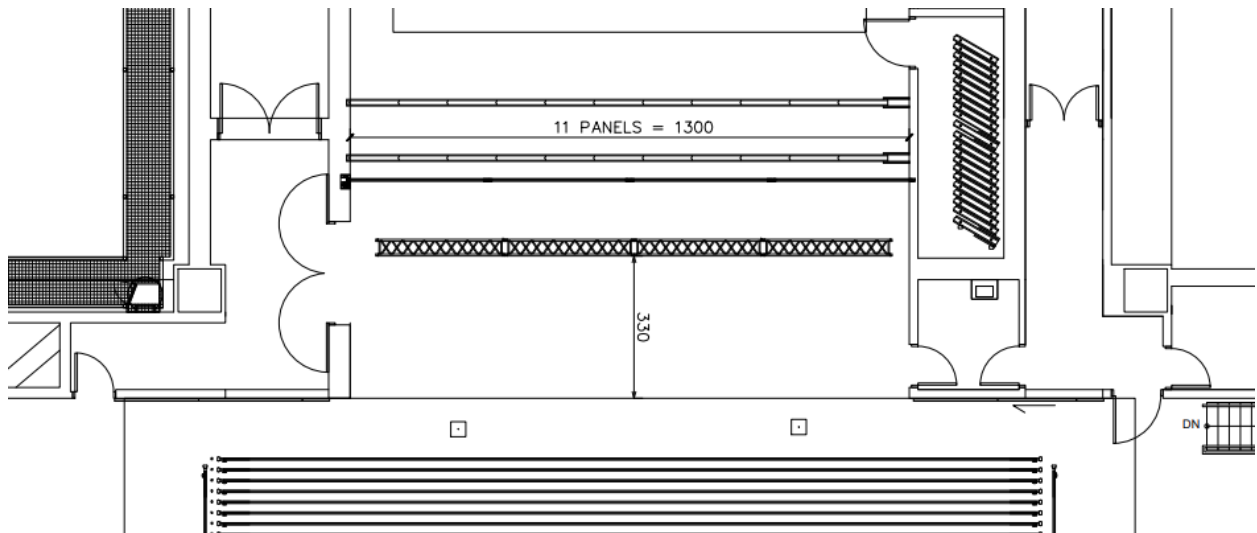
尺寸：1200 cm ( 寬 ) × 40 cm ( 高 ) × 40 cm ( 深 )

由 4 支 40 cm × 40 cm 的 3 m truss 連接，truss 上常設工作燈

▲工作燈不可移動，演出中不可升降

行程：以舞台面為基準 0 cm ~ +680 cm

最大載重：1500KG



## v. 公共藝術大幕

1. 左右平移式大幕，不可升降。

材質：Gerriets PVC 投影幕，型號：EVEN，白色。

尺寸：2000 cm ( 寬 ) × 1215 cm ( 高 )

行程：

右側布幕：右舞台牆面至左舞台牆面，全開：0cm，全關：1950cm

左側布幕：左舞台牆面至右舞台牆面，全開：0cm，全關：1950cm

速度：0.01-0.3m/s

2. U 型雙重升降桿大幕。

材質：Gerriets PVC 投影幕，型號：EVEN，白色。

尺寸：1980 cm ( 寬 ) × 1255 cm ( 高 )

行程：

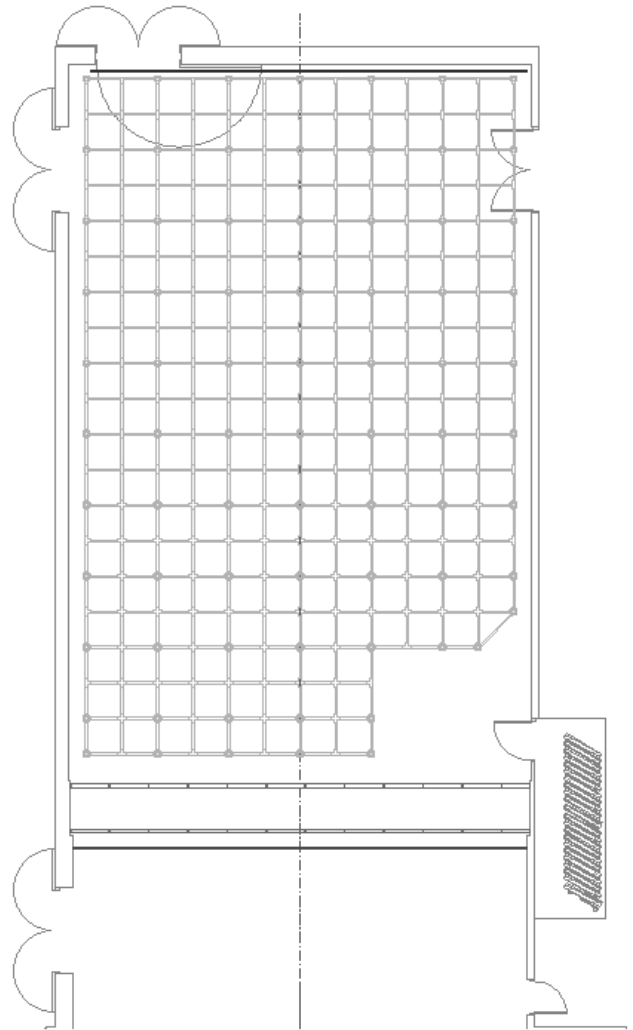
前桿：離地 + 1260-1850cm

後桿：離地 + 50-1850cm

速度：0.01-0.3m/s

vi. 後舞台

- 簾幕吊桿  
手搖式升降吊桿  
長度：1225 cm  
載重：375 kg  
兩吊點間單點載重 105 kg
- 吊架結構  
高度：吊架底緣至舞台面 790 cm  
兩個結構之間乘載 50 kg





## 5. 舞台桿位

吊桿至舞台前緣與樂池交接處距離：

編號	距離 ( cm )	編號	距離 ( cm )	編號	距離 ( cm )
前區吊桿 01	300	P17	636	P37	1136
前區吊桿 02	250	P18	661	P38	1161
前區吊桿 03	200	P19	686	P39	1186
前區吊桿 06	50	P20	711	P40	1211
P01	116	P21	736	P41	1236
P02	136	P22	761	P42	1261
P03	286	P23	786	P43	1286
P04	311	P24	811	P44	1311
P05	336	P25	836	P45	1336
P06	361	P26	861	P46	1361
P07	386	P27	886	P47	1386
P08	411	P28	911	P48	1411
P09	436	P29	936	P49	1436
P10	461	P30	961	P50	1461
P11	486	P31	986	P51	1486
P12	511	P32	1011	P52	1511
P13	536	P33	1036	廊道下吊桿 01	1554
P14	561	P34	1061	廊道下吊桿 02	1624
P15	586	P35	1086		
P16	611	P36	1111		

## 6. 舞台其他設備

## i. 單點吊車系統：

- 移動式 2.5kN 變速單點吊車

數量：8 組

尺寸：140 cm×100 cm×80 cm

載重：250 kg

揚程：以舞台面為基準+100 cm ~ +1800 cm

速度：0.012 ~ 1.2 m/s

最大加速度：0.6 m/s<sup>2</sup>

## ii. GIS 變速電動鏈條吊車

數量：8 組

載重：500 kg

速度：0.02 ~ 0.3 m/s

## iii. 布幕

序號	品名	尺寸規格	顏色 / 廠牌型號	數量	備註
1	大黑幕	2200 cm ( 寬 ) × 950 cm ( 高 )	黑	1 片	
2	翼幕	450 cm ( 寬 ) × 950 cm ( 高 )	黑	6 對	
3	沿幕	2000 cm ( 寬 ) × 300 cm ( 高 )	黑	6 片	
4	背黑幕	1000 cm ( 寬 ) × 950 cm ( 高 )	黑	2 片	
5	紗幕	1900 cm ( 寬 ) × 900 cm ( 高 )	Gerriets 黑 6 point sharktooth Falstaff	1 片	收費項目
6	紗幕	1900 cm ( 寬 ) × 900 cm ( 高 )	Gerriets 白 Vision Gauze PARSIFAL	1 片	收費項目
7	背照幕	1800 cm ( 寬 ) × 900 cm ( 高 )	Gerriets GmbH 黑/ PVC SHOW® 2.2 anthracite	1 片	收費項目

8	背照幕	2000 cm ( 寬 ) × 1000 cm ( 高 )	Gerriets GmbH 乳白/PVC Prospekt OPERA creamy white	1 片	收費項目
9	背照幕	1900 cm ( 寬 ) × 900 cm ( 高 )	Gerriets GmbH 淺灰/PVC Prospekt STUDIO grey	1 片	收費項目
10	白色天幕	1700 cm ( 寬 ) × 700 cm ( 高 )		1 片	XL 用 管袋
11	翼幕	300 cm ( 寬 ) × 800 m ( 高 )		6 片	XL 用
12	黑幕	700 cm ( 寬 ) × 780 m ( 高 )		2 片	XL 用 管袋含鐵鏈

## i. 其他舞台配件

序號	品名	尺寸規格	數量	備註
1	鋁製 A 梯	6 尺	2	
2	舞蹈地板	100 cm ( 寬 ) × 2000 cm ( 長 )	21	反面白色 配有地板車 3 車
	舞蹈地板	100 cm ( 寬 ) × 2000 cm ( 長 )	12	XL 用 反面白色 配有地板車 2 車
3	黑色快換板	4 尺×8 尺	15	
4	鋁製布幕底桿	1 m	2	銀/輕
		2 m	2	
		3 m	15	
5	鋁製布幕底桿	3 m	4	XL 天幕用
6	鋁製布幕底桿保護頭 ( 公頭 )		10	
7	鋁製布幕底桿保護頭 ( 母頭 )		10	
8	黑色布幕底桿	1m	10	約 3.2kg/支
		3m	30	約 8.2kg/支
9	外加用鐵管及其配件：			
	鐵管	1m	20	



		2m	20	規格箱內
	結合內管		30	
	螺絲組 ( 螺桿+螺母 )		150 組	
10	移動式登高平台梯	平台高度 1.92m	1	梯老闆
11	鋁合金組合式移動工作平台 ( tower ) :			
	雙寬 5 格延伸片	134 cm ( 寬 ) 207 cm ( 高 )	6	每格間距 41.3 cm
	雙寬護欄片	134 cm ( 寬 ) 70.5 cm ( 高 )	2	
	平桿	198 cm	10	
	斜桿	218.5 cm	12	
	6 呎踏板		5	
	40 公分調整腳+8 吋輪		4 組	輪高 32 cm 可調高度 33 cm
	小型外支撐腳		4	
	內梯		3	
12	22 m 軌道及其配件 :			
	龍電軌道	1 m	2	
		2 m	4	
		3 m	4	
	軌道操作繩	70m	1	
	Single Carrier		60	
	Master Carrier		2	
	轉向滑輪		2	
	雙溝滑輪		1	
	End Stop		4	
	地滑輪(圓形)		1	
	軌道接針		16	
	軌道接片組 ( 接片*2/圓管夾*2/結合螺絲組*3 )		8 組	
	軌道夾片組 ( 圓管夾*2/方管夾*2/結合螺絲組*3 )		22 組	

## 參、燈光技術資料

### 一、燈光系統

#### 1. 網路系統

- NETWORK 訊號傳送方式 以 sACN 通訊協定轉 DMX 系統
- 牆壁內嵌網路線規格 CAT.6 型式
- 網域 CLASS B 型式，可使用網域區段 10.0.30.51~100
- 可提供移動式 NET→DMX 訊號轉換器

#### 2. 調光器系統與電壓規格

- 品牌/型號：Strand Lighting / EC21
- Volt：380V/220V
- 3kw SCR 調光模組 單一迴路最大負載安培數 Max Loading Amp：16A
- 3kw 繼電模組 單一迴路最大負載安培數 Max Loading Amp：16A
- 5kw SCR 調光模組 單一迴路最大負載安培數 Max Loading Amp：25A
- 訊號輸入端可接收的訊號類別：SHOWNET/DMX512

#### 3. 外接電箱

- 位置：右上側舞台
- 總電流負載：400A
- 電壓  $3\phi$  4 線+G 380V/220V
- 63A CEE 接頭：  
     $3\phi$  4+G 獨立負載 75AX2
- 美規快速接頭：  
     $3\phi$  4+G 獨立負載 400A



## 二、燈光設備

## 1. 設備清單

序號	品項與廠牌型號	總數	位置	數量	備註
1	燈光控制台 grandMA 3- light	1	側舞台		
2	燈光控制台 grandMA 2- light	1	側舞台		
3	備援設備 grand-MA 2 Replay Unit	1	控制室		
4	燈光控制台 ETC XE	1	儲藏室		收費項目 三廳共用器材， 須協調使用。
5	3KW 6 迴路捲線機 ( 含控制迴路 ) Conductix Wampfler SR40.3PA.13GB090+2(2UC)	20	頂棚		操作存在一定危險性， 操作時須場館人員在 旁協助。 使用捲線器，升降桿限 速 20cm/sec 為上限。 演出中，捲線器 不得升降。
6	5KW 4 迴路捲線機 ( 含控制迴路 ) Conductix Wampfler SR60.3PA.9GD090+2(2UC)	4	頂棚		
7	LED 成像燈 <a href="#">ETC Source Four LED Series 3</a> 10°	34	貓道一	10	
			貓道二	12	
			面光包廂	12	
8	LED 成像燈 ETC Source Four LED Series 3 26°	4	燈光包廂		
9	LED 成像燈 ETC Source Four LED Series 3 36°	4	燈光包廂		
10	LED 成像燈 ROBE T11 Profile 5°~50°	146	側燈架	48	效果片外徑：26.8 mm，影像直徑： 23.5 mm 厚度：1.1 毫米 最大厚度：4.0mm 限用耐高溫玻璃或更 優質的玻璃(不得使用 鐵製效果片)
			燈車	98	
11	橢圓形反射鏡聚光燈 14 度 Selecon SPX 14 °	20	燈車		

12	橢圓形反射鏡聚光燈 19 度 Selecon SPX 19 °	26	Bridge	16	
			燈車	10	
13	橢圓形反射鏡聚光燈 26 度 Selecon SPX 26 °	96	Lighting Tower	16	
			燈車	80	
14	橢圓形反射鏡聚光燈 36 度 Selecon SPX 36 °	80	燈車	80	
15	拋物面反射聚光燈 PAR64 KUPO PAR-64LB-UL	48	燈車	VN*12	不提供燈泡型號更換
				N*12	
				M*12	
				W*12	
16	佛氏聚光燈 2kw Selecon Arena Theatre Fresnel 2kw	36	燈車		Barndoor*20
17	佛氏聚光燈 5kw ARRI ST5 Fresnel 5kw	11	儲藏室		三廳共用器材， 須協調使用。
18	追蹤燈 M2 Long Lens 2500w	2	Follow Room		
19	LED 像素染色燈 <a href="#">ROBE Spiider</a>	14	燈車		
20	LED PAR <a href="#">Clay Paky Mini-B ParLED Aqua</a>	48	燈車		
21	LED 天幕燈 <a href="#">Chauvet Ovation CYC 1 FC</a>	24	上舞台		
22	煙霧機 Antari F-4 <a href="#">Fazer Antari F-4</a>	2	儲藏室		收費項目 (含 DMX 風扇)
23	霧機 Antari HZ-1000 <a href="#">Hazer Antari HZ-1000</a>	2	儲藏室		收費項目 (含 DMX 風扇)
24	霧機 Antari HZ-500 <a href="#">Hazer Antari HZ-500</a>	4	儲藏室		收費項目 三廳共用器材， 須協調使用。

## 2. 側燈架

型式：衍架（可堆疊使用）

規格：(L)60cm × (W) 50cm × (H)230cm

底座規格：(L)70cm × (W)60cm

底座重量：100kg

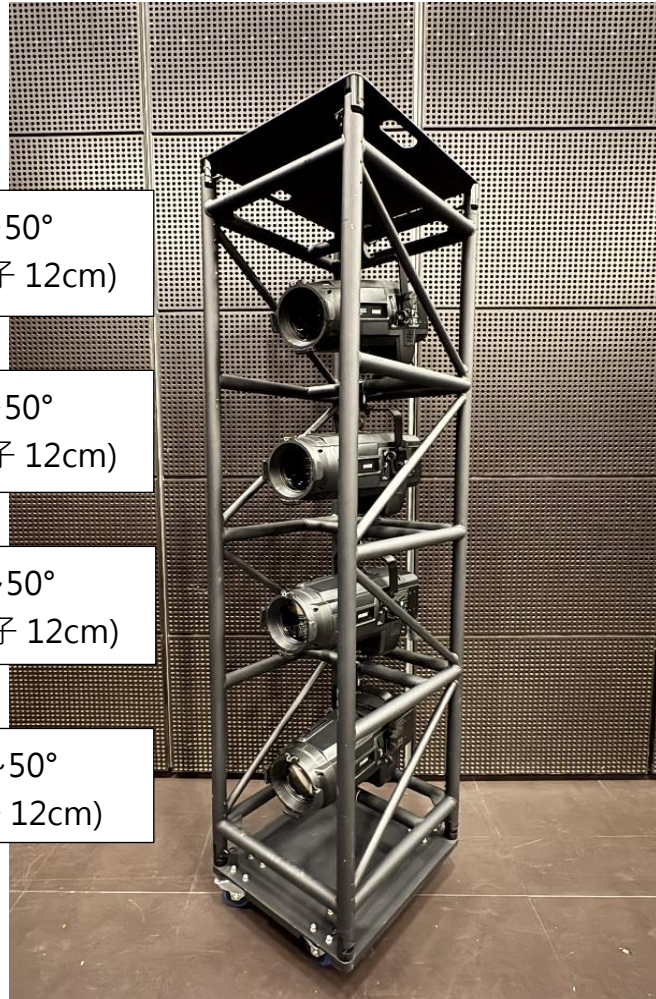
數量：12 座

ROBE T11 Profile 5°~50°  
燈頭離地 218cm (含輪子 12cm)

ROBE T11 Profile 5°~50°  
燈頭離地 161cm (含輪子 12cm)

ROBE T11 Profile 5°~50°  
燈頭離地 106cm (含輪子 12cm)

ROBE T11 Profile 5°~50°  
燈頭離地 51cm (含輪子 12cm)



側燈架如需外加燈具，

需使用專用 Clamp：

KUPO 2"窄版手銬式黑色掛鉤 (T 型旋鈕)

型號 KCP-828B-T

( 本廳備有 20 個 )





## 3. 調燈梯

型號：SNORKEL UL40

揚升最高高度為：1219cm

揚升最大載重為：136kg

升降機自重 ( 含電池 )：492kg

電池式單人工作升降機

數量：2 台



▲欲使用調燈梯工作需於使用前執行安全說明教育宣導

## 三、線材數量與其他配件

品項	規格	數量	存放位置
移動式迴路盒	3kw 六迴路	20	天幕燈車
Multi cable 3kw (附 DMX 訊號)	2m	10	頂棚
		10	燈車
	10m	14	頂棚
	25m	14	頂棚
Multi cable 5kw (Harting 附 DMX 訊號)	2m	6	頂棚
	10m	6	頂棚
	20m	6	頂棚
GrandMA3 Node	2 Port	5	網櫃
		1	頂棚
DP-81II Isolated	8 port	6	網櫃
Chauvet RDMX Splitter8 Isolator	2 對 8 Port	3	網櫃
CEE 16A 歐規延長線	1m	60	線車
	3m	30	線車
	5m	45	線車
	10m	40	線車
	15m	36	線車
	20m	18	線車

CEE 32A 歐規延長線	10m	10	線車
	20m	各 8	L/R 廊道
19 PIN(公)→CEE16A 六迴路 豬尾	1m	66	線車
19 PIN(母)→CEE16A 六迴路 豬公	1m	10	線車
		10	頂棚
CEE 16A 歐規並聯 Y-cord	1m	60	線車
DMX512 5PIN 延長線	1m	50	籠車
	3m	70	籠車
	5m	20	籠車
	10m	20	籠車
	20m	10	籠車
	30m	10	籠車
	10m	10	頂棚
	15m	10	頂棚
Multi cable ( 19 PIN/2.5mm <sup>2</sup> )	5m	30	線車
	10m	各 10	10 樓廊道 L/R
		10	籠車
	20m	各 10	10 樓廊道 L/R
		10	籠車
Chauvet Ovation CYC 1 FC 電源線	16A 歐規電源線	10	網櫃
Chauvet Ovation CYC 1 FC 對接線	Power Kom 2m	20	網櫃
ROBE Spiider 電源線	16A 歐規電源線	14	網櫃
Clay paky Mini-B ParLED 電源線	16A 歐規電源線	48	箱內
Clay paky Mini-B ParLED 對接線	Power Kom 1m	48	箱內
色片夾			
Selecon SPX 色片夾 5.5"	15.8*15.8cm	361	儲物櫃
Selecon SPX IRIS		40	儲物櫃
Selecon SPX Gobo Holder	B size	60	儲物櫃
ETC SourceFour 5° 色片夾 12"	35.5*35.5cm	16	儲物櫃
ETC SourceFour 10° 色片夾 10"	30.5*30.5cm	25	儲物櫃
ETC Gobo holder	A size	40	儲物櫃
ETC IRIS		12	儲物櫃
ETC LED Series 3 Lustr X8 10° 色片夾 12"	35.5*35.5cm	34	儲物櫃

Selecon Arena Fresnel 2kw 色片夾 8"	24.5*24.5cm	72	儲物櫃
ARRI ST5 Fresnel 5 kw 色片夾	40.5cm (圓形)	12	儲藏室
ROBE T11 7.2"	20.8cm	120	儲物櫃
PAR-64 色片夾 8"	25.5*25.5cm	48	儲物櫃
Cyc Selecon Aurora 4-way square	30.5*31cm	88	儲物櫃
Top Hat 高帽子	全罩	40	網櫃
其他			
Boom Base	50*80cm	6	
TONE	6 尺	6	
低腳架(含轉接頭)	(高)13cm	30	

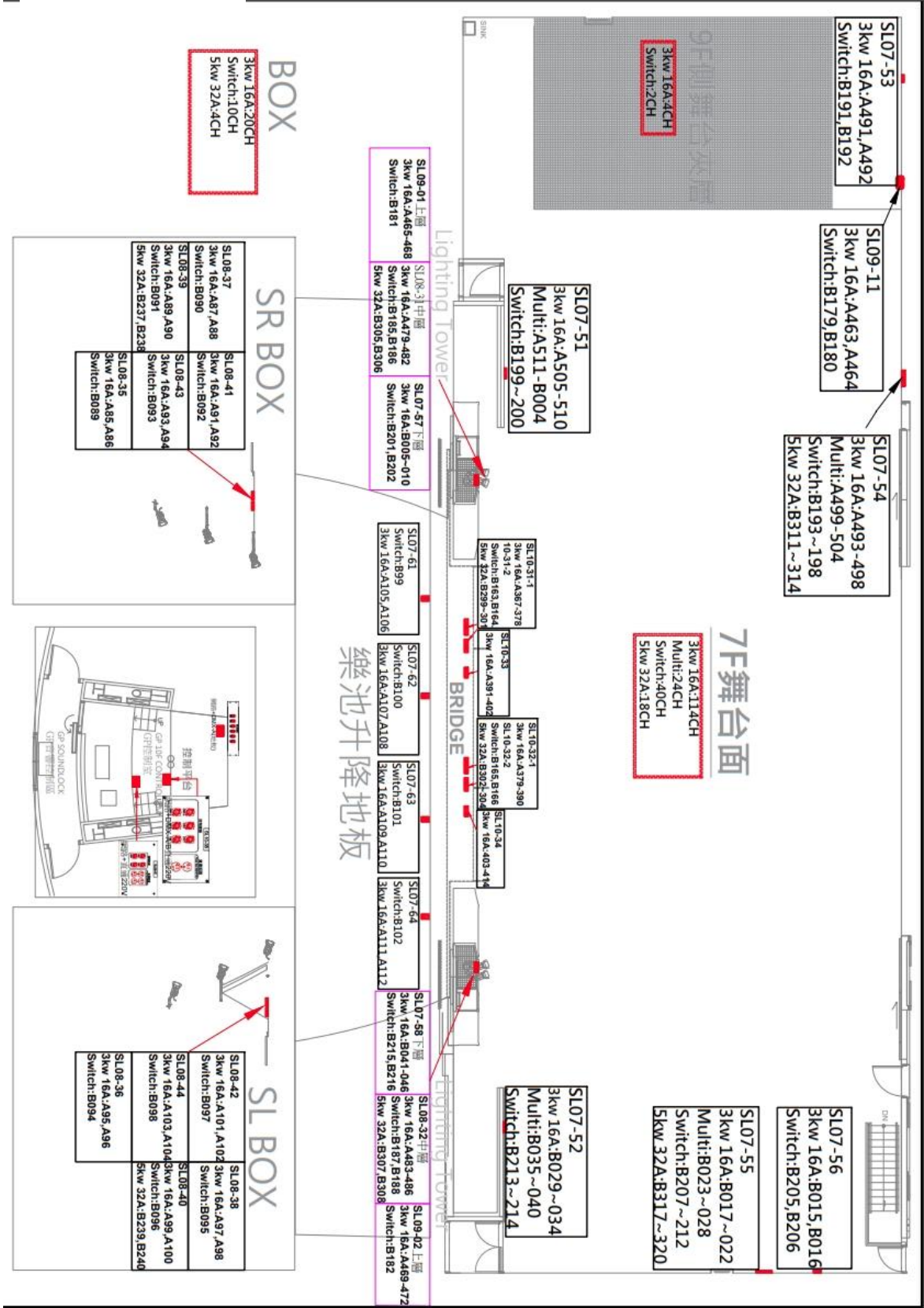
低腳架圖示



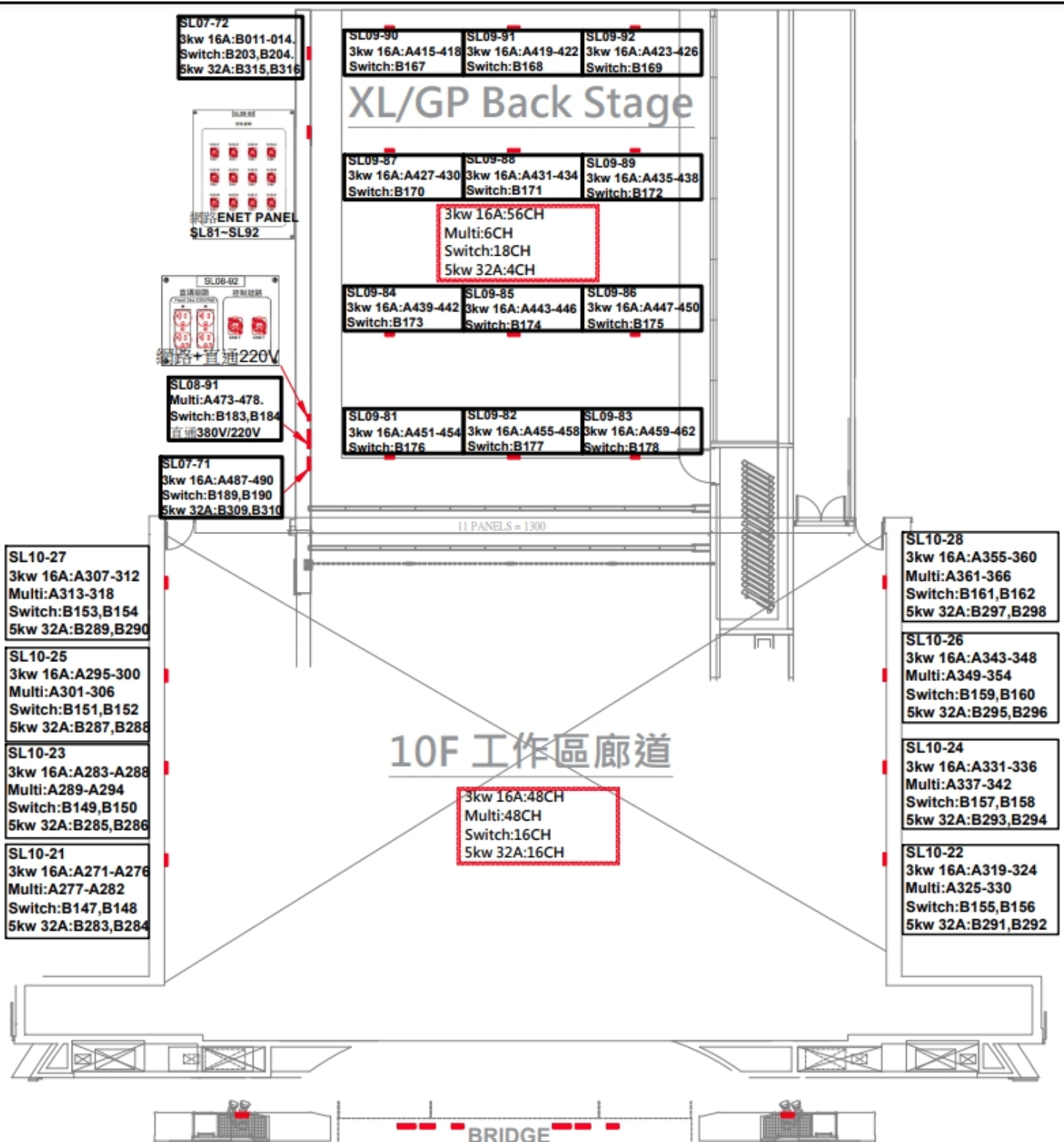
四、各區迴路表

- (紅框為迴路總數)

1.舞台區迴路

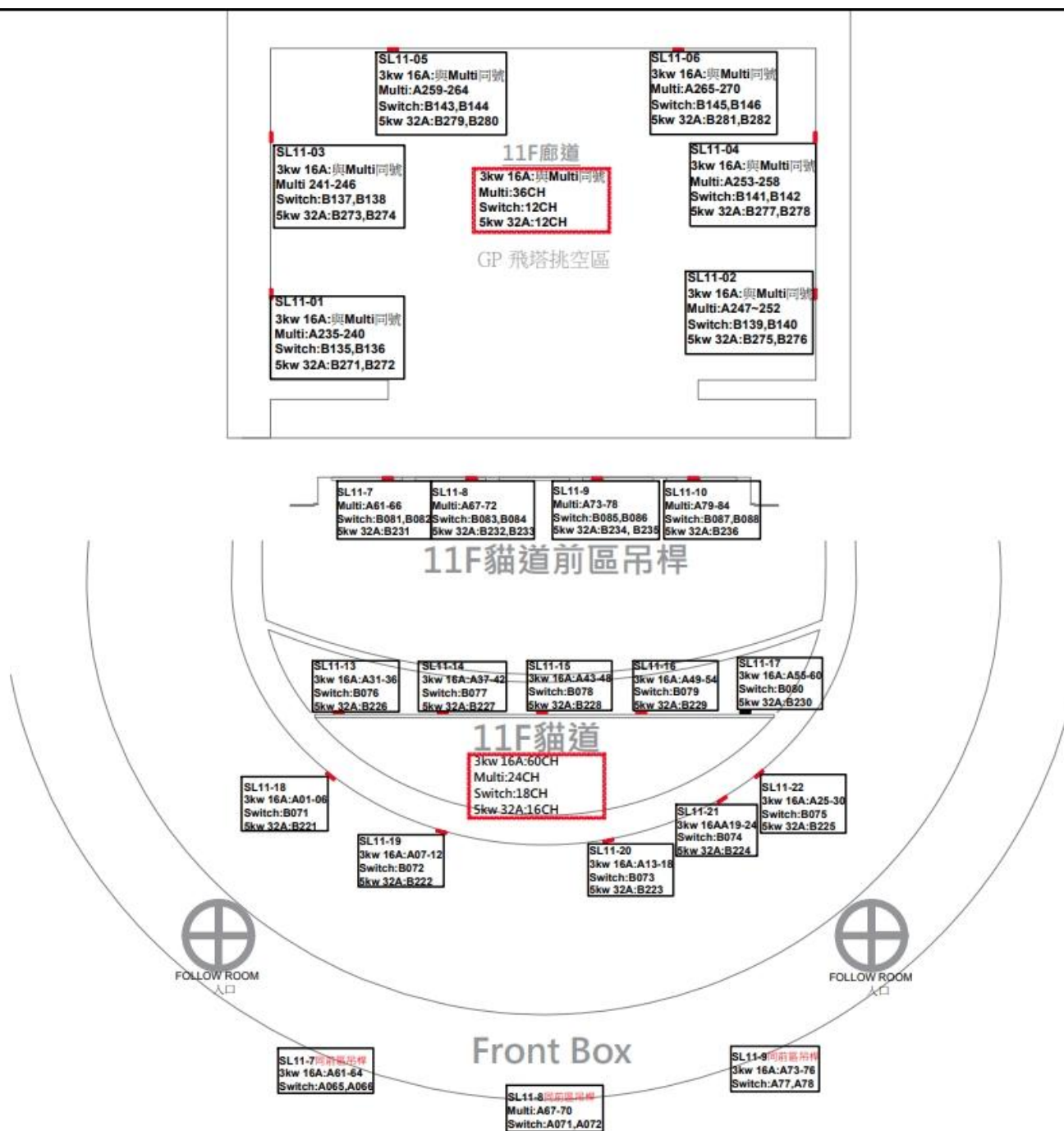


## 2. 10F 廊道及後舞台區迴路圖

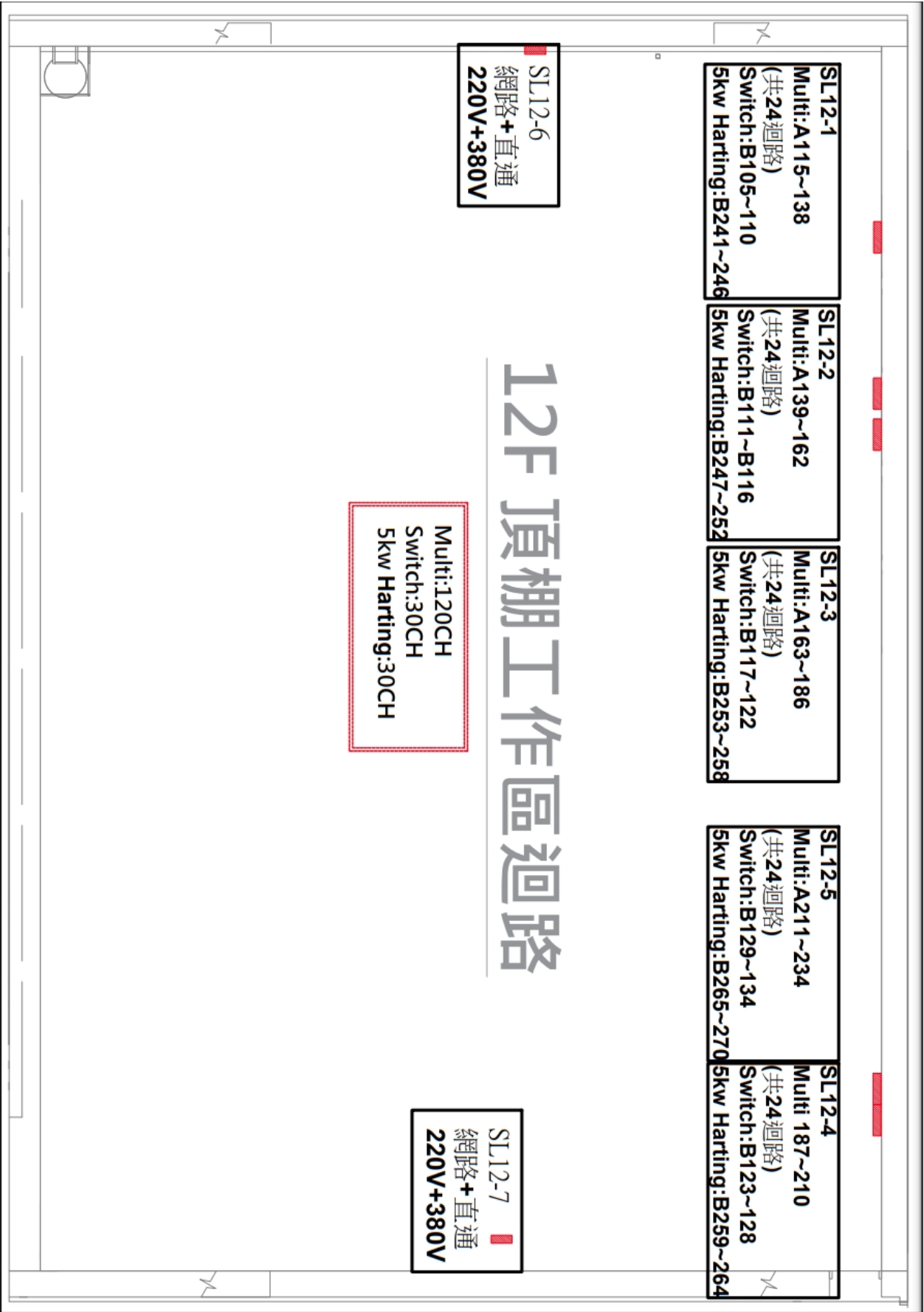




### 3.11F 貓道和後廊道迴路圖



4. 12 樓頂棚迴路圖



## 五、場燈迴路表

NODE---IP:10.0.30.205

Universe : 10 sACN

### 1. 貓道觀眾席場-PAR

DIM : 47、45、43 ( 走道 )

31、35、33 ( 前區 )

11、09、07 ( 後區 )

### 2. 觀眾席包廂-座椅照明

DIM : 17 (8BCD、9BCDE、10BCD)

DIM : 18 (8EEF、9FGH、10EFG)

### 3. 觀眾席包廂(牆面)

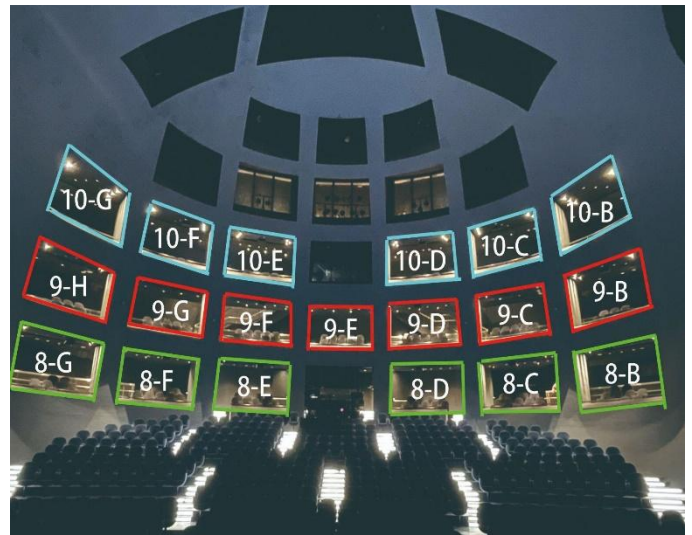
DIM : 19 ( 8-BCD、9-BC )

DIM : 20 ( 8-EFG、9-GH )

DIM : 21 ( 9-DEF )

DIM : 16 ( 10-EFG )

DIM : 22 ( 10-BCD )



(上圖為包廂示意圖)

### 4. 觀眾席包廂-後區走道嵌燈

DIM : 4 (8F)、5 (9F)、6 (10F)

### 5. 觀眾席階梯燈

DIM : 15 ▲最低亮度 10%

### 6. 8F~10F 包廂排號照明

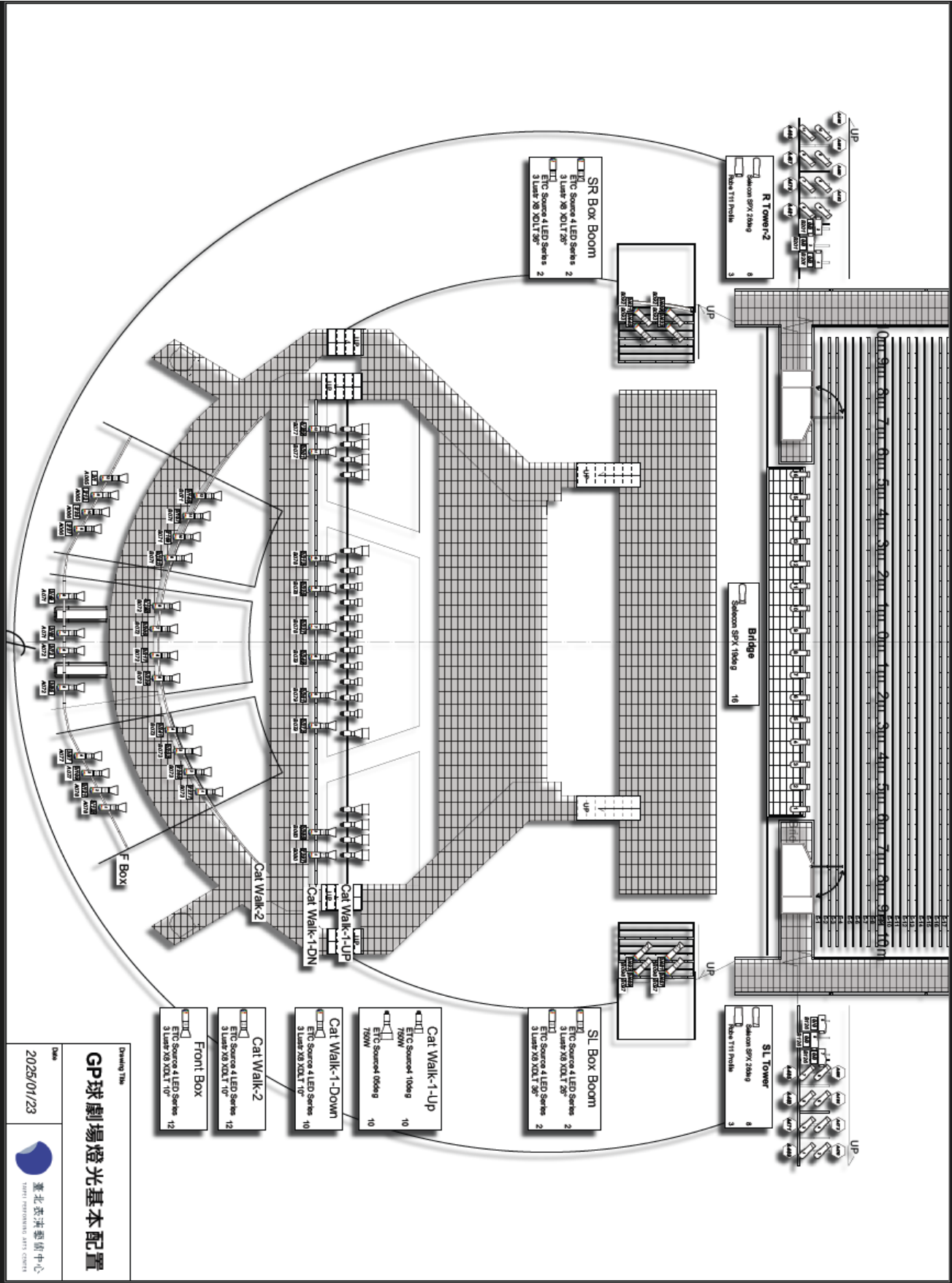
DIM : 29 ▲最低亮度 30% , 由館方控制

### 7. 8F 入口燈~10F 樓梯照明

DIM : 30 ▲最低亮度 30% , 由館方控制

### 8. 排號燈為手動開關 , 位置在 10 樓控制室

六、基本配置圖



## 肆、視聽技術資料

## 一、音響控制室設備

音響控制室設備 Audio Control Room				
序號	項目	品牌型號	數量	備註
1	數位混音控制器	AVID VENUE S6L 24D	1	主要系統
2	音訊輸入輸出機箱	AVID VENUE STAGE 32	1	主要系統
3	數位混音控制器	Behringer WING	1	備援系統
4	音訊輸入輸出機箱	MIDAS DL-231	1	備援系統
5	CD/USB 播放機	NUMARK MP103USB	1	
6	訊號隔離變壓器	Behringer MS-8000	2	

## 二、揚聲器系統

揚聲器系統 Loudspeaker System				
序號	項目	品牌型號	數量	備註
1	線性陣列左側主揚聲器	MEYER SOUND LINA	13	Horizontal 100°
2	線性陣列中置主揚聲器	MEYER SOUND LINA	13	Horizontal 100°
3	線性陣列右側主揚聲器	MEYER SOUND LINA	13	Horizontal 100°
4	主動式重低音揚聲器	MEYER SOUND 900LFC	6	
5	左側音場輔助揚聲器	MEYER SOUND X-40	1	110° x 50°
6	右側音場輔助揚聲器	MEYER SOUND X-40	1	110° x 50°
7	台唇音場輔助揚聲器	MEYER SOUND MM4-XP	9	80° x 80°
8	左側環繞揚聲器	MEYER SOUND X-20	3	110° x 50°
9	右側環繞揚聲器	MEYER SOUND X-20	3	110° x 50°
10	左後側環繞揚聲器	MEYER SOUND X-20	4	110° x 50°



11	右側側環繞揚聲器	MEYER SOUND X-20	4	110° x 50°
12	包廂輔助揚聲器	MEYER SOUND MM4-XP	4	80° x 80° · 每包廂 4 支
13	音頻處理器	Meyer Sound Galaxy 816	7	

### 三、舞台監聽系統

舞台監聽系統 Stage Monitor System				
序號	項目	品牌型號	數量	備註
1	左舞台空橋監聽揚聲器	K&F CA-1215-9	3	90° x 50° (W x H x D)434 x 680 x 412 mm Weight : 36.4 kg
2	右舞台空橋監聽揚聲器	K&F CA-1215-9	3	90° x 50° (W x H x D)434 x 680 x 412 mm Weight : 36.4 kg
3	移動式舞台監聽揚聲器	K&F Gravis 12N	6	收費項目 65° x 50° (W x H x D)350 x 596 x 318 mm Weight : 17.8 kg
4	舞台監聽揚聲器用 擴大機	UNIKA PWM-10000Q 4ch	1	收費項目

### 四、麥克風

麥克風 Microphone				
序號	項目	品牌型號	數量	備註
1	無線麥克風系統主機	MIPRO ACT-747	1	固定安裝使用
2	手握無線麥克風	MIPRO ACT-7H	3	僅供團隊工作使用
3	收音麥克風	SHURE SM-58	6	收費項目
4	地板收音麥克風	SHURE MX392/C	8	收費項目
5	電容式收音麥克風	DPA-4011A	8	收費項目

## 五、內部通訊系統

內部通訊系統 Intercom & backstage communication system				
序號	項目	品牌型號	數量	備註
1	雙迴路有線對講子機	Clear-Com HBP-2X	12	因設備部分原件為環保材質,請勿在設備上黏貼膠帶,造成設備損壞。
2	單耳頭戴式耳機麥克風	Clear-Com CC-300	12	
3	無線對講子機(含耳麥)	Clear-Com FS II-BP19-X4-EU + CC-300	6	

## 六、視訊相關設備

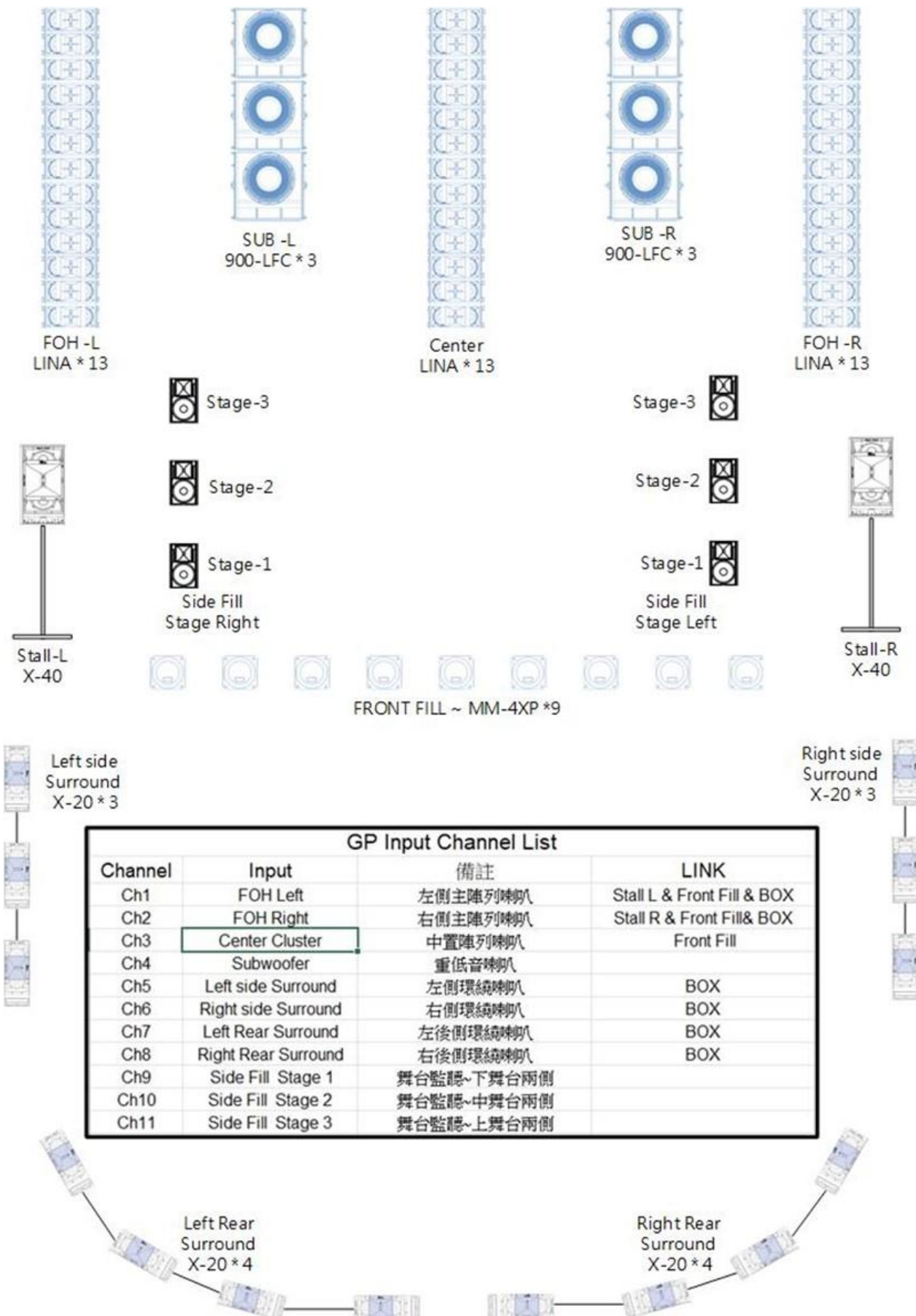
視訊相關設備 Video related equipment				
序號	項目	品牌型號	數量	備註
1	樂團指揮用低延遲攝影機	CDOUBLES TWA-CE2425N4.2X	2	收費項目
2	樂團用低延遲 32 吋 LED 監看螢幕	SAMSUNG UA32N4000AWZW	4	收費項目
3	樂團用低延遲 43 吋 LED 監看螢幕	SAMSUNG UA43TU8000WXZW	3	收費項目

## 七、線材及相關設備

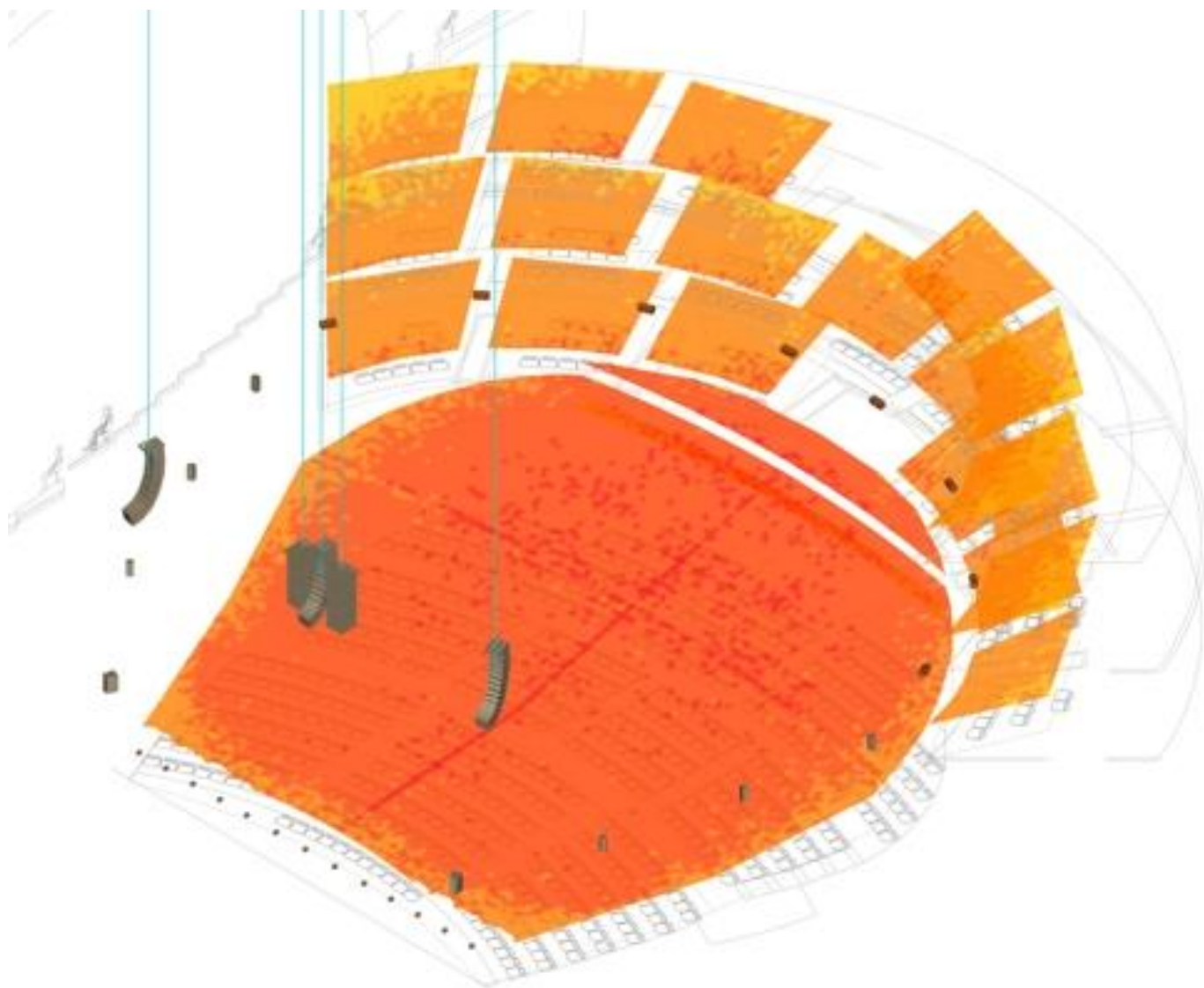
線材與腳架相關設備 Cable & Stand related equipment				
序號	項目	型號	數量	備註
1	兩節斜桿式麥克風架	吉南 K308B	10	
2	立式長斜架	K&M 25200-300-55	10	需自備 3/8 轉 5/8 螺牙轉接頭
3	立式短斜架	K&M 25900-300-55	10	需自備 3/8 轉 5/8 螺牙轉接頭
4	立式圓盤斜架	K&M 26145-300-55	4	需自備 3/8 轉 5/8 螺牙轉接頭
5	立式圓盤短斜架	K&M 25960-300-55	4	需自備 3/8 轉 5/8 螺牙轉接頭

6	方形底盤氣壓式喇叭架	SoundKing SB315	6	
7	手搖式喇叭三腳立架	ST168B	8	
8	麥克風訊號線	5 M	10	
9	麥克風訊號線	10 M	10	
10	麥克風訊號線	20 M	10	
11	喇叭線 4P-Speakon	5 M	5	
12	喇叭線 4P-Speakon	10 M	5	
13	喇叭線 4P-Speakon	20 M	10	
14	3mm/3C 動力線	5M	5	
15	3mm/3C 動力線	15M	5	
16	排插		5	

## 八、系統喇叭配置圖

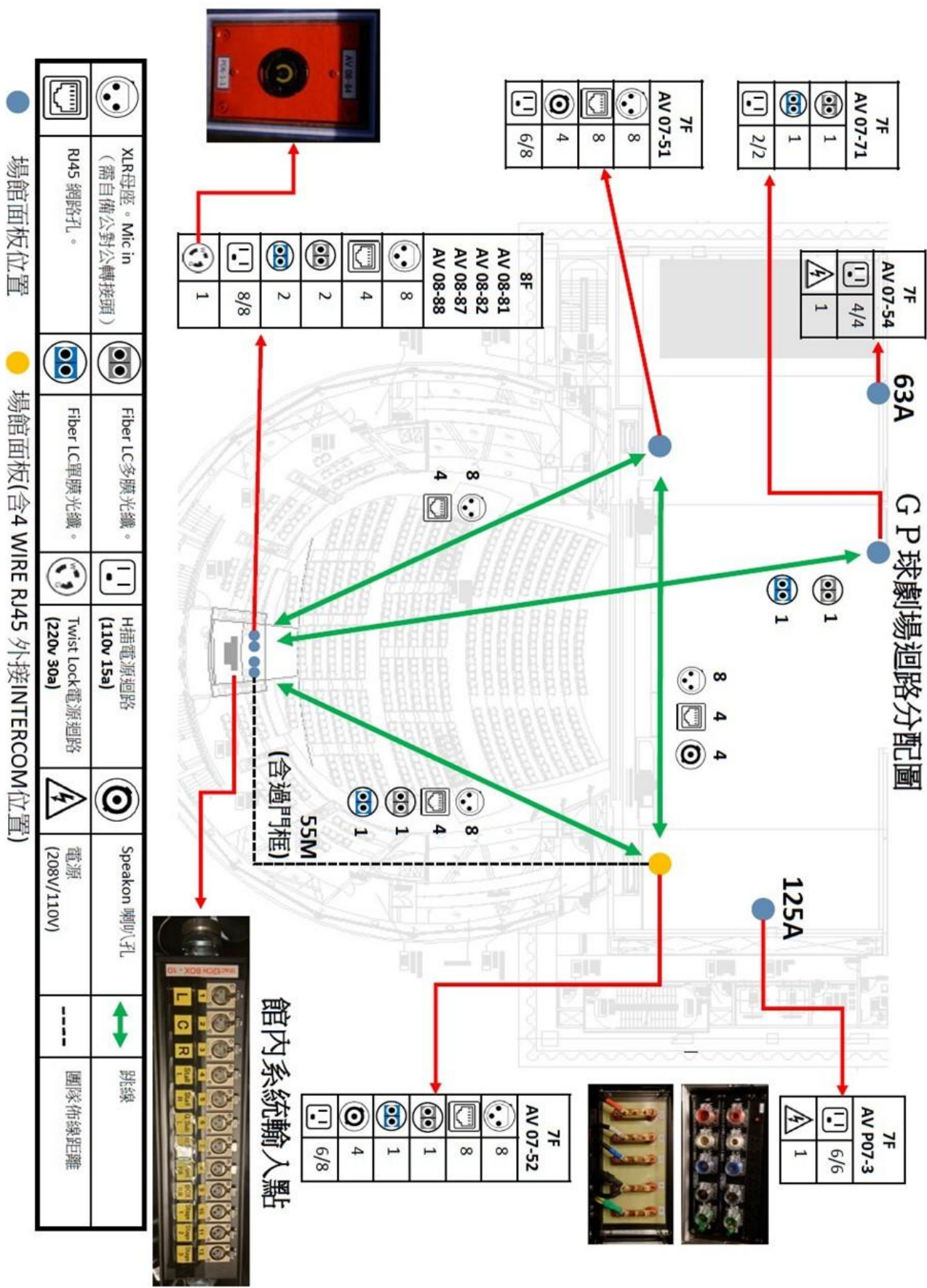


## 九、平均音壓圖





十、迴路分配圖



## 十一、跳線面板清單

## GP球劇場跳線面板清單



Mic in

控制區		右下舞台		左下舞台	
面板	編號	面板	編號	面板	編號
AV 08-82	1-12	AV 07-51	1-12	AV 07-52	1-12



RJ 45

控制區		右下舞台		左下舞台	
面板	編號	面板	編號	面板	編號
AV 08-81	1-2	AV 07-51	1-2		
AV 08-87	1-2	AV 07-51	3-4		
AV 08-82	1-2			AV 07-52	1-2
AV 08-88	1-2			AV 07-52	3-4
		AV 07-51	5-8	AV 07-52	5-8



Speakon

控制區		右下舞台		左下舞台	
面板	編號	面板	編號	面板	編號
		AV 07-51	1-4	AV 07-52	1-4

## 伍、其他設備及梳化間

## 一、後台其他設備

序號	品名	尺寸規格	數量	備註
1	鋁製控制台平台桌	178cm*95cm	4	長短腳/適前後排放置
2	黑色靠背椅		80	
3	白長桌	180cm*75cm	29	
4	直立式蒸氣熨斗		3	
5	平板熨斗+燙馬		1 組	
6	穿衣鏡		3	
7	衣架		100	
8	縫紉機		1	
9	吹風機		3	

## 二、演出團隊後台梳化間

編號	名稱	容納人數	化妝室	淋浴	備註
3F (共 12 間/可容納 59 人)					
301	GT 個人梳化間	1	1	1	
302	GT 個人梳化間	1	1	1	
303	GT 中型梳化間	5	1	1	
304	GT 中型梳化間	5	1	1	
305	GT 個人梳化間	1	1	1	
306	GT 個人梳化間	1	1	1	
307	GT 個人梳化間	1	1	1	
308	GT 大型梳化間	16	none	none	
309	GT 個人梳化間	1	1*	1	無障礙廁所
310	GT 個人梳化間	1	1*	1	無障礙廁所
311	GT 大型梳化間	14	none	none	
312	GT 大型梳化間	12	none	none	

4F(共計 2 間/可容納 3 人)					
401	BB 個人梳化間	2	1*	1	無障礙廁所
402	BB 個人梳化間	1	none	none	
5F(共計 6 間/可容納 21 人)					
501	BB 個人梳化間	1	1	1	
502	BB 個人梳化間	1	1	1	
503	BB 中型梳化間	5	1	1	
504	BB 中型梳化間	5	1	1	淋浴無隔間
505	BB 個人梳化間	1	1	1	
506	BB 中型梳化間	8	none	none	
6F(共計 9 間/可容納 74 人)					
601	GP 中型梳化間	9	none	none	
602	GP 中型梳化間	5	none	none	
603	GP 中型梳化間	4	none	none	
604	GP 大型梳化間	17	1	3	
605	GP 大型梳化間	19	1	3	
606	GP 中型梳化間	5	1	1	
607	GP 中型梳化間	5	1*	1	無障礙廁所
608	GP 中型梳化間	6	none	none	近樂池/洗手台*1
609	GP 中型梳化間	4	none	none	近樂池/洗手台*1
7F(共計 6 間/可容納 21 人)					
701	GP 個人梳化間	1	1	1	
702	GP 個人梳化間	1	1	1	
703	GP 中型梳化間	5	1	1	
704	GP 中型梳化間	5	1	1	
705	GP 個人梳化間	1	1	1	
706	GP 中型梳化間	8	none	none	